

Syniadau Mawr  
Cymru  
Big Ideas  
Wales



Llywodraeth Cymru  
Welsh Government

# Croeso i FANC SYNIADAU



## Rhyngweithiol Syniadau Mawr Cymru!



 @SyniadauMawrCym

 SyniadauMawrCymru

[SyniadauMawr.cymru](http://SyniadauMawr.cymru)

Busnes | Business  
Cymru | Wales



UNDEB EWROPEAIDD  
EUROPEAN UNION



Llywodraeth Cymru  
Welsh Government

Cronfa Datblygu  
Rhanbarthol Ewrop  
European Regional  
Development Fund



Bwriedir y Banc Syniadau Rhyngweithiol hwn ar gyfer Modelau Rôl Syniadau Mawr Cymru yn ogystal ag unrhyw un sy'n gweithio gyda phobl ifanc i ysbrydoli ysbryd entrepreneuriaidd. Fel rhan o raglen Syniadau Mawr Cymru rydym i gyd yn anelu at:

- ysbrydoli pobl ifanc ynglŷn ag entrepreneuriaeth
- eu helpu i ddeall sut brofiad yw rhedeg busnes
- eu hannog i ystyried eu huchelgeisiau a'u hagwedd hwy tuag at fentergarwch.

Dros y blynyddoedd ysbrydolwyd pobl ifanc ar hyd a lled y wlad i fod yn fos arnynt eu hunain trwy eu rhyngweithiad gyda Syniadau Mawr Cymru trwy gyfrwng cyflwyniadau, gweithdai neu eu hymwneud a chystadlaethau a ' bwt camps'.

Mae'r Banc Syniadau hwn felly yn gasgliad o gynghorion, tactegau ac argymhellion ar gyfer sesiynau wyneb i wyneb gyda phobl ifanc yn ogystal â sesiynau a gyflwynir yn ddigidol i gynulleidfaoedd rhithwir – gweler tudalen 3 am ragor o fanylion. Addaswyd rhai o'r gweithgareddau yn y Banc Syniadau rhyngweithiol o syniadau cydweithwyr ar draws Cymru. Bydd pob gweithgaredd rhyngweithiol yn eich galluogi i gyflwyno negeseuon ac ethos allweddol Syniadau Mawr Cymru a hefyd annog eich holl gynulleidfaoedd i feddwl yn entrepreneuriaidd.

Ni fwriedir y gweithgareddau rhyngweithiol yma mewn unrhyw ffordd i ddiddymu'r gweithgareddau yr ydych chi eisoes yn eu cyflwyno'n llwyddiannus i bobl ifanc. Ein gobaith yw y byddant yn rhoi rhywbeth i chi gnoi cil drosto felly defnyddiwch hwy yn unol ag anghenion penodol y bobl ifanc yr ydych yn eu hysbrydoli.

Mae'r [fideo entrepreneuriaeth ieuenctid](#) yn adnodd amhrisiadwy ychwanegol hefyd.

Mwynhewch

Tîm Syniadau Mawr Cymru





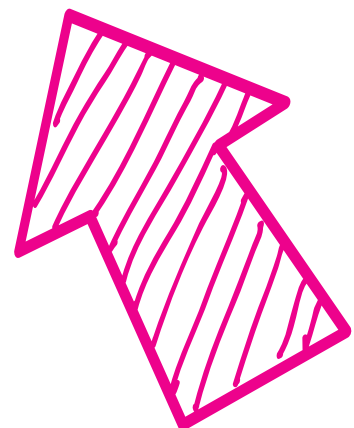
## Cynnwys

1.	Cynghorion Call ar gyfer grwpiau 14-16 mlwydd oed			4
2.	Cynghorion Call ar gyfer cynulleidfaoedd ôl 16			5
3.	Cynghorion Call ar gyfer cyflwyno i gynulleidfaoedd rhithwir			6
<b>4.</b>	<b>Gweithgareddau 5 - 10 munud</b>	<b>Wyneb yn Wyneb</b>	<b>Digidol</b>	<b>8</b>
	Gweithgaredd 1: Y Cwis Mentergarwch	•	•	9
	Gweithgaredd 2: Pa Emoji ydych chi?	•	•	12
	Gweithgaredd 3: Hawl i Holi	•	•	14
	Gweithgaredd 4: Cymryd risg	•		16
	Gweithgaredd 5: Mynd ymhellach	•	•	17
	Gweithgaredd 6: Chwilio am gyfleoedd	•		19
	Gweithgaredd 7: Cynnig Enwau	•	•	20
	Gweithgaredd 8: Mae fy Nyfodol i...	•		21
	Gweithgaredd 9: Sialens Clip Papur	•		22
	Gweithgaredd 10: Amser i Freuddwydio	•	•	23
	Gweithgaredd 11: Pwy yw hi?	•	•	24
	Gweithgaredd 12: Ymunwch y dotiau	•	•	26
	Gweithgaredd 13: A4 a mwy	•	•	28
	Gweithgaredd 14: Meddwl yn wahanol	•	•	29
<b>5.</b>	<b>Gweithgareddau 15 munud a mwy</b>	<b>Wyneb yn Wyneb</b>	<b>Digidol</b>	<b>31</b>
	Gweithgaredd 15: Y drwg a'r da	•	•	32
	Gweithgaredd 16: Fy Uwch Bwerau	•	•	34
	Gweithgaredd 17: Darluniau	•	•	35
	Gweithgaredd 18: Dod i'ch Adnabod	•		36
	Gweithgaredd 19: Y Rhwydwaith Cymdeithasol	•		37
	Gweithgaredd 20: Cynlluniwch!	•	•	38
	Gweithgaredd 21: Beth sydd ar goll yn eich ardal?	•	•	39
	Gweithgaredd 22: Yn ôl i'r Dyfodol	•	•	40
	Gweithgaredd 23: Sialens £10 i Dyfu Busnes	•		41
	Gweithgaredd 24: Ennill cyflog	•	•	42
<b>5.</b>	<b>Syniadau ar gyfer Datganiad i Gloi</b>			<b>44</b>



## → CYNGHORION CALL ar gyfer grwpiau 14-16 mlwydd oed

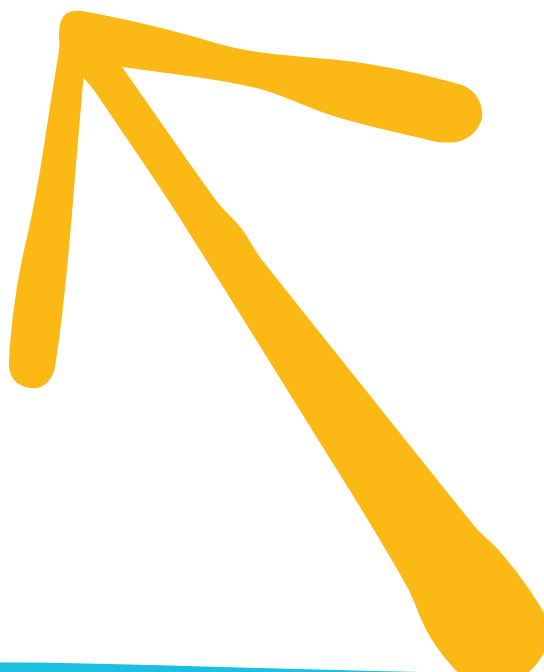
- Byddwch yn frwdfrydig a chyfeillgar
- Cadwch y cyfan yn syml
- Rhowch gyfarwyddiadau clir ac esboniwch y geiriau'n ofalus
- Sicrhewch fod pawb yn deall
- Byddwch yn onest
- Gwrandewch ar, deallwch a pharchwch y bobl ifanc
- Rhowch enghreifftiau o fywyd go iawn, straeon, a phroblemau yr ydych wedi eu goresgyn
- Mynegwch eich personoliaeth, eglurwch ei bod OK i fod yn wahanol a sefyll allan
- Atgoffwch hwy ein bod i gyd yn rhagori ar rywbeth
- Ble'n bosibl, sicrhewch fod eich gweithgaredd yn berthnasol i'w byd, profiadau a diwylliant
- Byddwch yn hyblyg a chael Cynllun B wrth gefn – newidiwch y gweithgaredd pan fo'r angen
- Gweithiwch mewn grwpiau bach os yn bosib
- Defnyddiwch adnoddau gweledol i ysgogi
- Mae pob grŵp yn wahanol felly byddwch yn barod i feddwl yn chwim
- Sicrhewch fod gennych weithgareddau a deunyddiau ychwanegol wrth gefn
- Ceisiwch gael yr athro/athrawes i ymuno





## → CYNGHORION CALL ar gyfer cynulleidfaoedd ôl 16

- Byddwch yn ymwybodol o'u 'lefel'
- Byddwch yn benodol yng nghyswllt sector/pwnc
- Byddwch yn ymwybodol o'r penderfyniadau y maent eisoes wedi'u gwneud a'r profiadau sydd ganddynt.
- Byddwch yn berthnasol, gan ddeall eu diddordebau. Beth maent yn ei ddymuno? Sut allwch eu cynorthwyo?
- Byddwch yn barod i addasu
- Ymdriniwch â'r bobl ifanc fel oedolion a byddwch yn onest
- Anogwch y bobl ifanc i feddwl mewn ffyrdd gwahanol
- Defnyddiwch ddull holi effeithiol; cynigiwch Holi ac Ateb
- Gweithiwch yn galed i oresgyn rhagdybiaethau





## CYNGHORION CALL ar gyfer cyflwyno i gynulleidfaoedd rhithwir

Mae addasu eich sesiwn i gyd fynd ag anghenion cynulleidfa benodol yn allweddol ar gyfer llwyddiant yng nghyswllt y bobl ifanc a chithau fel hwylusydd. Mae hyn yn arbennig o berthnasol wrth gyflwyno sesiwn digidol i gynulleidfa rithwir.

Rydym wedi cynnwys y cyngorion canlynol i chi eu hystyried wrth gynllunio a chyflwyno eich sesiwn digidol yn ogystal â phrofiad rhai cydweithwyr sydd eisoes wedi cychwyn cyflwyno sesiynau cyffelyb.

*Yn ddiweddar, cyflwynodd Ed ei webinar ddwyieithog, ddigidol gyntaf ar 'Troi gweithgaredd hamdden yn fusnes' mewn ffordd ddifyr, anffurfiol a chyfeillgar. Roedd Ed yn cyfuno stori ei brofiadau entrepreneuriadd gydag arddangosfeydd bocsi 'beat' a rapio*

*Roedd y sesiwn yn rhyngweithiol gyda'r cyfranogwyr yn cymryd rhan trwy adnoddau sgwrsio a holi'r cyfrwng a ddefnyddiai. Roedd yn cyfleu negeseuon entrepreneuraidd cryf ac er yn nerfus ar y cychwyn mae'n edrych ymlaen at gynnal sesiynau tebyg yn y dyfodol.*

## CYNGHORION CALL

### 1. Y Cyfrwng

Gall sesiynau digidol sy'n defnyddio cyfryngau megis Microsoft Teams neu Zoom, fod yn gyffrous ac yn frawychus ar yr un pryd. Cofiwch holi ynglŷn â pha gyfrwng digidol a ddefnyddir gan y sefydliad sy'n cynnal y sesiwn ac os oes angen, ymglyfarwyddo gydag ymarferoldeb y cyfrwng er mwyn ennill hyder a phrofiad. Dewiswch y cyfarpar y byddwch eisiau eu defnyddio i gyflwyno eich prif negeseuon a hwyluso rhyngweithio gyda'r gynulleidfa.

*"Diolch Carol am sesiwn mor wych ddoe ar sgiliau cyflwyno, yn enwedig wrth ystyried nad oeddech yn gallu gweld neb ond fi!"*

Tiwtor ym Mhrifysgol Glyndŵr



## 2. Arddull y Sesiwn

Sefydlwch o flaen llaw beth yw disgwyliadau'r sefydliad sy'n cynnal y sesiwn ynghyd â gwybodaeth allweddol ynglŷn â'r sesiwn ei hun megis:

- y gynulleidfa; o ran oedran, profiad a'r niferoedd a ddisgwylir
- y math o sesiwn, er enghraifft webinar, seminar drafod neu weithdy rhwydweithio
- y trefniadau ymarefrol, er enghraifft amseru a hyd y sesiynau, a fydd seibiant?

Unwaith y byddwch yn gwybod y manylion hyn gallwch gynllunio sesiwn sy'n cyfateb â'u hanghenion.

*“Cynhaliwyd webinar Zoom llwyddiannus gan Marina ar gyfer Clwb Busnes Prifysgol Glyndŵr, gyda nifer o bobl yn mynychu ar amrywiaeth o gyfnodau gyda'u busnesau. Bwriad y sesiwn oedd trafod y cynnydd gyda thasgau a osodwyd gan Marina yn ystod cyfarfod Clwb Busnes blaenorol. Mae sesiwn dilynol eisoes wedi ei drefnu.”*

## 3. Cychwyn ar amser

Y sefydliad sy'n cynnal y sesiwn sy'n gyfrifol am sicrhau fod gan bob aelod o'r gynulleidfa'r manylion mewngofnodi ac amser cychwyn perthnasol. Fodd bynnag os ydych yn sefydlu sesiwn digidol eich hun defnyddiwch adnodd calendr ar lein i atgoffa pob un i ymuno ar amser a gwybod beth yw'r pwnc. Peidiwch â disgwyl am y rhai sy'n hwyr yn ymuno: ewch ymlaen â'r sesiwn – gallant wylio recordiad digidol o'r sesiwn yn hwyrach ymlaen.

## 4. Symleiddiwch eich sleidiau

Defnyddiwch nifer cyfyngedig o sleidiau gyda phennawd a thri neu bedwar o bwyntiau bwled ynghyd â lluniau neu ddiagramau i gefnogi'ch negeseuon. Defnyddiwch storiâu i roi bywyd i'ch negeseuon – dyma'r rhannau y bydd pobl yn eu cofio. Bydd clipiau fideos byr yn rhoi chwistrelliad o egni i unrhyw gyflwyniad. .

## 5. Meithrin Sgwrs

Mae gan y rhan fwyaf o gyfryngau digidol adnodd rhyngweithio mewnol sy'n caniatáu cyfathrebu ddwy ffordd gyda'ch cynulleidfa. Bydd yr adnoddau sgwrsio neu anfon neges yn annog rhyngweithio heb amharu ar lif eich cyflwyniad gan roi arwydd o lefel eu diddordeb a'u dealltwriaeth.

## 6. Amser Holi

Sicrhewch eich bod wedi neilltuo digon o amser i gymryd cwestiynau neu ymateb i sgwrs gan y gynulleidfa, unai trwy gydol eich sesiwn neu, er mwyn cynnal sylw, neilltuwch amser ar ddiwedd y sesiwn ar gyfer holi a thrafod.

*“Diolch am eich sesiwn digidol berthnasol, ffeithiol ac addysgiadol heddiw. Fe wnaethoch yn siŵr bod y myfyrwyr yn ymuno gyda'ch ymarferion gan sicrhau eu bod yn ystyried eu cryfderau personol yng nghyswllt eu dysgu a'u sgiliau ACCT Roedd eich adborth a'r diddordeb a ddangoswyd gennych tuag at eu hystyriaethau a'u cwestiynau trwy gyfrwng yr amgylchedd rhithwir mor feddylgar fel y byddant yn ystyried eu dysgu a'u datblygiad eu hunain a'u cydweithwyr mewn modd newydd!”*



Gweithgaredd

5-10

munud





## Banc Syniadau Rhyngweithiol Syniadau Mawr Cymru – Gweithgaredd 1

Teitl	Y Cwis Entrepreneuriaidd
Canlyniad(au)	<ul style="list-style-type: none"><li>• Torri'r ias.</li><li>• Edrych ar wahanol fathau o entrepreneuriaid.</li><li>• Annog pobl ifanc i ystyried eu rhinweddau personol eu hunain.</li></ul>
Adnoddau	Un copi o'r cwis <i>Sut fath o entrepreneur ydych chi?</i>
Cynulleidfa	<b>Pawb:</b> 14 –16, ôl-16, Addysg Bellach (AB), Addysg Uwch (AU), Dysgu seiliedig ar waith (DSW), Tu allan i Addysg
Canllawiau ar gyfer cyflwyniad wyneb-i-wyneb	<ul style="list-style-type: none"><li>• Gofynnwch i'r bobl ifanc ddychmygu eu bod yn entrepreneur.</li><li>• Rhwng gopi o'r cwis i bob person ifanc. Mae tri ateb posibl i bob cwestiwn. Mae gofyn iddynt roi cylch o amgylch A,B neu C.</li><li>• Darllenwch y cwestiynau a'r tri dewis ar lafar i sicrhau eu bod yn deall.</li><li>• Gofynnwch i'r bobl ifanc gwblhau'r cwestiynau sydd weddill.</li><li>• Edrychwch ar yr atebion a dweud wrth y bobl ifanc i ba fath o entrepreneur y maent yn ymdebygu fwyaf.</li><li>• Eglurwch bwrpas y gweithgarwch a'i gysylltu gyda'ch profiad eich hun.</li><li>• Fel dilyniant cyfeiriwch hwy at <a href="#">Enterprise Catalyst Syniadau Mawr Cymru</a> fydd yn eu cynorthwyo i ddarganfod pa fath o entrepreneuriaid ydynt.</li></ul>



## Banc Syniadau Rhyngweithiol Syniadau Mawr Cymru – Gweithgaredd 1



Gweithgaredd  
5-10  
munud

### Canllawiau ychwanegol ar gyfer cyflwyniad digidol

- Yn ystod yr wythnos cyn y sesiwn, cysylltwch â Swyddog Gweithredol Rhanbarthol Syniadau Mawr Cymru, neu athro/athrawes/darlithydd/gwesteivr i wirio pa gyfrwng digidol a ddefnyddir.
- Cynlluniwch ar gyfer a chytuno sut y darperir yr adnoddau ar gyfer y gynulleidfa gydag eich Swyddog Gweithredol Rhanbarthol Syniadau Mawr Cymru neu'r athro/athrawes/darlithydd/gwesteivr.
- Sicrhewch y bydd copïau o *Pa fath o entrepreneur ydych chi?* ar gael i bob person ifanc.
- Fel arall rhowch gwestiynau'r cwis ar sleid i'w ddangos ar y sgrin.
- Gofynnwch i'r bobl ifanc ddewis ateb a'i nodi.
- Defnyddiwch adborth i'r cwestiynau fel pwyntiau sbarduno trafodaeth ar gyfer sesiwn holi ac ateb, gan adlewyrchu eich profiadau eich hun ble'n bosib trwy ddefnyddio'r adnodd sgwrsio (chat) ar y cyfrwng digidol a ddefnyddir.



## Cwis

### Pa fath o entrepreneur ydych chi?



Gweithgaredd  
5-10  
munud

Atebwch y cwestiynau yma i ddarganfod yr ateb. Yn syml, rhwch gylch o amgylch y llythyren sy'n cyfateb orau i'ch ateb i bob cwestiwn.

- Y peth pwysicaf i chi yng nghyswllt eich busnes yw:**
  - Ei fod yn gyfrifol yn gymdeithasol ac amgylcheddol
  - Ei fod bob amser yn tyfu'n fwy ac yn well
  - Mae'n onest a gweithgar
- Rydych yn daer yn erbyn:**
  - Profion ar anifeiliaid a masnach annheg
  - Rhoi'r ffidil yn y to os nad yw pethau'n llwyddo
  - Gwastraffu amser gyda phobl sy'n ceisio cymryd mantais ohonoch
- Byddech yn falch o weithio gydag:**
  - Elusennau ffoaduriaid
  - Arweinwyr y byd i ddatrys gwrthdaro byd eang
  - Ysbytai plant
- Rydych yn credu mewn:**
  - Sicrhau fod eich cynnyrch a'ch ymarferion yn foesol a theg
  - Cymryd risg a gwneud rhywbeth newydd
  - Gweithio'n galed i lwyddo
- Ar ben wythnos rydd rydych yn hoffi:**
  - Ymgyrchu dros achos cymdeithasol
  - Torri record y byd
  - Rhannu eich sgiliau busnes

#### Sut wnaethoch chi?...

##### Dewisoch 'A' yn bennaf... efallai eich bod yn entrepreneur cymdeithasol!

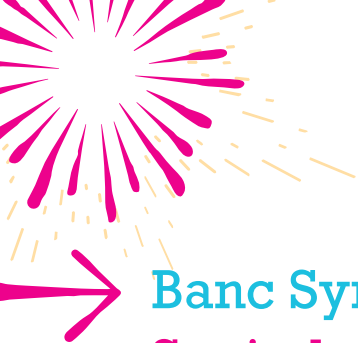
Rydych yn teimlo'n angerddol am y newid yn yr hinsawdd, yr amgylchedd, digartrefedd... rydych yn ymgyrchydd wrth reddf. Mae'n bwysig fod eich busnes yn adlewyrchu eich credoau, ac ni fyddwch yn twyllo nac yn torri corneli er mwyn cyflawni eich golau. Gall pethau bach wneud gwahaniaeth mawr.

##### Dewisoch 'B' yn bennaf... Rydych yn un sy'n mynd amdani!

Rydych yn rhoi cynnig ar unrhyw beth, yn hoffi cymryd risg ac mae gennych ymennydd busnes craff sy'n eich cynorthwyo i fuddsoddi. Rydych yn edrych ar y darlun mawr ac yn ymddiried mewn eraill i ymdrin â'r manylion. Rydych yn dysgu o'ch camgymeriadau ac yn rhoi cynnig arall arni. Nid oes y fath beth a methiant.

##### Dewisoch 'C' yn bennaf... Rydych yn awchu rhyddid!

Rydych yn dyst fod gwaith caled a gonestrwydd yn talu'r ffordd. Nid ydych ofn gweithio eich ffordd i'r brig ac mae gennych ffydd yn eich tîm. Rydych yn deall pwysigrwydd dysgu oddi wrth eraill. Nid ydych ofn datgan eich barn. Ymroddiad yw'r allwedd i lwyddiant.



## Banc Syniadau Rhyngweithiol Syniadau Mawr Cymru – Gweithgaredd 2



Gweithgaredd  
5-10  
munud

Teitl	Pa Emoji Ydych Chi?
Canlyniad(au)	<ul style="list-style-type: none"><li>• Annog pawb i gyflwyno a disgrifio eu hunain fel emoji.</li><li>• Gofyn i'r bobl ifanc ystyried sut mae pob person yn ei weld ei hun a sut y credant y mae eraill yn eu gweld hwy.</li><li>• Cyflawni rhyngweithio, chwerthin a meithrin perthynas rhwng y model rôl a phobl ifanc.</li></ul>
Amseru	5 - 10 munud
Adnoddau	Nid oes angen adnoddau.
Cynulleidfa	<b>Pawb:</b> 14 –16, ôl-16, Addysg Bellach (AB), Addysg Uwch (AU), Dysgu seiliedig ar waith (DSW), Tu allan i Addysg
Canllawiau ar gyfer cyflwyniad wyneb -i-wyneb	<ul style="list-style-type: none"><li>• Torri'r ias a ffordd hwyliog i'r bobl ifanc gyflwyno eu hunain.</li><li>• Cychwynnwyd trwy ddweud pa emoji sy'n eich disgrifio chi orau e.e fy Emoji fi fuasai Clown sy'n Jyglu oherwydd mae gen i synnwyr digrifwch, rwy'n gwneud i bobl chwerthin eto rwy'n rhedeg pum cwmni yn ogystal â chynnal teulu.</li><li>• Gofynnwch i bob person i gyflwyno a disgrifio ei hun fel emoji.</li><li>• Ar gyfer un neu ddwy enghraifft, ble mae emoji yn dangos potensial person ifanc fel entrepreneur busnes, archwiliwch ymhellach neu gyfeirio'n ôl i'r rhain fel enghreifftiau yn nes ymlaen yn y sesiwn.</li><li>• Wedi i bawb gyflwyno eu hunain fel emoji, eglurwch bwrpas y gweithgaredd hwn. Mae'n caniatáu i'r model rôl ddeall sut y mae pobl yn eu gweld eu hunain.</li><li>• Mae hefyd yn eich galluogi i ddysgu rhywbeth yn gyflym am bob person ifanc a fyddai efallai yn eu galluogi i fod yn entrepreneur neu'n llwyddiannus mewn busnes.</li></ul>



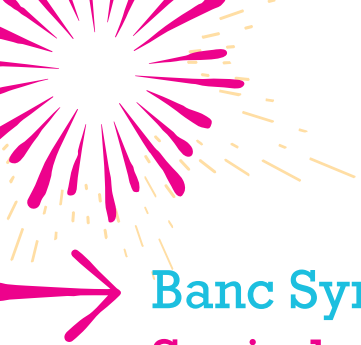
## Banc Syniadau Rhyngweithiol Syniadau Mawr Cymru – Gweithgaredd 2



Gweithgaredd  
5-10  
munud

### Canllawiau ychwanegol ar gyfer cyflwyniad digidol

- Yn ystod yr wythnos cyn y sesiwn, cysylltwch â Swyddog Gweithredol Rhanbarthol Syniadau Mawr Cymru, neu athro/athrawes/darlithydd/gwesteigr i wirio pa gyfrwng digidol a ddefnyddir.
- Cynlluniwch ar gyfer, a chytuno sut y darperir yr adnoddau ar gyfer y gynulleidfa gydag eich Swyddog Gweithredol Rhanbarthol Syniadau Mawr Cymru neu'r athro/athrawes/darlithydd/gwesteigr
- Gwiriwch fod y rhwydwaith sydd ar gael yn caniatáu mynediad at Emojis.



## Banc Syniadau Rhyngweithiol Syniadau Mawr Cymru – Gweithgaredd 3



Gweithgaredd  
5-10  
munud

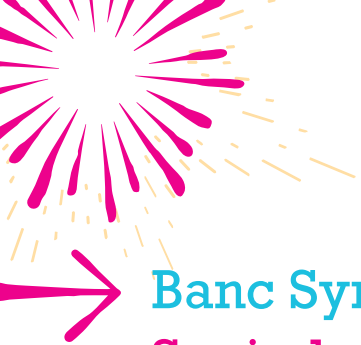
Teitl	Hawl i Holi
Canlyniad(au)	<ul style="list-style-type: none"><li>• Dod i adnabod y model rôl.</li><li>• Herio rhagdybiaethau ac 'argraffiadau cyntaf'.</li><li>• Dangos fod pob math o bobl yn rhedeg busnesau gwahanol.</li></ul>
Amseru	10 munud
Adnoddau	Cwestiynau amdanoch chi wedi'u paratoi o flaen llaw.
Cynulleidfa	<b>Pawb:</b> 14 –16, ôl-16, Addysg Bellach (AB), Addysg Uwch (AU), Dysgu seiliedig ar waith (DSW), Tu allan i Addysg
Canllawiau ar gyfer cyflwyniad wyneb -i-wyneb	<ul style="list-style-type: none"><li>• Eglurwch wrth y grŵp y byddwch, yn ystod y cyflwyniad, yn eu holi gyda chwestiynau amdanoch chi eich hun, eich bywyd a'ch busnes.</li><li>• Ar amser priodol yn ystod y cyflwyniad gofynnwch y cwestiynau yr ydych wedi'u paratoi.</li><li>• Gofynnwch i'r grŵp ystyried yr atebion.</li><li>• Eglurwch bwrpas y gweithgaredd.</li></ul>
Canllawiau ychwanegol ar gyfer cyflwyniad digidol	<ul style="list-style-type: none"><li>• Yn ystod yr wythnos cyn y sesiwn, cysylltwch â Swyddog Gweithredol Rhanbarthol Syniadau Mawr Cymru, neu athro/athrawes/darlithydd/gwesteivr i wirio pa gyfrwng digidol a ddefnyddir.</li><li>• Rhodwch eich cwestiynau ar sleid i'w ddangos ar sgrin a'u defnyddio fel ysgogiad yn ystod eich cyflwyniad.</li></ul>



## Hawl i Holi

Mae'r dilynol yn enghreifftiau o gwestiynau agored sy'n osgoi atebion ia/na.

1. Beth yw fy oedran?
2. Beth oedd fy oedran pan ddechreuais fy musnes?
3. Pa gymwysterau oedd gennyf pan yn 18 mlwydd oed?
4. Pa gymwysterau sydd gen i ar hyn o bryd?
5. Pa fath o fusnes ydw i'n ei redeg ?
6. Sut gefais yr arian i gychwyn fy musnes fy hun?
7. Yn fy nhyb i beth yw'r rheswm pwysicaf dros redeg busnes?
8. Yn fy nhyb i beth yw'r gorau a'r gwaethaf am fod yn fos arnaf fy hun?
9. Beth fyddai fy athrawon yn ei gofio amdanaf?



## Banc Syniadau Rhyngweithiol Syniadau Mawr Cymru – Gweithgaredd 4



Gweithgaredd  
5-10  
munud

Teitl	Cymryd Risg
Canlyniad(au)	Datblygu parodrwydd i archwilio pethau newydd ac arbrofi.
Amseru	5 munud
Adnoddau	Gwirfoddolwr
Cynulleidfa	<b>Pawb:</b> 14 –16, ôl-16, Addysg Bellach (AB), Addysg Uwch (AU), Dysgu seiliedig ar waith (DSW), Tu allan i Addysg
Canllawiau ar gyfer cyflwyniad wyneb -i-wyneb	<ul style="list-style-type: none"><li>• Gofynnwch am wirfoddolwr. Peidiwch â datgelu pam yr ydych eisiau iddynt wirfoddoli.</li><li>• Gofynnwch i'r gwirfoddolwr ddod i'r blaen.</li><li>• Gofynnwch am enw'r gwirfoddolwr a diolch iddo/iddi am wirfoddoli a chaniatáu iddo/iddi ddychwelyd i'w set.</li><li>• Eglurwch y bu'n rhaid i'r gwirfoddolwr gymryd risg.</li><li>• Gofynnwch i'r grŵp nodi'r risg a gymerodd y gwirfoddolwr...? Er enghraifft roedd yn rhaid i'r gwirfoddolwr sefyll ar ei ben/phen ei hun, efallai y buasai wedi gallu edrych yn wirion o flaen ei gyfoedion/ chyfoedion, neu wedi methu cyflawni'r dasg dan sylw.</li><li>• Rhowch enghraifft o risg a gymerwyd gennych mewn busnes a sut y gall 'mentro'n ofalus' fod yn fudd.</li><li>• Eglurwch bwrpas y gweithgaredd. Mae cymryd risg yn nodwedd entrepreneuriaidd, Fel entrepreneur mae'n rhaid i chi fod yn barod i archwilio pethau newydd ac arbrofi.</li></ul>





## Banc Syniadau Rhyngweithiol Syniadau Mawr Cymru – Gweithgaredd 5



Gweithgaredd  
5-10  
munud

<b>Teitl</b>	<b>Mynd Ymhellach</b>
<b>Canlyniad(au)</b>	Dangos i'r bobl ifanc nad ydynt mewn gwirionedd yn ymwybodol o ben draw eu galluoedd eu hunain ac y gallant fynd un cam ymhellach yng nghyswllt y rhan fwyaf o bethau maent yn wneud.
<b>Amseru</b>	5 munud
<b>Adnoddau</b>	Lle i sefyll ac ymestyn.
<b>Cynulleidfa</b>	<b>Pawb:</b> 14 –16, ôl-16, Addysg Bellach (AB), Addysg Uwch (AU), Dysgu seiliedig ar waith (DSW), Tu allan i Addysg
<b>Canllawiau ar gyfer cyflwyniad wyneb -i-wyneb</b>	<ul style="list-style-type: none"><li>• Gofynnwch i'r bobl ifanc sefyll ar eu traed.</li><li>• Eglurwch wrthynt mai ymarfer heb gyffwrdd yw hwn ac y bydd gofyn iddynt efallai symud ymhellach oddi wrth ei gilydd.</li><li>• Gofynnwch iddynt ymestyn eu braich dde cyn belled â phosib i'r chwith.</li><li>• Pan yn y safle hwnnw gofynnwch iddynt ganolbwyntio ar un man penodol ar y wal o'u blaen.</li><li>• Gan barhau i sefyll, gofynnwch iddynt ddychmygu eu bod yn gwneud yr un ymarfer eto ond y tro hwn yn mynd yn bellach na'r tro blaenorol heibio i'r man penodol ar y wal.</li><li>• Wedi iddynt ddychmygu hyn, gofynnwch iddynt wneud yr ymarfer unwaith yn rhagor.</li><li>• Eglurwch bwrpas y gweithgaredd a'i gysylltu gyda'ch profiad eich hun.</li></ul>



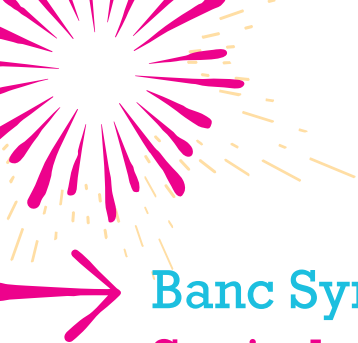
## Banc Syniadau Rhyngweithiol Syniadau Mawr Cymru – Gweithgaredd 5



Gweithgaredd  
5-10  
munud

### Canllawiau ychwanegol ar gyfer cyflwyniad digidol

- Yn ystod yr wythnos cyn y sesiwn, cysylltwch â Swyddog Gweithredol Rhanbarthol Syniadau Mawr Cymru, neu athro/athrawes/darlithydd/gwesteivr i wirio pa gyfrwng digidol a ddefnyddir.
- Cysylltwch â Swyddog Gweithredol Rhanbarthol Syniadau Mawr Cymru, neu athro/athrawes/darlithydd/gwesteivr i wirio bod digon o le i'r bobl ifanc sefyll a symud o amgylch y gofod sydd ar gael.
- Byddwch yn ymwybodol na fyddwch yn gallu gweld eich cynulleidfa ar eich sgrin wrth iddynt symud.

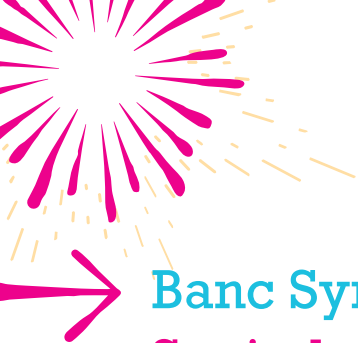


## Banc Syniadau Rhyngweithiol Syniadau Mawr Cymru – Gweithgaredd 6



Gweithgaredd  
5-10  
munud

<b>Teitl</b>	<b>Chwilio am gyfleoedd</b>
<b>Canlyniad(au)</b>	Annog pobl ifanc i chwilio am gyfleoedd mewn bywyd a chael yr ysgogiad i fynd amdanynt, sydd efallai yn golygu cymryd risg.
<b>Amseru</b>	5 – 10 munud
<b>Adnoddau</b>	<ul style="list-style-type: none"><li>• Gwobr fechan.</li><li>• Blu-tack/sellotape.</li></ul>
<b>Cynulleidfa</b>	14 -16, Tu allan i addysg
<b>Canllawiau ar gyfer cyflwyniad wyneb -i-wyneb</b>	<ul style="list-style-type: none"><li>• Yn gynnar yn y sesiwn cuddiwch wrthrych bychan rhywle yn yr ystafell a disgwyl i weld os yw person ifanc yn ei ddarganfod a chymryd y risg o'i gymryd.</li><li>• Os cymerir y gwrthrych, gofynnwch i'r person ifanc ddod o flaen y grŵp.</li><li>• Eglurwch ganlyniad y gweithgaredd – fod y person ifanc wedi gweld cyfle ac wedi cymryd risg.</li><li>• Gadewch i'r person ifanc gadw'r gwrthrych fel gwobr am gymryd risg.</li><li>• Eglurwch bwrpas y gweithgaredd.</li><li>• Eglurwch sut y mae entrepreneuriaid yn cymryd risg a disgrifiwch y risgiau yr ydych chi wedi eu cymryd yn ystod eich gyrfa mewn busnes.</li></ul>

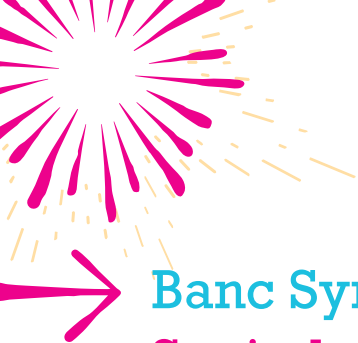


## Banc Syniadau Rhyngweithiol Syniadau Mawr Cymru – Gweithgaredd 7



Gweithgaredd  
5-10  
munud

Teitl	Enwi Enwau
Canlyniad(au)	Annog pobl ifanc i sylweddoli bod pobl busnes o'u hamgylch ymhob man – nid yr enwau mawr fyd eang yn unig.
Amseru	10 munud
Adnoddau	Enwau busnesau byd eang llwyddiannus ac wrth gefn, enwau busnesau lleol yn ardal dalgylch yr ysgol/coleg/prifysgol.
Cynulleidfa	<b>Pawb:</b> 14 –16, ôl-16, Addysg Bellach (AB), Addysg Uwch (AU), Dysgu seiliedig ar waith (DSW), Tu allan i Addysg
Canllawiau ar gyfer cyflwyniad wyneb -i-wyneb	<ul style="list-style-type: none"><li>• Gofynnwch i'r bobl ifanc feddwl am bobl busnes y maent yn ymwybodol ohonynt.</li><li>• Gofynnwch iddynt awgrymu enwau a math o fusnesau.</li><li>• Derbyniwch gymaint o enwau â phosib ac annog iddynt feddwl am amrywiaeth o swyddi.</li><li>• Os nad ydych yn derbyn enwau busnesau lleol, gofynnwch iddynt ystyried – aelodau'r teulu a ffrindiau sydd hwyrach yn rhedeg busnes eu hunain.</li><li>• Gofynnwch iddynt gynnig awgrymiadau.</li><li>• Eglurwch bwrpas y gweithgaredd a'i gysylltu gyda'ch profiad eich hun.</li></ul>
Canllawiau ychwanegol ar gyfer cyflwyniad digidol	<ul style="list-style-type: none"><li>• Yn ystod yr wythnos cyn y sesiwn, cysylltwch â Swyddog Gweithredol Rhanbarthol Syniadau Mawr Cymru, neu athro/athrawes/darlithydd/gwesteivr i wirio pa gyfrwng digidol a ddefnyddir.</li><li>• Cysylltwch â Swyddog Gweithredol Rhanbarthol Syniadau Mawr Cymru, neu athro/athrawes/darlithydd/gwesteivr i wirio y bydd gennyh adnodd rhyngweithiol Holi ac Ateb.</li></ul>

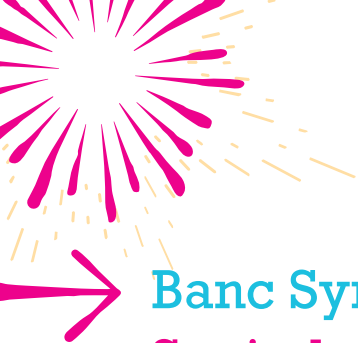


# Banc Syniadau Rhyngweithiol Syniadau Mawr Cymru – Gweithgaredd 8



Gweithgaredd  
5-10  
munud

<b>Teitl</b>	<b>Mae fy llwyddiant...</b>
<b>Canlyniad(au)</b>	Dangos parodrwydd i gydweithio a threfnu eu hunain.
<b>Amseru</b>	5 munud
<b>Adnoddau</b>	<ul style="list-style-type: none"> <li>• 8 taflen wedi'u lamineiddio ac wedi eu rhifo 1-8 ar un ochr a'r geiriau MAE FY LLWYDDIANT I YN FY NWWYLO I ar yr ochr arall.</li> <li>• 8 gwirfoddolwr.</li> </ul>
<b>Cynulleidfa</b>	<b>Pawb:</b> 14 –16, ôl-16, Addysg Bellach (AB), Addysg Uwch (AU), Dysgu seiliedig ar waith (DSW), Tu allan i Addysg
<b>Canllawiau ar gyfer cyflwyniad wyneb -i-wyneb</b>	<ul style="list-style-type: none"> <li>• Tua diwedd eich sesiwn gofynnwch am 8 gwirfoddolwr.</li> <li>• Eglurwch nad oes yn rhaid i redeg busnes fod yn gymhleth o anghenraid – gall fod mor syml â datganiad 8 gair.</li> <li>• Gofynnwch i bob gwirfoddolwr ddewis cerdyn, 1-8.</li> <li>• Gofynnwch i'r gwirfoddolwyr drefnu eu hunain yn ôl rhif o flaen y grŵp gyda'r rhifau yn wynebu am allan.</li> <li>• Fesul un, gofynnwch i'r gwirfoddolwyr ddangos y gair sydd ar gefn eu cerdyn.</li> <li>• Gofynnwch i weddill y grŵp ddarllen y datganiad ar lafar. Mae'r datganiad yn un addas iddynt gadw mewn cof wrth iddynt ddilyn eu gyrfaoedd, personol, academaidd a phroffesiynol.</li> <li>• Eglurwch bwrpas y gweithgaredd a'i gysylltu gyda'ch profiad eich hun.</li> </ul>

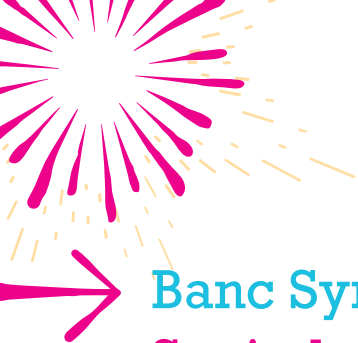


## Banc Syniadau Rhyngweithiol Syniadau Mawr Cymru – Gweithgaredd 9



Gweithgaredd  
5-10  
munud

<b>Teitl</b>	<b>Sialens Clip Papur</b>
<b>Canlyniad(au)</b>	<ul style="list-style-type: none"><li>• Annog creadigrwydd a meddwl yn wahanol er mwyn cynhyrchu syniadau dyfeisgar.</li><li>• Cyd weithio a blaenoriaethu syniadau.</li></ul>
<b>Amseru</b>	10 munud
<b>Adnoddau</b>	<ul style="list-style-type: none"><li>• Clipiau papur</li><li>• Papur a phensil</li></ul>
<b>Cynulleidfa</b>	<b>Pawb:</b> 14 –16, ôl-16, Addysg Bellach (AB), Addysg Uwch (AU), Dysgu seiliedig ar waith (DSW), Tu allan i Addysg
<b>Canllawiau ar gyfer cyflwyniad wyneb -i-wyneb</b>	<ul style="list-style-type: none"><li>• Rhannwch y grŵp yn grwpiau llai o 3 neu 4 a dosbarthu'r clipiau papur.</li><li>• Gofynnwch iddynt gynhyrchu gymaint â phosib o syniadau ar sut y gallent ddefnyddio'r clipiau papur. Bwriedir y gweithgaredd i fod yn un hwyliog, dywedwch wrth y bobl ifanc i beidio â phoeni yn ormodol os nad yw eu syniadau yn gweithio. Y bwriad yw cynhyrchu amrywiaeth o syniadau eithafol posib.</li><li>• Gofynnwch iddynt ysgrifennu eu syniadau ac yna dewis eu syniad gorau.</li><li>• Rhannwch y syniadau gyda gweddill y grŵp.</li><li>• Eglurwch bwrpas y gweithgaredd a'i gysylltu â'ch profiad eich hun.</li></ul>

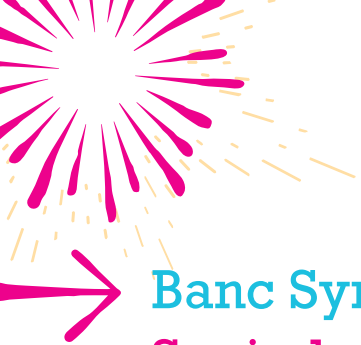


# Banc Syniadau Rhyngweithiol Syniadau Mawr Cymru – Gweithgaredd 10



Gweithgaredd  
5-10  
munud

<b>Teitl</b>	<b>Amser i Freuddwydio</b>
<b>Canlyniad(au)</b>	Annog pobl ifanc i ddyheu.
<b>Amseru</b>	5 munud
<b>Adnoddau</b>	<ul style="list-style-type: none"> <li>• Cardiau 'Eich syniad busnes' Syniadau Mawr Cymru</li> <li>• Pen</li> </ul>
<b>Cynulleidfa</b>	<b>Pawb:</b> 14 –16, ôl-16, Addysg Bellach (AB), Addysg Uwch (AU), Dysgu seiliedig ar waith (DSW), Tu allan i Addysg
<b>Canllawiau ar gyfer cyflwyniad wyneb -i-wyneb</b>	<ul style="list-style-type: none"> <li>• Rhowch gerdyn 'Eich syniad busnes' i bob person ifanc.</li> <li>• Gofynnwch iddynt feddwl am un peth yr hoffent ei gyflawni.</li> <li>• Gofynnwch iddynt ysgrifennu hyn ar gerdyn 'Eich syniad busnes'.</li> <li>• Dywedwch wrthynt am fynd â'r cerdyn adref a'i roi mewn lle diogel. Hwyrach, yn y dyfodol, byddant yn darganfod y cerdyn a sylweddoli eu bod wedi gwireddu'r freuddwyd.</li> <li>• Eglurwch bwrpas y gweithgaredd a'i gysylltu â'ch profiad eich hun.</li> </ul>
<b>Canllawiau ychwanegol ar gyfer cyflwyniad digidol</b>	<ul style="list-style-type: none"> <li>• Yn ystod yr wythnos cyn y sesiwn, cysylltwch â Swyddog Gweithredol Rhanbarthol Syniadau Mawr Cymru, neu athro/athrawes/darlithydd/gwesteivr i wirio pa gyfrwng digidol a ddefnyddir.</li> <li>• Cynlluniwch ar gyfer a chytuno gydag eich Swyddog Gweithredol Rhanbarthol Syniadau Mawr Cymru ac/neu'r athro/athrawes/darlithydd/gwesteivr sut y bydd eich adnoddau e.e. cardiau 'Eich syniad busnes' ar gael i'r gynulleidfa. Os nad yw hyn yn bosib bydd angen i'r cyfranogwyr gofnodi eu syniadau ar bapur.</li> </ul>



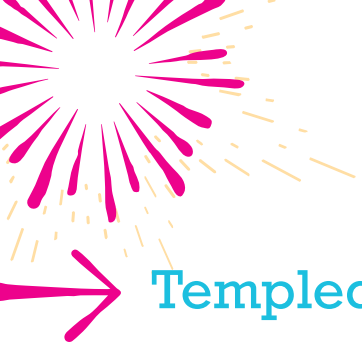
## Banc Syniadau Rhyngweithiol Syniadau Mawr Cymru – Gweithgaredd 11



Gweithgaredd  
5-10  
munud

Teitl	Pwy yw hi?
Canlyniad(au)	Edrych ar bethau o safbwyntiau gwahanol.
Amseru	10 munud
Adnoddau	15 copi o ddarlun gwraig hen/ifanc.
Cynulleidfa	<b>Pawb:</b> 14 –16, ôl-16, Addysg Bellach (AB), Addysg Uwch (AU), Dysgu seiliedig ar waith (DSW), Tu allan i Addysg
Canllawiau ar gyfer cyflwyniad wyneb -i-wyneb	<ul style="list-style-type: none"><li>• Rhowch gopi o'r darlun i barau o bobl ifanc.</li><li>• Gofynnwch iddynt ddisgrifio'r hyn maent yn ei weld y naill wrth y llall.</li><li>• Gofynnwch iddynt a ydynt yn gweld yr un ddelwedd neu rywbeth gwahanol.</li><li>• Mae hyn fel arfer yn achosi penbleth oherwydd bod pobl wahanol yn gweld pethau gwahanol.</li><li>• Eglurwch bwrpas y gweithgaredd. Mae'n rhaid i bobl greadigol ddatrys problemau byth a beunydd ac maent yn eu hyfforddi eu hunain i weld pethau o wahanol safbwyntiau.</li><li>• Cysylltwch â'ch profiad eich hun.</li></ul>
Canllawiau ychwanegol ar gyfer cyflwyniad digidol	<ul style="list-style-type: none"><li>• Yn ystod yr wythnos cyn y sesiwn, cysylltwch â Swyddog Gweithredol Rhanbarthol Syniadau Mawr Cymru, neu athro/athrawes/darlithydd/gwesteivr i wirio pa gyfrwng digidol a ddefnyddir.</li><li>• Cynlluniwch ar gyfer a chytuno gydag eich Swyddog Gweithredol Rhanbarthol Syniadau Mawr Cymru ac/neu'r athro/athrawes/darlithydd/gwesteivr sut y bydd yr adnoddau megis copïau o ddarlun gwraig ifanc/hen ar gael i'r cyfranogwyr.</li><li>• Os nad yw hyn yn bosib bydd yn rhaid dangos copi digidol o'r ddelwedd.</li><li>• Gofynnwch sawl un o'r grŵp sy'n gweld hen wraig.</li><li>• Gofynnwch sawl un o'r grŵp sy'n gweld gwraig ifanc.</li></ul>

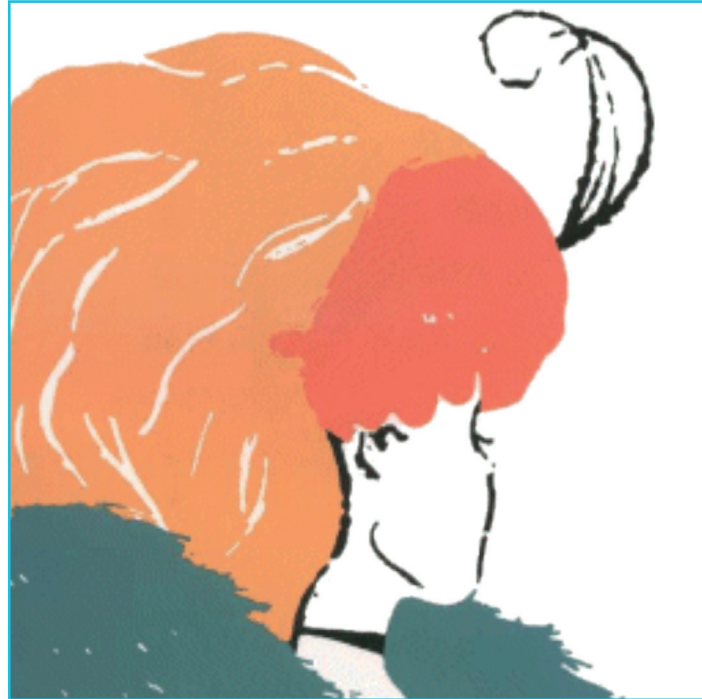




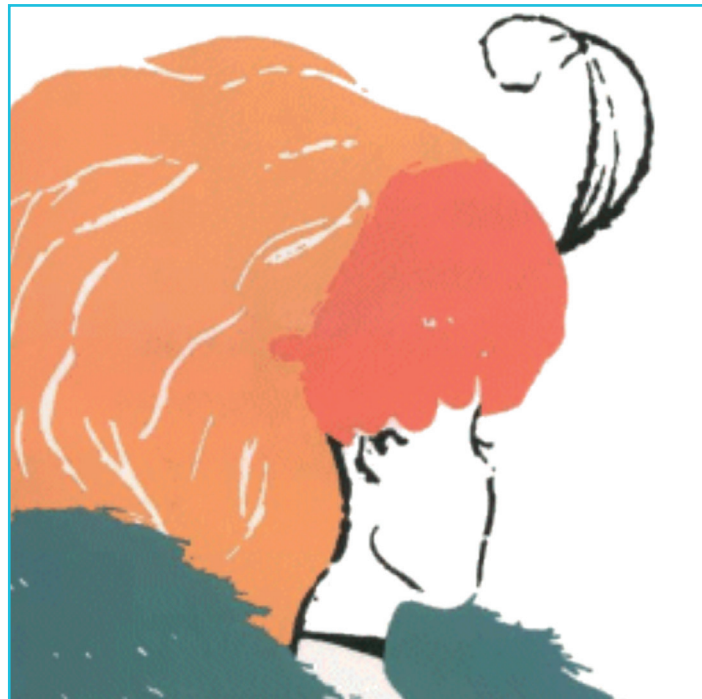
→ Templed Pwy yw hi

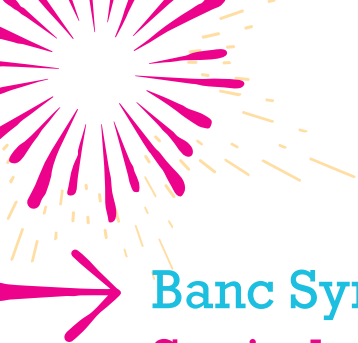


Gweithgaredd  
5-10  
munud



→ Templed Pwy yw hi





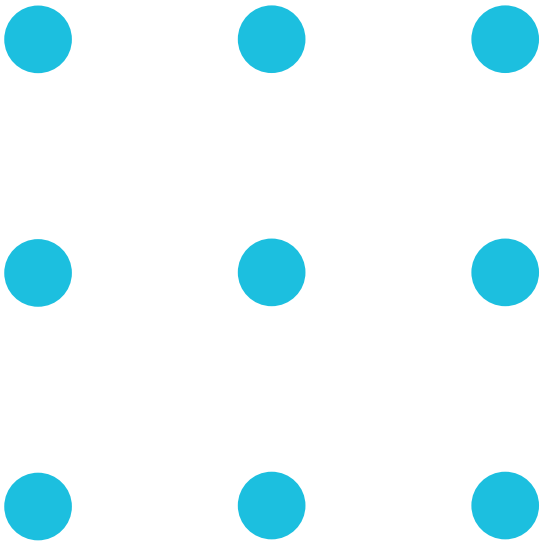
## Banc Syniadau Rhyngweithiol Syniadau Mawr Cymru – Gweithgaredd 12

Teitl	Ymunwch y dotiau
Canlyniad(au)	Edrych ar broblem mewn ffordd newydd a chanfod datrysiad.
Amseru	10 munud
Adnoddau	Papur a phensil.
Cynulleidfa	<b>Pawb:</b> 14 –16, ôl -16, Addysg Bellach (AB), Addysg Uwch (AU), Dysgu seiliedig ar waith (DSW), Tu allan i Addysg
Canllawiau ar gyfer cyflwyniad wyneb -i-wyneb	<ul style="list-style-type: none"><li>• Cynhyrchwch y pos naw dot ar y bwrdd gwyn.</li><li>• Dywedwch wrth y myfyrwyr bod yn rhaid iddynt ymuno'r naw dot gan ddefnyddio 4 llinell yn unig.</li><li>• Gan ddechrau o unrhyw bwynt ffurfiwch bedair llinell ddi-dor (heb godi'r pensil) fel bod gan bob un o'r naw dot o leiaf un llinell yn rhedeg trwyddo.</li><li>• Caniatewch ychydig funudau iddynt ddatrys y broblem. Efallai y byddant yn ceisio datrys y broblem ar bapur.</li><li>• Os nad oes unrhyw un yn llwyddiannus, datgelwch yr ateb.</li><li>• Eglurwch bwrpas y gweithgaredd – meddwl mewn ffordd wahanol i ddatrys y broblem a'i gysylltu â'ch profiad eich hun.</li></ul>
Canllawiau ychwanegol ar gyfer cyflwyniad digidol	<ul style="list-style-type: none"><li>• Yn ystod yr wythnos cyn y sesiwn, cysylltwch â Swyddog Gweithredol Rhanbarthol Syniadau Mawr Cymru, neu athro/athrawes/darlithydd/gwesteigr i wirio pa gyfrwng digidol a ddefnyddir.</li><li>• Cynlluniwch ar gyfer a chytuno gydag eich Swyddog Gweithredol Rhanbarthol Syniadau Mawr Cymru ac/neu'r athro/athrawes/darlithydd/gwesteigr sut y bydd yr adnoddau ar gael i'r gynulleidfa.</li><li>• Dangoswch y pos naw dot ar y sgrin.</li><li>• Paratowch ddatrysiad y pos naw dot a'i ddangos ar y sgrin fel bo'r angen.</li></ul>



→ TEMPLLED YMUNO'R DOTIAU

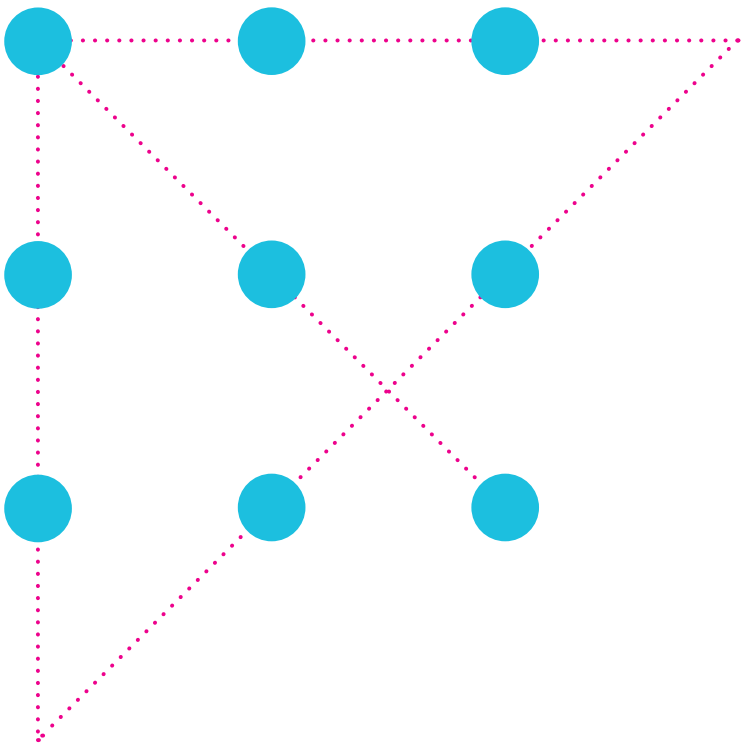
Gweithgaredd  
5-10  
munud



Deunydd  
ysgogi

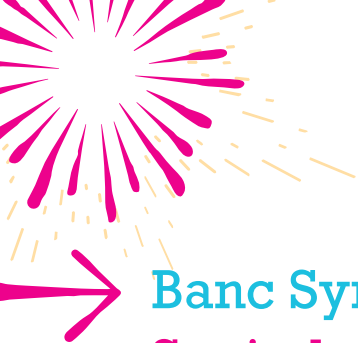
Naw dot

→ TEMPLLED YMUNO'R DOTIAU



Deunydd  
ysgogi

Naw dot



## Banc Syniadau Rhyngweithiol Syniadau Mawr Cymru – Gweithgaredd 13



Gweithgaredd  
5-10  
munud

Teitl	A4 a Mwy
Canlyniad(au)	Annog creadigedd a'r angen am agwedd gywir.
Amseru	10 munud
Adnoddau	Un daflen o bapur A4 i'r holl gyfranogwyr.
Cynulleidfa	<b>Pawb:</b> 14 –16, ôl -16, Addysg Bellach (AB), Addysg Uwch (AU), Dysgu seiliedig ar waith (DSW), Tu allan i Addysg
Canllawiau ar gyfer cyflwyniad wyneb -i-wyneb	<ul style="list-style-type: none"><li>• Rhannwch yn grwpiau bach.</li><li>• Gofynnwch i'r grwpiau greu gymaint ag y gallent o wrthrychau o fewn yr amser penodol gan ddefnyddio un daflen o bapur A4.</li><li>• Trafodwch gyda phob grŵp pa rai o blith eu syniadau sydd orau.</li><li>• Gofynnwch i bob grŵp gyflwyno ei syniad gorau a'i farchnata i'r gynulleidfa.</li><li>• Eglurwch bwrpas y gweithgaredd; mae entrepreneuriaid bob amser yn chwilio am, a rhoi cynnig ar syniadau newydd wrth redeg eu busnes.</li></ul>
Canllawiau ychwanegol ar gyfer cyflwyniad digidol	<ul style="list-style-type: none"><li>• Yn ystod yr wythnos cyn y sesiwn, cysylltwch â Swyddog Gweithredol Rhanbarthol Syniadau Mawr Cymru, neu athro/athrawes/darlithydd/gwesteivr i wirio pa gyfrwng digidol a ddefnyddir.</li><li>• Cynlluniwch ar gyfer a chytuno gydag eich Swyddog Gweithredol Rhanbarthol Syniadau Mawr Cymru ac/neu'r athro/athrawes/darlithydd/gwesteivr sut y bydd yr adnoddau ar gael i'r gynulleidfa.</li></ul>



## Banc Syniadau Rhyngweithiol Syniadau Mawr Cymru – Gweithgaredd 14



Gweithgaredd  
5-10  
munud

<b>Teitl</b>	<b>Meddwl yn wahanol</b>
<b>Canlyniad(au)</b>	Annog datrys problemau a meddwl yn ddargyfeiriol.
<b>Amseru</b>	10 munud
<b>Adnoddau</b>	Dim
<b>Cynulleidfa</b>	<b>Pawb:</b> 14 –16, Tu allan i Addysg
<b>Canllawiau ar gyfer cyflwyniad wyneb -i-wyneb</b>	<ul style="list-style-type: none"><li>Darllenwch y pŵs canlynol i'r grŵp cyfan: <i>“Mae dyn yn byw ar lawr uchaf fflatiau 12 llawr. Mae'n gadael ei fflat bob diwrnod, mynd i mewn i'r lifft a theithio i'r llawr isaf a mynd i'w waith.</i> <i>Wrth ddychwelyd o'r gwaith mae'n mynd i mewn i'r lifft a theithio i'r 5ed llawr ble mae'n gadael y lifft a cherdded i fyny'r grisiau i'r 12fed llawr. Mae'n gwneud hyn bob diwrnod oni bai ei bod yn bwrw glaw, yr adeg hynny mae'n teithio i'r 12fed llawr yn y lifft.</i> <i>Beth yw'r rheswm am hyn?”</i></li><li>Gofynnwch i'r bobl ifanc feddwl mor ddargyfeiriol â phosib am eglurhad posib. Er enghraifft a yw'n cadw'n heini? a yw'n cyfarfod rhywun ar y 5ed llawr?</li><li>Os nad oes unrhyw un yn gallu datrys y broblem, datgelwch yr ateb: <i>“Mae'n ddyn bychan iawn ac ar y ffordd i lawr gall gyrraedd botwm y llawr isaf, ond ar y ffordd adref, oherwydd ei fod yn fach ni all ond cyrraedd y botwm i'r 5ed llawr. Pan mae'n bwrw mae'n ganddo ambarél felly gall gyrraedd y botwm i'r 12fed llawr.”</i></li><li>Gofynnwch i'r grŵp awgrymu ffyrdd y gallai entrepreneur ifanc ddatrys ei broblem.</li><li>Eglurwch bwrpas y gweithgaredd. Yn aml mae'n rhaid i entrepreneuriaid feddwl yn ddargyfeiriol i ddatrys problemau busnes a chysylltwch â'ch profiadau eich hun.</li></ul>



## Banc Syniadau Rhyngweithiol

### Syniadau Mawr Cymru – Gweithgaredd 14



Gweithgaredd  
5-10  
munud

**Canllawiau  
ychwanegol  
ar gyfer  
cyflwyniad  
digidol**

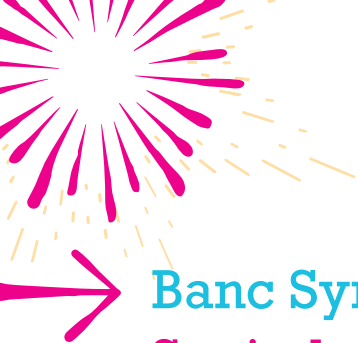
- Yn ystod yr wythnos cyn y sesiwn, cysylltwch â Swyddog Gweithredol Rhanbarthol Syniadau Mawr Cymru, neu athro/athrawes/darlithydd/gwesteivr i wirio pa gyfrwng digidol a ddefnyddir.
- Cynlluniwch ar gyfer a chytuno gydag eich Swyddog Gweithredol Rhanbarthol Syniadau Mawr Cymru ac/neu'r athro/athrawes/darlithydd/gwesteivr sut y bydd yr adnoddau ar gael i'r gynulleidfa.



Gweithgareddau

15

munud a mwy



# Banc Syniadau Rhyngweithiol

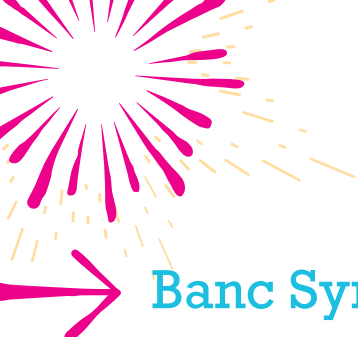
## Syniadau Mawr Cymru – Gweithgaredd 15



Gweithgareddau  
15  
munud a mwy

<b>Teitl</b>	<b>Y Da a'r Drwg</b>
<b>Canlyniad(au)</b>	<ul style="list-style-type: none"> <li>Gwerthuso'r pwyntiau da a drwg yng nghyswllt rhedeg busnes.</li> <li>Trafod y rhwystrau a'r ffyrdd o oresgyn problemau.</li> </ul>
<b>Amseru</b>	15 munud
<b>Adnoddau</b>	Papur a phensiliau.
<b>Cynulleidfa</b>	<b>Pawb:</b> 14 –16, ôl -16, Addysg Bellach (AB), Addysg Uwch (AU), Dysgu seiliedig ar waith (DSW), Tu allan i addysg
<b>Canllawiau ar gyfer cyflwyniad wyneb -i-wyneb</b>	<p><b>Ar gyfer grwpiau ifanc</b></p> <ul style="list-style-type: none"> <li>Rhannwch yn barau neu'n grwpiau bach.</li> <li>Gofynnwch i'r bobl ifanc feddwl am y pethau da a'r drwg yng nghyswllt rhedeg busnes.</li> <li>Casglwch adborth gan y grwpiau.</li> <li>Anogwch drafodaeth ynglŷn â'r ymatebion a sut y maent yn berthnasol i'ch profiadau chi fel entrepreneur.</li> <li>Eglurwch bwrpas y gweithgaredd a'i gysylltu â'ch profiadau chi.</li> </ul> <p><b>Ar gyfer grwpiau hŷn</b></p> <ul style="list-style-type: none"> <li>Gofynnwch i'r bobl ifanc weithio mewn grwpiau bychain i gwblhau dadansoddiad SWOT i redeg busnes (SWOT: S – Strengths/Cryfderau; W – Weaknesses/Gwendidau; O – Opportunities/Cyfleoedd; T – Threats/Bygythiadau).</li> </ul> <p>Casglwch adborth gan y grwpiau.</p> <ul style="list-style-type: none"> <li>Anogwch drafodaeth am yr ymatebion a sut mae'r rhain yn berthnasol i'ch profiad chi.</li> <li>Eglurwch bwrpas y gweithgaredd a'i gysylltu â'ch profiadau chi.</li> </ul>





## Banc Syniadau Rhyngweithiol

### Syniadau Mawr Cymru – Gweithgaredd 15



Gweithgareddau  
15  
munud a mwy

#### Canllawiau ychwanegol ar gyfer cyflwyniad digidol

- Yn ystod yr wythnos cyn y sesiwn, cysylltwch â Swyddog Gweithredol Rhanbarthol Syniadau Mawr Cymru, neu athro/athrawes/darlithydd/gwesteivr i wirio pa gyfrwng digidol a ddefnyddir.
- Cynlluniwch ar gyfer a chytuno gydag eich Swyddog Gweithredol Rhanbarthol Syniadau Mawr Cymru ac/neu'r athro/athrawes/darlithydd/gwesteivr sut y bydd yr adnoddau ar gael i'r gynulleidfa.



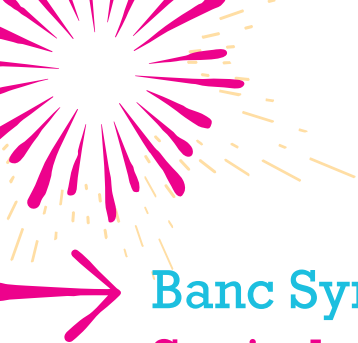
Banc Syniadau Rhyngweithiol

Syniadau Mawr Cymru – Gweithgaredd 16



Gweithgareddau  
15  
munud a mwy

Teitl	Fy Uwch Bwerau
Canlyniad(au)	Annog pobl ifanc i ystyried eu nodweddion personol a mynd i'r afael â'r agweddau hynny yr hoffent eu datblygu.
Amseru	15 munud
Adnoddau	Dim
Cynulleidfa	14 –16, Tu allan i Addysg
Canllawiau ar gyfer cyflwyniad wyneb -i-wyneb	<ul style="list-style-type: none"> <li>Eglurwch y gall cyfnod glasoed fod yn brofiad anghyfforddus i lawer ohonom. Mae hormonau yn effeithio ar ein hwyliau ac mae hyder yn diflannu. Felly mae'n gwneud synnwyr i ganolbwyntio ar ein cryfderau.</li> <li>Gofynnwch i'r bobl ifanc ystyried eu cryfderau eu hunain – eu uwch bwerau.</li> <li>Yna, gan weithio mewn parau, gofynnwch i'r bobl ifanc rannu eu rhinweddau gyda'r person sydd nesaf atynt.</li> <li>Gofynnwch iddynt gynorthwyo'r naill a'r llall trwy 'werthu eu hunain' fel paratoad ar gyfer cyfweliad swydd neu gyflwyniad busnes.</li> <li>Gellir darbwyllo'r person ifanc mwyaf digywilydd a diamynedd ymhlith y gynulleidfa. Gwerthfawrogwch eu hiwmor a'u hyder. Dywedwch wrthynt y gallai'r elfennau hyn o'u personoliaeth fod yn gaffaeliadau y byddai eraill gydag amser yn eu gwerthfawrogi hefyd.</li> <li>Eglurwch bwrpas y gweithgaredd a'i gysylltu â'ch profiad eich hun Mae nodweddion ACCT (A = agwedd; C= Creadigedd; C= Cysylltiadau; T= Trefniant) yn hanfodol er mwyn bod yn entrepreneur. Eglurwch ystyr pob llythyren a chadarnhau bod nifer o bobl ifanc eisoes wedi sylweddoli fod ganddynt rhai o'r nodweddion, ond mai ychydig iawn sy'n berchen ar y cyfan.</li> </ul>
Canllawiau ychwanegol ar gyfer cyflwyniad digidol	<ul style="list-style-type: none"> <li>Yn ystod yr wythnos cyn y sesiwn, cysylltwch â Swyddog Gweithredol Rhanbarthol Syniadau Mawr Cymru, a/neu athro/athrawes/darlithydd/gwesteivr i wirio pa gyfrwng digidol a ddefnyddir.</li> <li>Darparwch sleid i egluro nodweddion ACCT i'w ddangos ar y sgrin.</li> </ul>



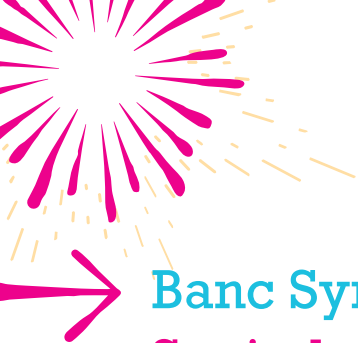
## Banc Syniadau Rhyngweithiol

### Syniadau Mawr Cymru – Gweithgaredd 17



Gweithgareddau  
15  
munud a mwy

Teitl	Lluniau
Canlyniad(au)	Annog meddwl yn greadigol.
Amseru	15 munud
Adnoddau	Papur a phensiliau.
Cynulleidfa	<b>Pawb:</b> 14 –16, ôl -16, Addysg Bellach (AB), Addysg Uwch (AU), Dysgu seiliedig ar waith (DSW), Tu allan i Addysg
Canllawiau ar gyfer cyflwyniad wyneb -i-wyneb	<ul style="list-style-type: none"><li>• Gofynnwch i bob un dynnu llun o esgid.</li><li>• Gofynnwch i bawb ddangos eu lluniau.</li><li>• Eglurwch bwrpas y gweithgaredd. Mewn busnes mae'n rhaid i chi allu meddwl yn greadigol; rhaid i chi allu gwneud pethau yn wahanol er mwyn gallu cynnig rhywbeth newydd. Cysylltwch hyn â'ch profiadau eich hun.</li><li>• Er mwyn ehangu'r gweithgaredd, gofynnwch i'r bobl ifanc weithio mewn paru i edrych ar wrthrych cyffredin e.e tysen ac yna llunio slogan ar ei gyfer.</li><li>• Gofynnwch i bob par rannu eu slogan.</li><li>• Fel grŵp penderfynu ar y slogan orau.</li></ul>
Canllawiau ychwanegol ar gyfer cyflwyniad digidol	<ul style="list-style-type: none"><li>• Yn ystod yr wythnos cyn y sesiwn, cysylltwch â Swyddog Gweithredol Rhanbarthol Syniadau Mawr Cymru, a/neu athro/athrawes/darlithydd/gwesteivr i wirio pa gyfrwng digidol a ddefnyddir.</li><li>• Gofynnwch am wirfoddolwyr i ddangos eu lluniau.</li><li>• Paratowch sleid gydag e.e tatsen arno i'w ddangos ar y sgrin a gofyn am wirfoddolwyr i rannu eu slogan ar lafar.</li></ul>



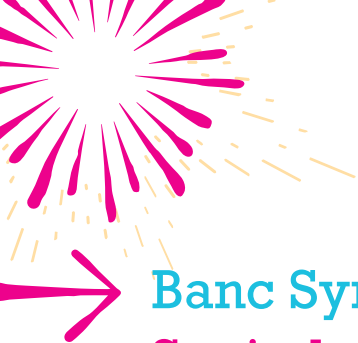
## Banc Syniadau Rhyngweithiol

### Syniadau Mawr Cymru – Gweithgaredd 18



Gweithgareddau  
15  
munud a mwy

Teitl	Dod i'ch adnabod
Canlyniad(au)	Dangos bod yn rhaid i chi allu adnabod a dod ymlaen gyda nifer o bobl wrth redeg busnes.
Amseru	30 munud
Adnoddau	Cardiau busnes Syniadau Mawr Cymru.
Cynulleidfa	<b>Pawb:</b> 14 –16, ôl -16, Addysg Bellach (AB), Addysg Uwch (AU), Dysgu seiliedig ar waith (DSW), Tu allan i Addysg
Canllawiau ar gyfer cyflwyniad wyneb -i-wyneb	<ul style="list-style-type: none"><li>• Rhowch gerdyn busnes Syniadau Mawr Cymru i bob person ifanc.</li><li>• Gofynnwch i'r bobl ifanc ei ddarllen heb ei ddangos i unrhyw un arall.</li><li>• Dewiswch un person ifanc.</li><li>• Gofynnwch i'r person ifanc ddarllen yr hyn sydd ar y cerdyn yn uchel.</li><li>• Bydd yn rhaid i weddill y grŵp ddarganfod ffyrdd o wneud busnes gyda'r person yma.</li><li>• Casglwch awgrymiadau os yw amser yn caniatáu.</li><li>• Yn awr cyflwynwch eich cerdyn busnes eich hun a gofynnwch i'r grŵp edrych ar eu cardiau eu hunain unwaith yn rhagor. Y tro hwn rhaid iddynt ddatgan ffyrdd y gallant hwy wneud busnes gyda'r model rôl.</li><li>• Caniatewch ychydig funudau iddynt feddwl ac un munud i leisio eu dadl. Eu tasg fel grŵp yw eich darbwylo mai eu busnes hwy fydda'r un gorau i ennill y cytundeb.</li><li>• Eglurwch bwrpas y gweithgaredd a'i gysylltu â'ch profiad chi. Mae cydberthnasau yn bwysig. Efallai eich bod yn rhedeg busnes TG ond rydych angen pobl eraill i ddarparu gwasanaethau eraill ar eich cyfer yn ogystal.</li></ul>



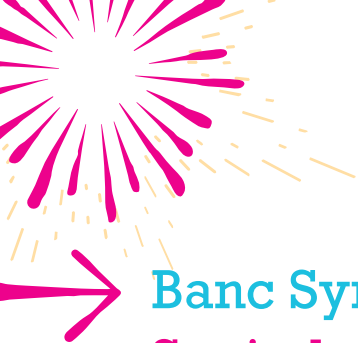
## Banc Syniadau Rhyngweithiol

### Syniadau Mawr Cymru – Gweithgaredd 19



Gweithgareddau  
15  
munud a mwy

Teitl	Y Rhwydwaith Cymdeithasol
Canlyniad(au)	Dangos fod yn rhaid i chi adnabod a gweithio gyda phobl eraill wrth redeg busnes.
Amseru	30 munud
Adnoddau	Cardiau busnes Syniadau Mawr Cymru.
Cynulleidfa	<b>Pawb:</b> 14 –16, ôl -16, Addysg Bellach (AB), Addysg Uwch (AU), Dysgu seiliedig ar waith (DSW), Tu allan i Addysg
Canllawiau ar gyfer cyflwyniad wyneb -i-wyneb	<ul style="list-style-type: none"><li>• Gofynnwch i'r bobl ifanc feddwl am, ac egluro yr hyn maent yn ddeall am 'rwydweithio'.</li><li>• Rhwng gerdyn busnes Syniadau Mawr Cymru i bob person ifanc.</li><li>• Gofynnwch i'r bobl ifanc ei ddarllen heb ei ddangos i unrhyw un.</li><li>• Gofynnwch i aelodau'r grŵp cyfan sefyll ar eu traed a darganfod ffyrdd o wneud busnes gydag o leiaf 5 cyswllt defnyddiol.</li><li>• Gofynnwch i'r bobl ifanc roi adborth ynglŷn â sut aeth y rhwydweithio, y cysylltiadau a wnaethpwyd a pha mor hawdd/anodd oedd y cyfan.</li><li>• Eglurwch bwrpas y gweithgaredd. Mae'n rhoi blas ar fod yn berchennog busnes i'r bobl ifanc, i hyrwyddo eu busnes a rhwydweithio gyda busnesau eraill. Cysylltwch hyn â'ch profiad eich hun.</li></ul>



## Banc Syniadau Rhyngweithiol

### Syniadau Mawr Cymru – Gweithgaredd 20



Gweithgareddau  
15  
munud a mwy

Teitl	Cynlluniwch!
Canlyniad(au)	Annog creadigedd, cynhyrchu syniadau a gwaith tîm.
Amseru	30 munud
Adnoddau	Taflen A4 ar gyfer yr holl gyfranogwyr.
Cynulleidfa	<b>Pawb:</b> 14 –16, ôl -16, Addysg Bellach (AB), Addysg Uwch (AU), Dysgu seiliedig ar waith (DSW), Tu allan i Addysg
Canllawiau ar gyfer cyflwyniad wyneb -i-wyneb	<ul style="list-style-type: none"><li>• Rhannwch yn grwpiau o 4 neu 5.</li><li>• Ystyriwch ddarparu papur a phensiliau.</li><li>• Gofynnwch i bob grŵp gynllunio digwyddiad ar gyfer eu cyfoedion gan ddefnyddio thema (elusen, cwis, disgo a.y.b).</li><li>• Dylai'r grwpiau ystyried, lleoliad, cost a hyrwyddiad.</li><li>• Pob grŵp yn cyflwyno ei syniadau i'r grŵp cyfan.</li><li>• Eglurwch bwrpas y gweithgaredd a'i gysylltu â'ch profiadau eich hun.</li></ul>
Canllawiau ychwanegol ar gyfer cyflwyniad digidol	<ul style="list-style-type: none"><li>• Yn ystod yr wythnos cyn y sesiwn, cysylltwch â Swyddog Gweithredol Rhanbarthol Syniadau Mawr Cymru, a/neu athro/athrawes/darlithydd/gwesteivr i wirio pa gyfrwng digidol a ddefnyddir.</li><li>• Cynlluniwch ar gyfer a chytuno gydag eich Swyddog Gweithredol Rhanbarthol Syniadau Mawr Cymru ac/neu'r athro/athrawes/darlithydd/gwesteivr sut y bydd yr adnoddau ar gael i'r gynulleidfa.</li><li>• Gofynnwch i lefarydd o bob grŵp gyflwyno eu syniadau i'r grŵp cyfan.</li></ul>



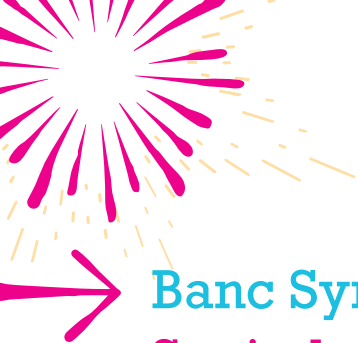
## Banc Syniadau Rhyngweithiol

### Syniadau Mawr Cymru – Gweithgaredd 21



Gweithgareddau  
15  
munud a mwy

Teitl	Beth sydd ar goll yn eich ardal chi?
Canlyniad(au)	<ul style="list-style-type: none"><li>• Annog creadigrwydd a'r defnydd o sgiliau dylunio.</li><li>• Cynorthwyo pobl ifanc i ddatgan beth sy'n bwysig iddynt yn eu hardal leol.</li><li>• Magu hyder ar gyfer cyflwyno syniadau.</li></ul>
Amseru	30 munud
Adnoddau	Taflen A3 ar gyfer pob grŵp.
Cynulleidfa	<b>Pawb:</b> 14 –16, ôl -16, Addysg Bellach (AB), Addysg Uwch (AU), Dysgu seiliedig ar waith (DSW), Tu allan i Addysg
Canllawiau ar gyfer cyflwyniad wyneb -i-wyneb	<ul style="list-style-type: none"><li>• Rhannwch yn grwpiau bychain.</li><li>• Gofynnwch i'r grwpiau feddwl am yr adnoddau ar gyfer pobl ifanc yn eu hardal.</li><li>• Gofynnwch i'r grwpiau nodi'r hyn y maent yn ei deimlo fuasai'n gwneud eu hardal yn fwy diddorol.</li><li>• Gofynnwch i bob grŵp gyflwyno eu syniadau i weddill y grŵp.</li><li>• Eglurwch bwrpas y gweithgaredd a'i gysylltu â'ch profiad eich hun.</li></ul>
Canllawiau ychwanegol ar gyfer cyflwyniad digidol	<ul style="list-style-type: none"><li>• Yn ystod yr wythnos cyn y sesiwn, cysylltwch â Swyddog Gweithredol Rhanbarthol Syniadau Mawr Cymru, a/neu athro/athrawes/darlithydd/gwesteigr i wirio pa gyfrwng digidol a ddefnyddir.</li><li>• Cynlluniwch ar gyfer a chytuno gydag eich Swyddog Gweithredol Rhanbarthol Syniadau Mawr Cymru ac/neu'r athro/athrawes/darlithydd/gwesteigr sut y bydd yr adnoddau ar gael i'r cynulleidfa.</li><li>• Gofynnwch i lefarydd o bob grŵp gyflwyno eu syniadau i'r grŵp cyfan.</li></ul>



## Banc Syniadau Rhyngweithiol

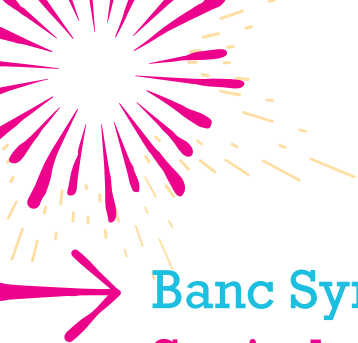
### Syniadau Mawr Cymru – Gweithgaredd 22



Gweithgareddau  
15  
munud a mwy

Teitl	Yn ôl i'r Dyfodol
Canlyniad(au)	Deall fod pobl sy'n gwireddu eu hamcanion yn gwybod beth mae arnynt eisiau ac felly'n gweithio'n galed er mwyn eu cyflawni. Nid trwy ddamwain y gwireddir breuddwydion fel hyn.
Amseru	30 munud
Adnoddau	Papur a phensil.
Cynulleidfa	<b>Pawb:</b> 14 –16, ôl -16, Addysg Bellach (AB), Addysg Uwch (AU), Dysgu seiliedig ar waith (DSW), Tu allan i Addysg
Canllawiau ar gyfer cyflwyniad wyneb -i-wyneb	<ul style="list-style-type: none"> <li>Egluro wrth y bobl ifanc bod angen pen a phapur arnynt i gymryd rhan yn yr ymarfer.</li> <li>Dywedwch wrth y bobl ifanc am ddychmygu eu bywydau 30 o flynyddoedd i'r dyfodol a dychmygu a disgrifio'r canlynol: <ul style="list-style-type: none"> <li>y tŷ maent yn byw ynddo</li> <li>y wlad orau y maent wedi ymweld â hi</li> <li>y peth gorau a ddigwyddodd iddynt erioed</li> <li>y peth gorau y maent wedi bod yn berchen arno</li> </ul> </li> <li>Gofynnwch i wirfoddolwyr rannu eu breuddwydion.</li> <li>Eglurwch bwrpas y gweithgaredd. Mae sgrifennu eich breuddwydion i lawr a chynllunio sut i'w gwireddu yn nodweddiadol o bobl llwyddiannus, cysylltwch â'ch profiad eich hun.</li> </ul>
Canllawiau ychwanegol ar gyfer cyflwyniad digidol	<ul style="list-style-type: none"> <li>Yn ystod yr wythnos cyn y sesiwn, cysylltwch â Swyddog Gweithredol Rhanbarthol Syniadau Mawr Cymru, a/neu athro/athrawes/darlithydd/gwesteivr i wirio pa gyfrwng digidol a ddefnyddir.</li> <li>Cynlluniwch ar gyfer a chytuno gydag eich Swyddog Gweithredol Rhanbarthol Syniadau Mawr Cymru ac/neu'r athro/athrawes/darlithydd/gwesteivr sut y bydd yr adnoddau ar gael i'r gynulleidfa.</li> </ul>





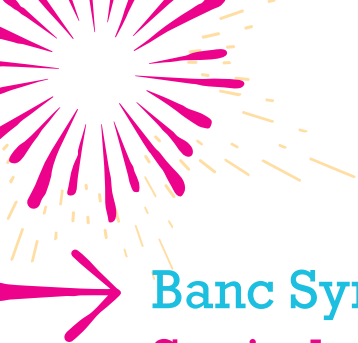
## Banc Syniadau Rhyngweithiol

### Syniadau Mawr Cymru – Gweithgaredd 23



Gweithgareddau  
15  
munud a mwy

<b>Teitl</b>	<b>Sialens £10 i Dyfu Busnes</b>
<b>Canlyniad(au)</b>	<ul style="list-style-type: none"> <li>• Meddwl yn entrepreneuriaidd.</li> <li>• Meddwl yn ddargyfeiriol.</li> </ul>
<b>Amseru</b>	30 munud
<b>Adnoddau</b>	<ul style="list-style-type: none"> <li>• Cerdyn A5 gyda £10 wedi'i ysgrifennu arno.</li> <li>• Pensiliau a phapur.</li> </ul>
<b>Cynulleidfa</b>	<b>Pawb:</b> 14 –16, ôl -16, Addysg Bellach (AB), Addysg Uwch (AU), Dysgu seiliedig ar waith (DSW), Tu allan i Addysg
<b>Canllawiau ar gyfer cyflwyniad wyneb -i-wyneb</b>	<ul style="list-style-type: none"> <li>• Gofynnwch i'r bobl ifanc ystyried a oes 'bwlch yn y farchnad' yn eu cymuned leol ar gyfer cychwyn busnes i ddarparu cynnyrch neu wasanaeth. Mae atebion poblogaidd yn cynnwys, glanhau ffenestri, garddio, neu gerdded cŵn.</li> <li>• Gofynnwch i'r bobl ifanc nodi buddion eu hawgrymiadau e.e. costau cychwyn eithaf isel, elw da, taliadau mewn arian parod.</li> <li>• Yn ddibynnol ar sut mae amser yn caniatáu, gofynnwch i'r bobl ifanc sydd â syniadau tebyg i gyd weithio i ddatblygu'r syniad ymhellach;             <ol style="list-style-type: none"> <li>1. Beth yw'r farchnad a dargedir?</li> <li>2. Beth yw'r costau?</li> <li>3. Sut y byddant yn marchnata'r syniad?</li> <li>4. Beth yw'r meintiau elw?</li> </ol> </li> <li>• Rhowch gyngor a chefnogaeth ble fo'r angen cyn i bob grŵp rannu gyda gweddill y grŵp.</li> <li>• Eglurwch bwrpas y gweithgaredd. Mae'n eithaf hawdd rhoi cychwyn ar fusnes gyda syniad syml nad yw'n rhy dechnegol na chostus i'w sefydlu.</li> </ul>

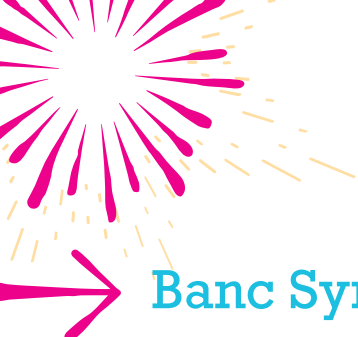


# Banc Syniadau Rhyngweithiol Syniadau Mawr Cymru – Gweithgaredd 24



Gweithgareddau  
15  
munud a mwy

<b>Teitl</b>	<b>Ennill cyflog</b>
<b>Canlyniad(au)</b>	Dangos fod entrepreneuriaid yn ddatrys-wyr problemau.
<b>Amseru</b>	15 munud
<b>Adnoddau</b>	Bwrdd gwyn a phensil.
<b>Cynulleidfa</b>	<b>Pawb:</b> 14 –16, Tu allan i addysg
<b>Canllawiau ar gyfer cyflwyniad wyneb -i-wyneb</b>	<ul style="list-style-type: none"> <li>• Gofynnwch i'r bobl ifanc feddwl am fusnesau sy'n gysylltiedig â ffenestri. Fel arfer mae'r atebion yn cynnwys: <ul style="list-style-type: none"> <li>• cynhyrchu ffenestri</li> <li>• trwsio ffenestri</li> <li>• glanhau ffenestri</li> </ul> </li> <li>• Gofynnwch <i>"Beth fuasech ei angen i ddechrau busnes glanhau ffenestri?"</i></li> <li>• Mae awgrymiadau yn cynnwys bwced; gofynnwch "faint fuasem yn talu am fwced?" Wedi trafodaeth, cytunwch ar bris – fe ddywedwn £5. Gallasai awgrymiadau gynnwys sbwng; gofynnwch "faint fuasem yn talu am sbwng?" Eto, ar ôl trafodaeth cytunwch ar bris – fe ddywedwn £3. Ail adroddwch hyn hyd nes y bydd yr holl anghenion wedi'u rhestru ar y bwrdd gwyn, yna cyfrifwch y cyfanswm i ddangos fod cost cychwyn busnes yn eithaf isel.</li> <li>• Nawr dywedwch y stori ganlynol <i>"Mae glanhawr ffenestri yn glanhau fy ffenestri sy'n cymryd oddeutu 20 munud ac yn costio £10. Yna mae'r glanhawr ffenestri yn mynd drws nesaf a glanhau ffenestri fy nghymydog - £10 arall am 20 munud o waith cyn symud ymlaen i dŷ arall yn y stryd eto am £10 am 20 munud arall. Felly mae'r glanhawr ffenestri yn ennill £30 yr awr."</i></li> </ul>



## Banc Syniadau Rhyngweithiol

### Syniadau Mawr Cymru – Gweithgaredd 24



Gweithgareddau  
5-10  
munud a mwy

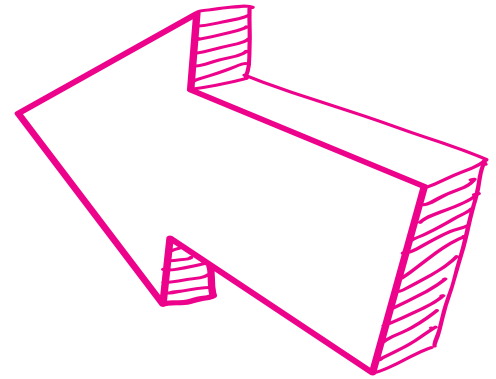
#### Canllawiau ar gyfer cyflwyniad wyneb -i-wyneb

- Gofynnwch “Pe baech chi yn ennill yr un raddfa, sawl awr y diwrnod fuasech yn ei gweithio?”
- Defnyddiwch awgrymiadau i ddangos yr incwm arfaethedig, er enghraifft,
- 6 awr x £30 = £180 y diwrnod
- 5 diwrnod yr wythnos ar £150 = £900
- 4 wythnos y mis = £3600
- 10 mis y flwyddyn = £36,000\* (\*dim ond 10 mis y flwyddyn mae fy nglanhawr ffenestri yn gweithio mae’n treulio gweddill y flwyddyn yn y Bahamas.)
- Eglurwch bwrpas y gweithgaredd a’i gysylltu â’ch busnes eich hun.



## AWGRYMIADAU ar gyfer datganiadau cloi ysbrydoledig

- Ewch amdani!
- Byw ar gyfer heddiw
- Defnyddiwch eich angerdd
- Byw eich breuddwyd a rhagori
- Dyw hi byth yn rhy hwyr
- Mae fy llwyddiant i yn fy nwylo i
- Does neb yn mynd i wneud pethau ar eich rhan
- Llwyddiant yw goresgyn methiant
- Chi yw'r unig rwystr i lwyddiant
- Llwyddiant yw'r dial gorau
- Heb goliau ni allwch sgorio
- Peidiwch ag ofni methu
- Mae yfory'n rhy hwyr – ewch ati heddiw
- Mae cyfnod gwaith yn faith, gwnewch yr hyn sy'n rhoi mwynhad
- Byddwch yn hapus a phositif
- Nid yw'r rhai sy'n ofni methu yn rhoi tro arni o gwbl
- Peidiwch â breuddwydio, ewch ati
- Ni fyddwch yn gwybod beth yw eich gallu heb roi cynnig arni gyntaf
- GYA, GYG - Gwneud yn awr, Gwneud yn gywir



**Gweithgaredd – efallai yr hoffech ofyn i aelodau'r grŵp am eu 'llinell fachog' eu hunain**