

DATBLYGU EICH BUSNES

Medi – Tachwedd 2017

Statws RAG

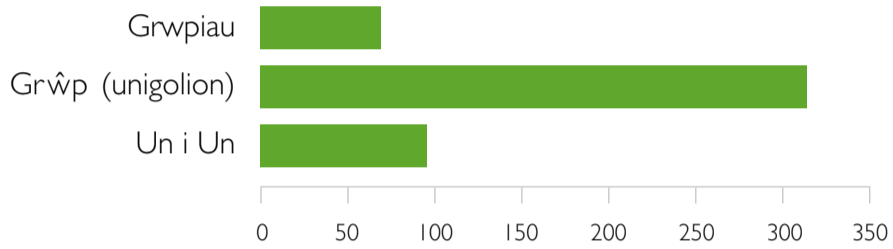
■ Coch: Dan y targed ■ Oren: Bron â chyrraedd y targed ■ Gwyrdd: Ar y trywydd iawn

Cyfanswm sydd wedi cofrestru gyda Cyswllt Ffermio ers 1/10/2015

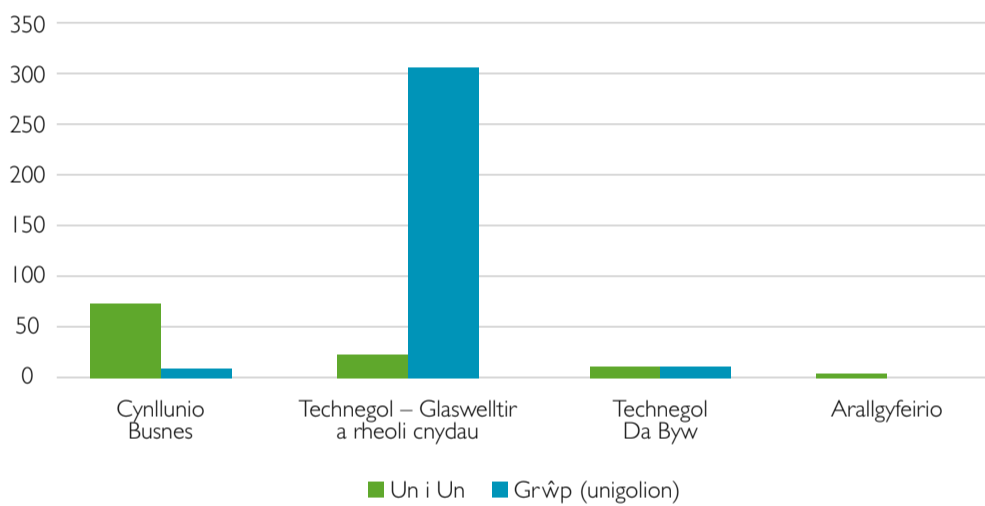


Gwasanaeth Cyngori

Ceisiadau a gymeradwywyd ar gyfer y Gwasanaeth Cyngori



Ceisiadau a Gymeradwywyd fesul Categori



'Diddorol ac addysgiadol iawn gyda chanlyniadau annisgwyl!'

'Tu hwnt i'r hyn yr oeddwn yn ei ddisgwyl. Efallai bydd gennym ddiddordeb mewn mynychu cymorthfa marchnata ac arallgyfeirio fel cam nesaf.'

'Rwy'n hapus gyda'r cymorth a'r cyngor a dderbyniais. Byddwn yn ei hargymell yn fawr!'

Astudiaeth Achos

Canolbwyntiodd astudiaeth achos ddiweddar ar Robert a Kath Granville o Fferm Gelli, Pen-y-bont ar Ogwr, a'r cymorth cynllunio busnes a gawsant gan Russell Thomas o Kite Consulting i helpu trawsnewid ei model busnes.



Cliciwch yma i ddysgu mwy am eu profiad.

Cymorthfeydd un-i-un

Mae cymorthfeydd yn cynnig apwyntiad un-i-un awr o hyd gydag ymgyngorydd mewn lleoliadau penodol.

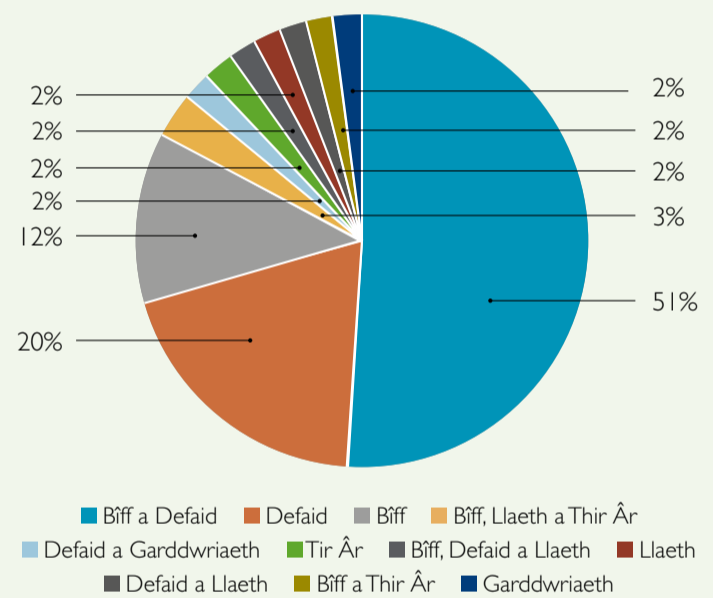
Targed blynyddol = 60 Targedau a gyflawnwyd = 31



Cymorthfeydd Marchnata ac Arallgyfeirio:



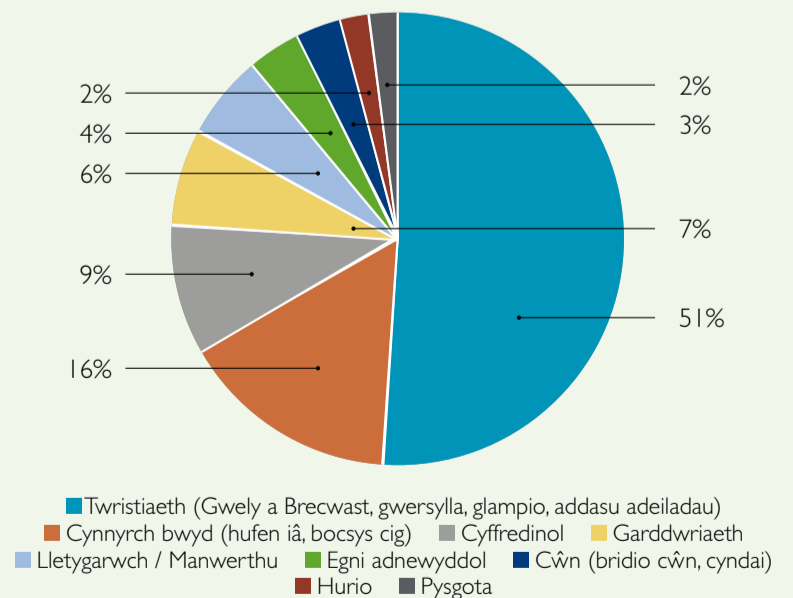
Busnesau fesul Sector



% o fusnesau sydd eisoes wedi dechrau ei menter / gweithgaredd arallgyfeirio = 34%

% o fusnesau sy'n ystyried neu'n cymryd y camau cyntaf o sefydlu gweithgaredd arallgyfeirio = 66%

Arallgyfeirio fesul Sector



Mathau o ymholiadau a dderbyniwyd:

- Strategaethau marchnata
- Cyniatâd cynllunio
- Sefydlu menter arallgyfeirio
- Astudiaethau dichonoldeb
- Cymorth ariannol ar gael ac ariannu menter
- Defnydd o weithgaredd marchnata presennol
- Brand a logo addas



Astudiaeth Achos

Mae Cymorthfeydd Marchnata ac Arallgyfeirio yn rhoi'r cyfle i fynychwyr drafod syniadau neu fusnesau arallgyfeirio presennol, a sut i'w datblygu ymhellach.

Lleoliad: Wrecsam

Mis: Hydref

Ymgynghorydd: Jeremy Bowen-Rees, Landsker

Busnesau'n bresennol: 7 busnes

Adborth: 100% yn dweud bod y gymhorthfa yn dda neu'n ardderchog

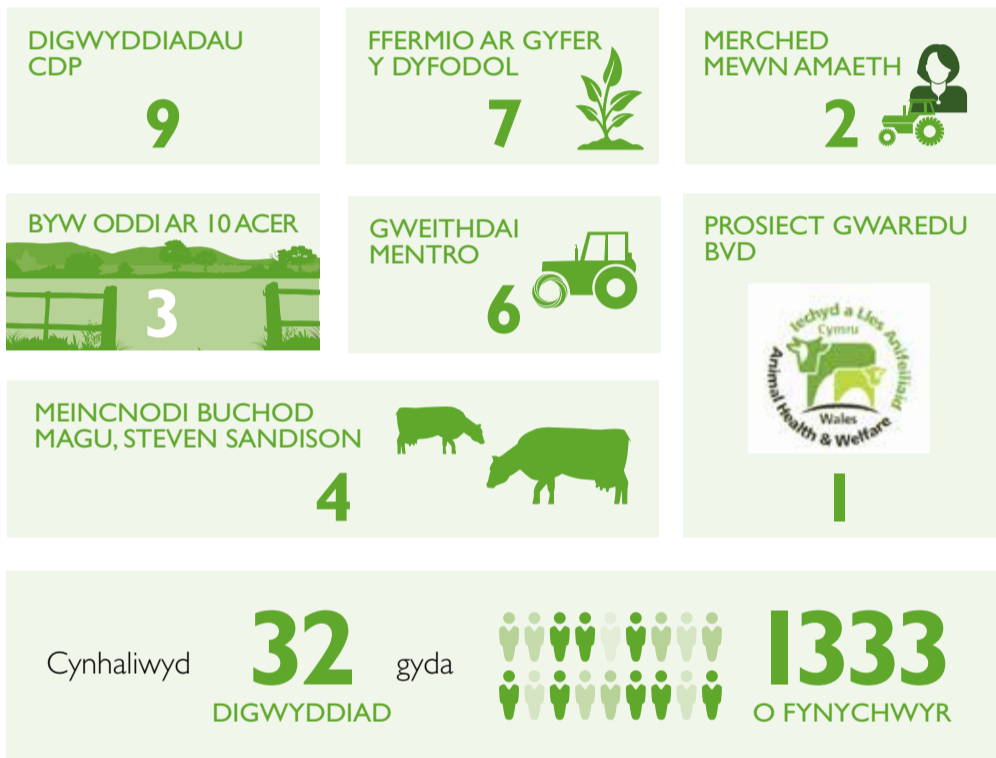
Sylw gan fuddiolwr:

'Cawsom bethau ychwanegol i feddwl amdanynt o ganlyniad i fynychu'r gymhorthfa megis sicrhau bod ein cynnych wedi'i deilwra'n fwy i gwrdd cwsmeriaid penodol.'

Digwyddiadau Ymwybyddiaeth Strategol ■

...Sioeau teithiol, digwyddiadau galw heibio a gweithdai penodol i'r sector.

Targed blynyddol = 70 Targed a gyflawnwyd = 32



Astudiaeth Achos

Bu'r digwyddiadau Meincnodi Buchod Magu a gynhaliwyd ym mis Tachwedd yn llwyddiannus iawn gyda 145 o unigolion yn mynychu.

Anfonodd y siaradwr, Steven Sandison o Orkney yn Yr Alban, fideo i'w ddefnyddio i hyrwyddo'r digwyddiadau – bu'r fideo yn adnodd llwyddiannus ar gyfer ymgysylltu â'n dilynwy.

Neges a fideo Saesneg: Gwylwyd 3,118 o weithiau (trwy Facebook)

Neges a fideo Cymraeg: Gwylwyd 1,268 o weithiau (trwy Facebook)



Cliciwch ar y sgrin i wyluo'r fideo.

Grwpiau Trafod ■

Mae grwpiau trafod Cyswllt Ffermio yn galluogi busnesau i ddysgu gan ei gilydd, i drafod heriau, ystyried cyfleoedd ac o bosibl i ddarganfod ffyrdd newydd neu well o wneud pethau.



Astudiaeth Achos

Mae Grŵp Trafod Biff o Ynys Môn wedi elwa o gyfarfod yn trafod Maeth Biff gydag Aled Roberts, RSK ADAS.

Roedd y grŵp yn ymwybodol bod dau brif ffactor yn dylanwadu elw menter biff – cost dogn biff a'r amser a gymerir i besgi'r anifail ar y fferm. Roedd yr aelodau yn awyddus i gynnal trafodaeth yn cymharu eu mentrau eu hun yn ogystal â dysgu o brofiad Maethegydd Biff.

Archwiliwyd y ddwy brif system o besgi biff:

- Canolbwyntio ar borthiant a dyfir gartref, sy'n costio llai a hefyd â chynnydd pwysau byw dyddiol is. Cyflawnir canlyniadau gwell gyda stocio is.
- 'Lorry acres' sy'n dibynnu ar brynu dogn yr anifail i mewn. Cyflawnir canlyniadau gwell pan fydd prisiau biff yn uwch, ond gellir cynyddu'r mewnbwn a'r cyfraddau stocio yn unol â hynny.

Pwysleisiodd Aled fod rheolaeth dechnegol dda, ynghyd â dogni wedi'i dargedu'n gywir, yn hanfodol.

Sylw gan aelod o'r grŵp:

'Nawr fy mod wedi cael mewnwelediad i bwysigrwydd dogni biff cywir, mae gennyf ddiddordeb mewn elwa o arbenigedd Aled ymhellach trwy Wasanaeth Cyngori Cyswllt Ffermio.'

Mesur i Reoli ■

Mae Mesur i Reoli yn broses lle bo un busnes yn defnyddio eu data perfformiad (ffisegol a/neu ariannol) i gymharu gyda busnes arall tebyg er mwyn canfod meysydd lle gellir gwella perfformiad. Mae adnodd Mesur i Reoli ar lein wedi cael ei ddatblygu ar gyfer ffermwyr Cig Coch.

Cliciwch yma i ddysgu mwy.

Gwefan a Chyfringau Cymdeithasol Cyswllt Ffermio ■

| | |
|--|----------|
| Nifer yr ymweliadau tudalen unigryw (Medi – Tachwedd 2017) | 67,256 |
| Cyfartaledd yr amser a dreulir ar y wefan | 00:01:49 |
| Nifer y dilynwyd ar Twitter (30.11.2017) | 3,837 |
| Nifer o hoffwyr ar Facebook (30.11.2017) | 6,836 |

Rhai o uchafbwyntiau ein llwyfannau cyfryngau cymdeithasol ac ar lein:

Twitter 06/09/2017

Yn glaw ar ferched sy'n gweithio yn y byd amaeth! Dewch i'n fforwm eleni yn #Aberteifi a #Portmeirion #rhwydweithio #AmaethHi

Argraffiadau: **839**

Ymgysylltiad: **20**

Facebook 21/09/2017

Fideo Facebook byw o'r fforwm Merched mewn Amaeth yn Aberteifi (Therapi Chwerthin)

Gwylwyd y fideo **947** o weithiau

Facebook 22/11/2017

"Mae gennym drawstoriad eang o gwsmeriaid, pobl o wahanol gefndiroedd ethnig. Mae rhai o'r cwsmeriaid hynny'n prynu llaeth i wneud caws, hufen tolech ac iogwrt, ond mae nifer o rai eraill yn ei brynu i'w yfed neu i'w roi ar eu grawnffwyd."

Pobl a gyrhaeddwyd: **2,068**

Hoffi, Sylwadau a Rhannu: **5**

