

DANGOSFWRDD COEDWIGAETH

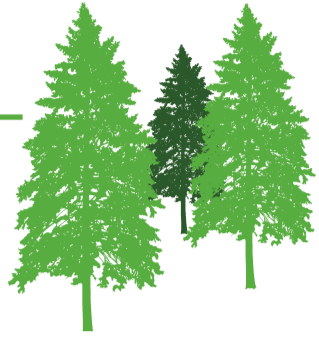
Hydref 2018 – Medi 2019

% y gweithgarwch sy'n berthnasol i'r Sector Coedwigaeth:



22%

GWEITHGARWCH
COEDWIGAETH



MAE **502** O FUSNESAU SYDD WEDI COFRESTRU gyda Cyswllt Ffermio yn dod o'r sector Coedwigaeth.

Rhwydwaith Arddangos

Cael deunydd biomas o wrychoedd



Mae Safle Ffocws Plas y Cerdin wedi bod yn edrych ar sut i reoli gwrychoedd yn y ffordd fwyaf effeithlon trwy ddefnyddio'r cynnyrch fel tanwydd biomas. Er mwyn gwneud hyn, roedd angen templed i baratoi cynllun rheoli gwrychoedd i asesu cynnwys a chyflwr a nodi unrhyw gamau

i'w gweithredu o ran rheoli yn ystod cyfnod o bum mlynedd. Gellir defnyddio'r cynllun hwn i baratoi gwybodaeth a chlustnodi gweithgareddau ar gyfer ceisiadau cynllunio.

Dyma rai o'r ffactorau arfer gorau a nodwyd yn y rhaglen goedlannu:

- Bod dim mwy na 50% o wrychoedd y fferm yn cael eu rheoli ar gyfer defnydd tanwydd
- Bod dim mwy na 5% yn cael eu coedlannu bob blwyddyn neu 10% dros ddwy flynedd
- Sicrhau bod gwrychoedd yn gallu aildyfu a'u bod yn cael eu diogelu rhag stoc

Rheoli gwrychoedd ar gyfer cynhyrchu tanwydd coed

Nodau'r digwyddiad a gynhaliwyd yn Safle Ffocws Plas y Cerdin ym mis Tachwedd 2018 oedd:

1. Darparu llwyfan i integreiddio'r rhaglen waith â'r calendr ffermio.
2. Sicrhau gwell dealltwriaeth o fanteision lluosog coed
3. Sicrhau gwell tryloywder ynghylch rheoliadau gwrychoedd, a chydymffurfio

Eglurwyd manteision cael seilwaith gwyrdd cadarn ar y fferm gan gynnwys gwell bioddiogelwch i dda byw, iechyd a lles anifeiliaid, iechyd a lles wrth drafod da byw, a sut y gallai coetir llinellol mewn lleoliadau strategol wella dull trafod a chasglu. Trafodwyd cynlluniau rheoli yn y dyfodol yn ogystal â llygredd amaethyddol a chyfarwydddebau LIC yn y dyfodol o safbwynt y tebygolrwydd y bydd ymarfer rheoleiddio'n cael ei gyflwyno. Mae'r ffeithiau yno i ffermwyr eu hystyried ac edrych ar y cyfleoedd sydd ar gael. Gallant fanteisio ar blannu coed a sefydlu parthau clustogi a lleiniau cysgodi i wella agwedd amgylcheddol y fferm. Bydd hyn yn cael effaith gadarnhaol ar fusnes y fferm.

Adborth gan y rhai oedd yn bresennol:

"Dysgais am sefydlu gwrychoedd a'r gofynion cyfreithiol."

"Digwyddiad gwych yn rhoi llawer o wybodaeth gyda chyfle da i rydweithio."

"Dysgais fwy am brosesu, trwyddedau torri coed a mwy."

"Dysgais am yr adnodd posibl o wrychoedd."

Cynhadledd Ffermio'r Amgylchedd

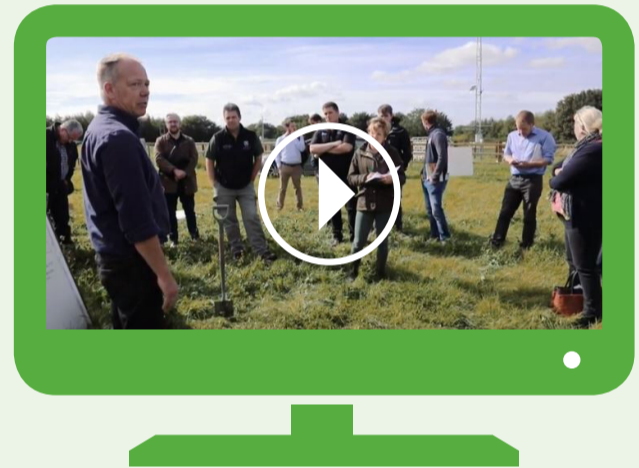
Cynhaliwyd diwrnod agored yn Fferm Henfaes, Prifysgol Bangor. Yn ystod y diwrnod cyflwynwyd yr wybodaeth ddiweddaraf am brosiectau amgylcheddol a gynhaliwyd gan Cyswllt Ffermio gan hybu trafodaeth am y berthynas gadarnhaol rhwng yr amgylchedd ac amaethyddiaeth. Roedd cyfanswm o 70 o bobl yn bresennol yn y digwyddiad hwn.

Dyma'r prif negeseuon yn deillio o'r diwrnod;

- Mae ffermio a'r amgylchedd yn dibynnu ar ei gilydd, gyda chynhyrchu bwyd wedi'i integreiddio â choetiroedd fferm a seilwaith gwyrdd sy'n gallu arwain at wella perfformiad amgylcheddol ac economaidd.
- Mae gwella perfformiad amgylcheddol ac economaidd yn galluogi ffermwyr i gynnal y tir mewn cyflwr amgylcheddol ac ecolegol cadarn, gan ddarparu adnodd iach i'r busnes a'r genhedlaeth nesaf trwy atebion sy'n seiliedig ar natur i wella cadernid amgylcheddol a busnes.

Siaradodd ffermwyr sydd wedi croesawu ethos o reoli'r amgylchedd ar eu fferm i gael gwell elw, yn nhermau economaidd ac amgylcheddol, am eu busnesau a'r gwaith a wnaed ar eu fferm i sicrhau canlyniadau mesuradwy.

Mae'r holl gyflwyniadau, yn ogystal â phodllediad o'r diwrnod ar gael ar wefan Cyswllt Ffermio.



Cliciwch yma neu ar y sgrin deledu i wyluo uchafbwyntiau'r gynhadledd.

Dadansoddiad o ddigwyddiadau:

6 DIGWYDDIAD AGORED AR SAFLEOEDD ARLOESI (199 YN BRESENNOL)

DIGWYDDIAD DATBLYGU AR SAFLE ARLOESI (21 YN BRESENNOL)

DDIGWYDDIAD DATBLYGU ARSAFLE ARLOESI (33 YN BRESENNOL)

DIGWYDDIAD AGORED AR SAFLEOEDD FFOCWS (463 YN BRESENNOL)

Canolfan Cyfnewid Gwybodaeth

Paratowyd yr erthyglau technegol canlynol gan y Ganolfan Cyfnewid Gwybodaeth:

RHYFELY CHWYN: DYRCHAFIAD Y ROBOTIAID

A YW STRIBEDI BYFFRO TORLANNOL YN GYFLE I GYNYDDU GORCHUDD COED AR FFERMYDD Y DU A LLEIHU EFFAITH LLYGREDD AMAETHYDDOL AR YR UN PRYD?

Paratowyd y taflenni ffeithiau canlynol gan y Ganolfan Cyfnewid Gwybodaeth:

RHEOLI RHEDYN

PRYFED GENWAIR AC IECHYD Y PRIDD

Grwpiau Trafod



CYNHALIYD CYFARFOD GRŴP TRAFOD COEDWIGAETH

gyda



40

O FYNICHWYR

Cymharu'r buddiannau amgylcheddol o ddefnyddio peiriannau effaith isel mewn coetiroedd fferm ar raddfa fechan

Ar hyn o bryd nid yw coetiroedd yng Nghymru'n cael eu rheoli'n llawn, a phe bai modd i berchnogion tir ddod a nhw'n ôl dan reolaeth, gallent fod yn ffynhonnell refeniw ychwanegol werthfawr. Fodd bynnag, nid yw cost peiriannau arferol a ddefnyddir ar gyfer gwaith trin coed yn hyfyw yn economaidd i berchnogion tir llai. Hefyd, gall gwaith trin coed wneud difrod i briddoedd a dŵr os nad yw'r peiriannau'n addas i'r safle, neu os na chaiff y gwaith ei wneud yn briodol.

Roedd y prosiect yn ceisio mesur y cyfaint o ddŵr a'r gwaddod a gollir o'r pedair ardal, gan gynnwys ardal reoli (dim cynaeafu), cynaeafu confensiynol, a dau ddull coedwigaeth effaith isel gan ddefnyddio tractor alpaidd a cherbyd cynaeafu ar draciau. Aseswyd yn cyfaint o ddŵr oedd yn rhedeg ar yr wyneb ar ôl y gwaith, crynodiad maetholion y dŵr hwnnw a strwythur y pridd i ymchwilio i effaith y gwaith.

Dangosodd y canlyniadau na fu newid sylweddol yn strwythur y pridd ar ôl y gwaith, ac nid oedd gwahaniaeth yn y cyfaint o ddŵr oedd ar yr wyneb a chrynodiad maetholion rhwng y plotiau. Efallai mai sianelau draenio naturiol oedd i gyfri am hyn. Fodd bynnag, roedd yr astudiaeth yn ddefnyddiol gan ei bod wedi tynnu sylw at fater pridd a rheoli dŵr yn ystod y gwaith trin coed a dangosodd bod yr offer effaith isel yr un mor effeithiol am glirio llwybrau yn y coetir â'r peiriannau arferol, heb adael effeithiau parhaol ar strwythur y pridd.



Mentor

8 O GYFLEOEDD YN CYNWYS COEDWIGAETH **2** GEISIWR O'R SECTOR COEDWIGAETH

Mentora

Mae gennym **6 Mentor Coedwigaeth** ar y fframwaith

 Cliciwch yma am broffil Alwyn	 Cliciwch yma am broffil Chris	 Cliciwch yma am broffil Huw
 Cliciwch yma am broffil Ioan	 Cliciwch yma am broffil Neil	 Cliciwch yma am broffil Phil

Mae **6%** o bobl yn cael eu mentora ar faterion coedwigaeth/coetir Pynciau a drafodwyd:

Rheolaeth goedwigaeth cynaliadwy	Iechyd a diogelwch ar blanhigfa goedwigaeth fawr
Plannu coetir newydd	Cyfleoedd posibl ar gyfer coetir nas ddefnyddir

Cyfnewidfa Rheolaeth

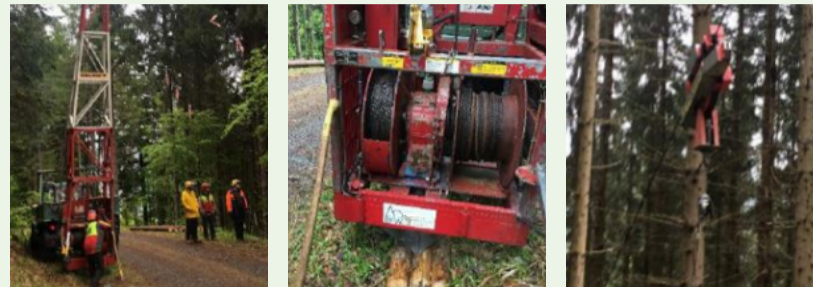
Cyfnewidfa Rheolaeth Chris Hughes, Mai 2019

Pwnc: Tynnu Coed gyda Chraeniau Ceblau

Gwledydd: Awstria

Nod ymweliad Chris oedd ymchwilio i ba ddulliau eraill oedd ar gael ar hyn o bryd yn Ewrop oedd yn wahanol i'r rhai a ddefnyddir ar hyn o bryd i'r DU. Y nodau oedd edrych ar yr offer oedd wedi cael ei ddatblygu gan ddau gwmni arall i ddatrys y broblem o ddiwallu anghenion gwaith tynnu coed ar raddfa fechan, oherwydd nid yw gwneuthurwyr 'prif ffrwd' yn cynnig atebion llawn i'r broblem.

Cliciwch [yma](#) i ddarllen adroddiad Chris.



Agrigôp

CYNHALIWDYD **36** O GYFARFODYDD YN YMWNEUD Â CHOEDWIGAETH

Dyma enghreifftiau o themâu'r grwpiau:

- Cynllunio ar gyfer rheoli dŵr yn rhagweithiol
- Ymweliad antur â thŷ mewn coeden
- Rôl coedwigaeth mewn rheoli dalgylch
- Ffermio 360 gradd: bwyd, amgylchedd a phobl

Hyfforddiant

Bu pedwar cyfnod ymgeisio rhwng Hydref 2019 a Medi 2019 a chynhaliwyd **808** o sesiynau hyfforddi yn ystod y cyfnod hwn.

O blith y nifer hwn, roedd **31** o sesiynau gan fusnesau oedd yn cynnwys Coedwigaeth fel prif neu is-sector:

GWELLA BUSNES 11 UNIGOLYN WEDI DERBYN HYFFORDDIANT	HYFFORDDIANT TECHNEGOL 13 UNIGOLYN WEDI DERBYN HYFFORDDIANT	DEFNYDDIO PEIRIANNAU AC OFFER 7 UNIGOLYN WEDI DERBYN HYFFORDDIANT
--	---	---

E-ddysgu

Rhai o'r cyrsiau e-ddysgu a gwblhawyd yn ystod y cyfnod hwn yn ymwneud â'r sector Coedwigaeth:

MANTEISION COED AR FFERMYDD UCHELDIR	ADNABOD COED
---	---------------------

Am fwy o wybodaeth am e-ddysgu ewch i'r [wefan](#).

Rhai o'r uchafbwyntiau ar ein Gwefan a'n safleoedd Cyfryngau Cymdeithasol yn ddiweddar...

Facebook 09/09/2019
Paratowyd y fideo isod i hyrwyddo'r gynhadledd Ffermio ar gyfer yr Amgylchedd.
Cliciwch [yma](#) neu'r sgrin deletu i wyllo'r fideo.

Pobl a gyrhaeddwyd: 2,132 Nifer wedi gwyllo'r fideo: 497 Ymgysylltiad: 47

