

MENTRO

Rhagfyr 2019 – Mai 2020

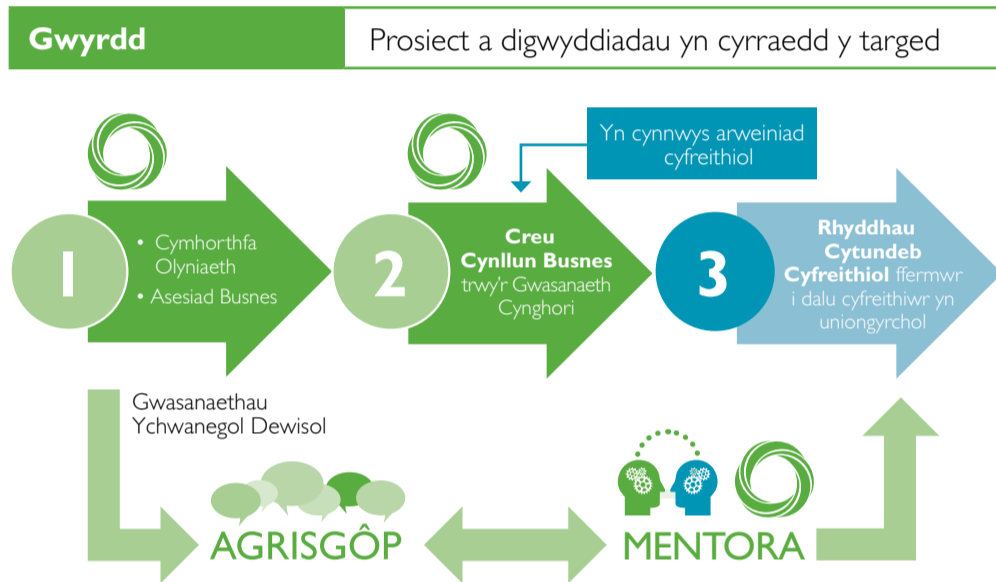
Mae Mentro wedi'i lunio i baru ffermwyr a thirfeddianwyr sy'n barod i gamu'n ôl o'r diwydiant gyda newydd ddyfodiaid sy'n chwilio am gyfle i gychwyn ffermio yn annibynnol. Mae'n rhoi arweiniad i bobl ar y ddwy ochr trwy'r camau allweddol sydd angen eu cymryd i ganfod partner busnes posib. Mae pecyn integredig sy'n cynnwys hyfforddiant, mentora, cyngor arbenigol a chefnogaeth busnes yn darparu'r wybodaeth a'r hyder angenrheidiol i gynorthwyo'r rhai sy'n cymryd rhan i gyflawni eu hamcanion.

Gallai'r camau allweddol ar y **daith Mentro** gynnwys y canlynol...



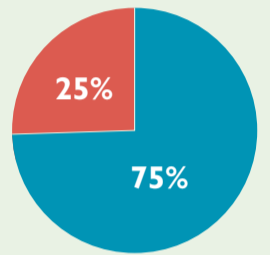
Sgôr RAG

■ Coch ■ Melyn ■ Gwyrdd



Cymhareb Ceiswyr a Darparwyr (heb gynnwys y rhai sydd wedi canfod partner)

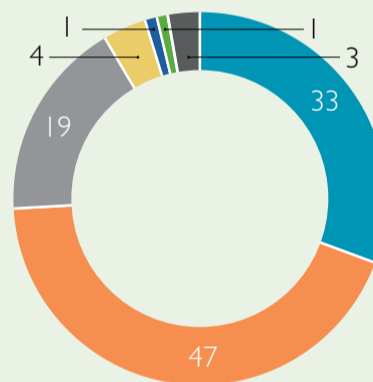
■ Darparwr
■ Ceisiwr



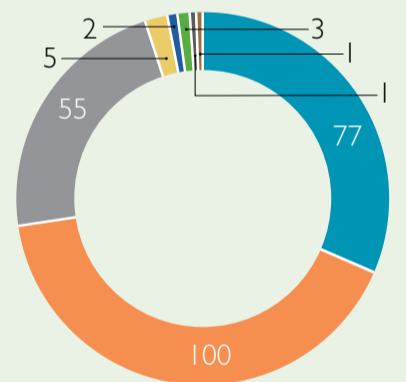
Statws



Sector Presennol y Darparwr



Sector Dymunol y Ceisiwr



■ Biff ■ Defaid/Geifr/Alpacas ■ Llaeth ■ Magu lloi/heffrod
■ Moch ■ Dofednod ■ Garddwriaeth ■ Tir â'r ■ Coedwigaeth

585
DATGANIAD DIDDORDEB
WEDI'U CYFLWYNO ERS
DECHRAU'R

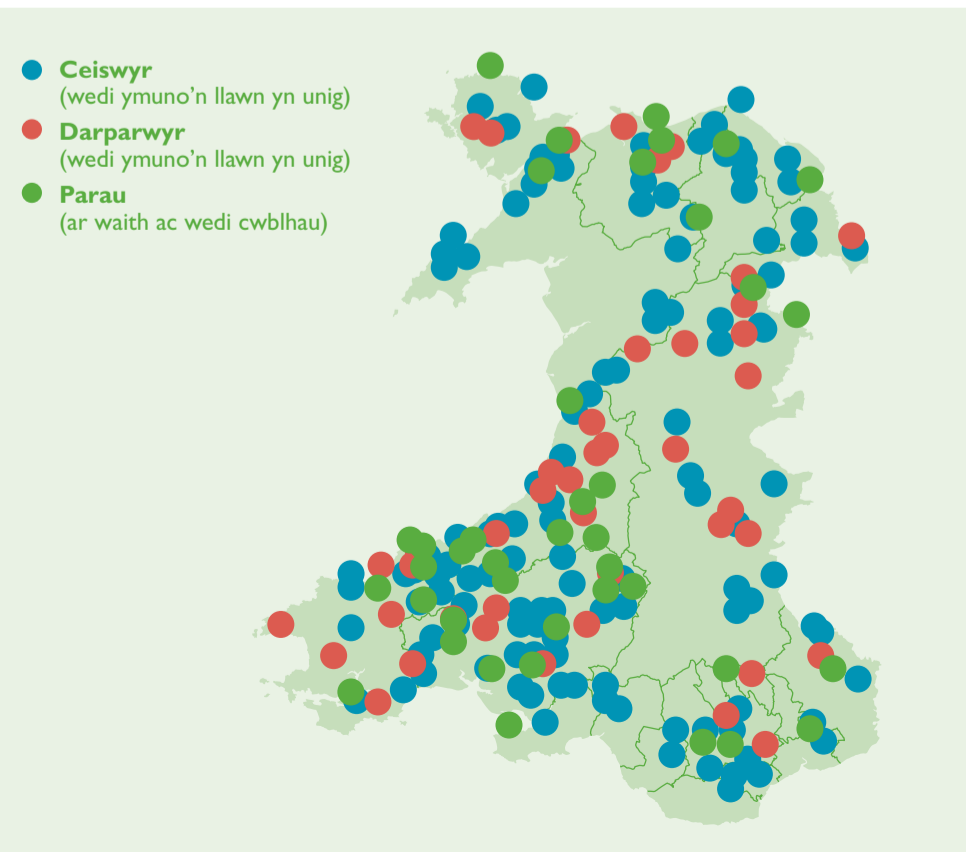
231
O GYFRANOGWYR
GWEITHREDOL



47,727
ERW
O DIRR WEDI
COFRESTRU

114
WEDI
CANFOD
PARTNER

- * Mae cyfranogwyr gweithredol yn cyfeirio at y rheiny sydd wedi ymuno'n llawn â'r rhaglen trwy gwblhau proffil Mentro neu'n derbyn cyngor cynllunio busnes i sefydlu menter ar y cyd ar hyn o bryd.
- * Mae'r erwau o dir sydd wedi cofrestru yn cynnwys cyfeirio at dir yr holl Ddarparwyr sydd wedi ymuno â'r rhaglen Mentro, yn cynnwys tir sy'n cael ei hysbysebu, tir sydd â Cheisiwr posib wedi neilltuo iddo, tir sy'n rhan o fenter ar y cyd wedi cwblhau a thir y rheiny sydd yng nghamau cyntaf y broses.
- * Mae Darparwyr sy'n cynnig cyfle yn cyfeirio at dirfeddianwyr sy'n hysbysebu eu cyfle yn gyhoeddus ar hyn o bryd.
- * Mae'r rheiny sydd wedi canfod partner yn cynnwys unigolion sy'n datblygu menter ar y cyd newydd gyda phartner busnes posib yn ogystal â'r rheiny sydd wedi cwblhau'r broses ac wedi sefydlu menter ar y cyd newydd.





Mae Bryan a'i wraig, Mary wedi bod yn berchnogion a ffermwyr ar fferm Berllan Dywyll, Llangathen, Sir Gâr ers y 90au cynnar.



Tua deng mlynedd yn ôl, roeddent yn ymwybodol bod angen iddynt ddechrau cynllunio ar gyfer y dyfodol gan fod eu meibion wedi dewis dilyn gyrfaedd oddi ar y fferm, felly fe wnaethon nhw'r penderfyniad i gomisiynu John Crimes, partner yng nghwmni ymgynghorwyr amaethyddol CARA Wales, i'w cynorthwyo i gynllunio dyfodol y busnes fferm er mwyn sicrhau ei chynaliadwyedd.

Roedd John yn awyddus i helpu, a phan gwrrdodd â Dyfrig Davies, brawd iau un o'i gleientiaid llaeth, fe welodd gyfle. Sefydlwyd y bartneriaeth ddeng mlynedd yn ddiweddarach, ac mae Dyfrig yn dweud ei hun fod cynnig Bryan yn 'gyfle oes'. Roedd y trefniant arbrofol mor foddhaol i'r ddau deulu nes i'r misoedd ymestyn i flynyddoedd yn gwbl ddiidrafferth. Yn 2015, diolch i'r cymorth a ddaeth ar gael drwy raglen Mentro Cyswllt Ffermio, derbyniodd y busnes gyngor busnes, ariannol a chyfreithiol wedi'i ariannu'n llawn, gan eu galluogi i greu cytundeb ffurfiol cytbwys, er mwyn cyfrifo sut i rannu enillion a risgiau'r fenter ar y cyd yn y modd fwyaf effeithiol.

"Diolch i'r rhaglen Mentro, derbyniodd y ddwy ochr gefnogaeth wedi'i deilwra, ac yn ei dro, mae hynny wedi eu galluogi i roi sylw i agweddau technegol ac adeiladu perthynas wrth greu trefniant busnes llwyddiannus, ac mae ganddyn nhw gytundeb cytbwys ffurfiol gyda fframwaith cyfreithiol priodol," meddai John.

I Bryan a Mary, mae'r trefniant yn golygu eu bod wedi gallu aros ar y fferm deuluol, ond hefyd i gymryd cam yn ôl o'r ymrwymiad o ddydd i ddydd ar y fferm, gan wybod y bydd dyfodol y fferm yn nwylo cymwys a ffyddlon Dyfrig ymhen amser. Llwyddodd y bartneriaeth i gomisiynu John i gynhyrchu cynllun busnes diwygiedig, gyda rhagolygon ariannol am dair blynedd, ac roedd y gwasanaeth wedi'i ariannu'n llawn drwy Wasanaeth Cyngori Cyswllt Ffermio fel rhan o'r broses Mentro.

Cliciwch [yma](#) i ddarllen yr erthygl gyfan.

Cyfluoedd presennol:

Lleoliad	Sector	Hectarau	Rhif Cyfeirnod Mentro
Llangadog	Defaid	28	47
Hwlfordd	Garddwriaeth	2	87
Caerfyrddin	Defaid	40	105
Trefynwy	Bîff a Defaid	48	151
Canol Ceredigion	Llaeth	175	157
Ceintun	Bîff a Defaid	60	169
Llanfyllin	Forestry	29	220
Tŷ Ddewi	Garddwriaeth	1.2	239
Bae Colwyn	Llaeth	47	340
Rhaeadr	Bîff a Defaid	80	375
Caerfyrddin	Defaid	65	419
Ynys Môn	Bîff	50	468
Caerfyrddin	Defaid ac Arallgyfeirio	9.12	486
Llanymddyfri	Defaid	60	492
De Ceredigion/ Gogledd Sir Benfro	Bîff a Defaid	62	494
Caerffili	Llaeth	250	586
Machynlleth	Bîff a Defaid	250	587

Digwyddiadau

Diogelu eich busnes fferm ar gyfer cenedlaethau'r dyfodol – a yw Menter ar y Cyd yn opsiwn?

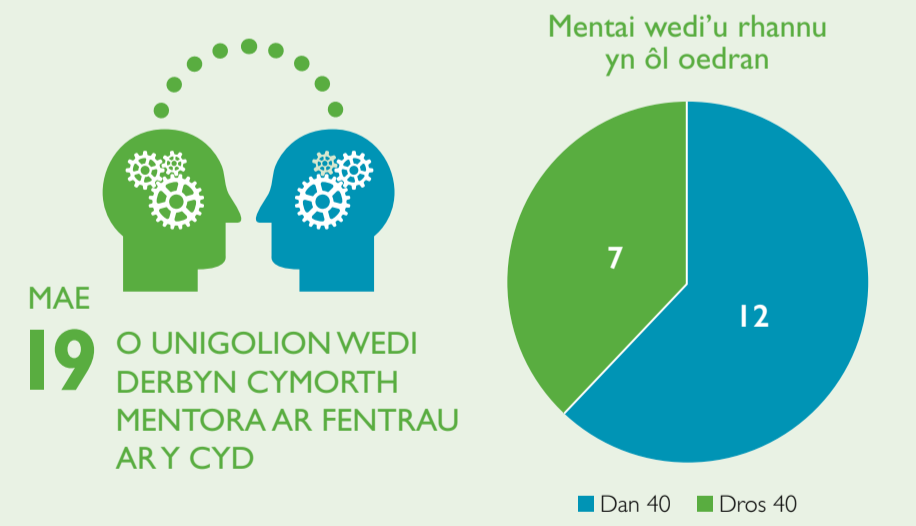
Nid yw olyniaeth busnes fferm yn bwnc hawdd, ac i rai, nid oes olynnydd amlwg. Gall y rhaglen Mentro baru perchnogion tir gyda newydd ddyfodiaid er mwyn iddynt ddod i mewn i'r busnes i ffermio gyda nhw. Fodd bynnag, gall fod yn gam enfawr, ac mae nifer o oblygiadau i'w hystyried. Nod y digwyddiadau hyn oedd cefnogi ac arwain ffermwyr drwy'r broses a thrafod agweddau cyfreithiol ac ariannol dechrau cytundeb Menter ar y Cyd gyda phartner busnes newydd, gan gynnwys goblygiadau treth a strwythur y busnes. Roedd siaradwyr yn cynnwys Dr Nerys Llewelyn Jones, Agri Advisor; Wendy Jenkins, ymgynghorydd busnes, CARA a pherchennog tir lleol sydd wedi sefydlu menter ar y cyd yn llwyddiannus.

Adborth gan fynychwyr:

"Rydw i'n gwybod nawr beth sydd angen i mi ei wneud er mwyn diogelu'r fferm ar gyfer newydd ddyfodiad ac rydw i wedi sylweddoli mai gorau po gyntaf yw dechrau ar y broses."

"Rydw i wedi dysgu am bosibiliadau defnyddio menter ar y cyd i weithio gyda phobl eraill ac i ehangu ar y busnes fferm presennol."

Rhaglen Fentora



Pynciau a drafodwyd:

- Sefydlu partneriaeth menter ar y cyd newydd
- Ffermio cyfran yn y sector llaeth
- Sefydlu perthynas fusnes lwyddiannus
- Dewis y cyfle cywir