



Nifer y busnesau garddwriaeth
sydd wedi cofrestru:



Rhwydwaith Arddangos

Fferm Cefngwilgy Fawr: Cynyddu gwerth porthiant a dyfir gartref gan ddefnyddio meillion

Nod y prosiect yw defnyddio meillion coch a gwyn i gynyddu gwerth y porthiant yn ogystal â lleihau faint o wrteithiau artiffisial a ddefnyddir ar fferm Cefngwilgy Fawr.

Gosodwyd dangosyddion perfformiad allweddol ar ddechrau'r prosiect:

- Sicrhau lleihad o 40kgN/ha yn y gwrtaithe sy'n cael ei wasgaru ar bob cnwd silwair
- Cynyddu cynnwys meillion yn y caeau o <5% i >20%
- Sicrhau lleihad o 10% yn y dwysfwyd a brynir i mewn
- Sicrhau cynnydd o 10% yn nifer yr ŵyn sy'n cael eu pesgi erbyn 1 Medi

Cafodd dau gael ei ail-hadu ym mis Mai 2020. Cafodd un o'r caeau ei hau gan ddefnyddio cymysgedd a oedd yn cynnwys meillion gwyn, gyda meillion coch yn y cae arall. Roedd y cynydu'n araf yn sefydlu o ganlyniad i'r tywydd sych iawn, ac roedd hynny'n dal i fod yn amlwg ar ddechrau Awst.

Defnyddwyd triniaeth lladd chwyn "weed wiper" ar yr ysgall ac erbyn dechrau mis Medi, roedd y cyfraddau twf i'w gweld yn llawer cryfach. (fig 1)

Roedd mesuriadau ym mis Awst yn dangos cyfraddau twf cyfartalog o 67kgDM/ha/dydd yn y cae gyda meillion coch a 61kgDM/ha/dydd yn y cae gyda meillion gwyn. Mae hyn yn cyferbynnu gyda 34kgDM/ha/dydd yn unig ar y borfa barhaol safono. Roddwyd cyngor i bori'r cae meillion gwyn ar unwaith i gynnal ansawdd gydag o leiaf 200 o ŵyn. Roedd angen pori'r cae meillion coch hefyd. Mae'r ddau gae wedi cael eu pori hyd fis Tachwedd a'u gorffwys dros y gaeaf, ac mae cynllun pori wedi cael ei greu i gynyddu'r gyfradd stocio a sicrhau gwell defnydd o'r borfa. (fig 2)

Ffigwr 1. Y cnwd yn sefydlu ar ôl cael ei ail-hadu.



Ffigwr 2. Cawell yn y cae meillion gwyn a ddefnyddiwyd i eithrio stoc er mwyn gallu mesur cyfraddau twf.



Rhiwaedog: Cynyddu effeithlonrwydd a chynhyrchiant oddi ar y borfa

Nod y prosiect ar fferm Rhiwaedog yw cynyddu cynhyrchiant ac effeithlonrwydd oddi ar y borfa.

Dangosyddion perfformiad allweddol a osodwyd ar ddechrau'r prosiect:

- Sicrhau lleihad o 40% o leiaf yn y dwysfwyd a brynir i mewn
- Cynyddu cynnyrch glaswellt o 15% o leiaf
- Cynyddu cynnwys meillion yn y borfa o 20%

Cynhaliwyd arbrawf yn ystod gwanwyn 2020 yn canolbwyntio ar fuddion defnyddio wrea safonol o'i gymharu ag wrea wedi'i ddiogelu. Daeth yr arbrawf i'r casgliad bod defnyddio wrea wedi'i ddiogelu yn y gwanwyn wedi arwain at gynnydd o 30% mewn twf glaswellt ((2,100kgDM/ha o'r wrea safonol o'i gymharu â 2,800kgDM/ha o'r wrea wedi'i ddiogelu).

Mae 700kgDM ychwanegol fesul hectar yn gyfwerth â £42/ha (yn seiliedig ar werth cyfartalog o £60/tDM ar gyfer y glaswellt).

Elfen arall o'r prosiect oedd cymharu cynnyrch silwair glaswellt oddi ar leiniau a oedd wedi'u trin gydag amoniwm nitrad o'i gymharu ag wrea wedi'i ddiogelu. Roedd y cynnyrch glaswellt o'r llain a oedd wedi cael ei drin gyda wrea wedi'i ddiogelu yn 4,120kgDM/ha, ac roedd cynnyrch glaswellt o'r llain a oedd wedi cael ei drin gydag amoniwm nitrad yn 5,050kgDM/ha. Pennwyd fod defnyddio wrea wedi'i ddiogelu ar gnydau silwair yn gostwng cyfraddau twf tua 20%, sy'n debygol o fod o ganlyniad i'r tywydd sych am gyfnodau hir yn dadelfennu'r haen amddiffynnol ar y wrea wedi'i ddiogelu.

Yn ogystal, sefydlwyd porfa amlrywogaeth ym mis Gorffennaf, a chynhaliwyd asesiad o'r egino ar ddechrau mis Awst. Yn dilyn cyfnod pori byr ym mis Awst i annog blaguro ac er mwyn rheoli'r chwyn tymhorol, dechreuwyd pori'r ardal yn llawn ar ganol Medi. Mae'r ŵyn yn cael eu pori mewn bloc ac mae eu pwysau'n cael eu monitro. Mae samplau hefyd wedi cael eu cymryd i asesu ansawdd a lefelau mwynau. Cafodd ail borfa amlrywogaeth (sy'n fwy addas ar gyfer torri) ei sefydlu ar ddechrau Medi a'i asesu o ran llwyddiant egino.

Ffigwr 3. Porfa amlrywogaeth ar fferm Rhiwaedog cyn pori (Medi 2020).



Henbant: Sefydlu cynllun amaeth-goedwigaeth ac amaethyddiaeth adfywiol

Bu'r prosiect hwn yn edrych ar gyflwyno mwy o fioamrywiaeth a mwy o haenau o gynhyrchiant ar fferm fechan gyda'r nod o ddefnyddio modelau amaeth-ecolegol i wneud gwell defnydd o'r tir.

Cafodd coed eu cynnwys yn y system gyda'r bwriad o ddarparu ffrwythau, ardal i bori a chysgod. Cafodd tir pori ei rannu'n badogau cyfleus gyda rhesi o goed rhwng y padogau i wneud defnydd mwy effeithlon o'r lle sydd ar gael. Sefydlwyd gardd farchnad nad yw'n cael ei balu yn dilyn cynllunio manwl er mwyn sicrhau parhad cynydu ar gyfer y cynllun blychau llysiu. Mae'r rhain yn fuddsoddiadau hirdymor, ac er y rhagwelir y byddai gwasgu sudd o'r afalau'n gallu darparu elw o £7,500 y flwyddyn, mae gan y fferm dipyn o ffordd i fynd er mwyn cyflawni hynny.

Mae cyfanswm y costau blynyddol i redeg yr ardd farchnad oddeutu £14,110. Yn seiliedig ar gyflenwi 40 blwch yr wythnos am 25 wythnos y flwyddyn, gallai'r ardd farchnad ddarparu refeniw o £14,000. Mae potensial sylweddol ar gyfer ehangu'r fenter.

Y casgliadau cychwynnol yw bod y math yma o system integredig yn cynnig cyfleoedd i gynyddu incwm, cyflogaeth, amrywiaeth, ymgysylltiad cymdeithasol a bioamrywiaeth. Mae amrywiaeth yn arwain at gymhlethdod a heriau o ran rheolaeth ac mae angen mynd i'r afael â'r rhain yn drefnus.



Ffigwr 4. Llwybrau coed yn cynnwys coed afalau a choed cyrens er mwyn rhannu'r padog.

22

yn gweithio
gydaO BROSIECTAU TIR
WEDI'U CYMERADWYO

65

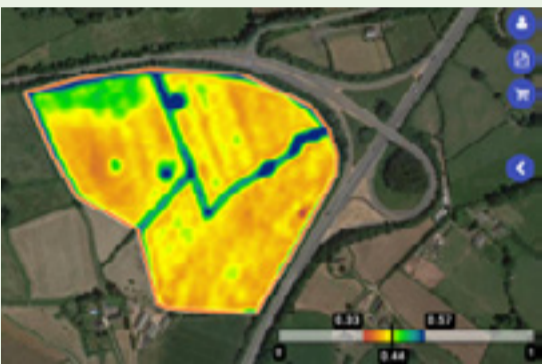
O FFERMWYR A
CHOEDWIGWYR

Dulliau newydd a chyflym o fesur twf glaswellt

Mae mesur twf glaswellt gan ddefnyddio mesurydd plât yn cymryd amser, ond mae'n bwysig er mwyn mesur argaeledd porthiant. Fodd bynnag, mae dulliau newydd yn dod i'r amlwg er mwyn mesur glaswellt sy'n gyflymach ac yn llawer haws i'r ffermwr eu defnyddio. Mae'r prosiect hwn yn archwilio p'un a allai adlewyrchiad sbectrol cnydau glaswellt a fesurir gan ddefnyddio delweddau lloeren neu dechnoleg drôn yn gallu darparu mesuriadau cywir o dwf glaswellt yn y caw. Mae tair fferm yn nwyrain Cymru wedi dewis gwahanol arferion agronomeg i brofi a yw unrhyw wahaniaeth mewn twf glaswellt yn cael eu mesur yr un mor gywir gan ddefnyddio'r drôn a'r lloeren ag y mae gan ddefnyddio mesurydd plât.

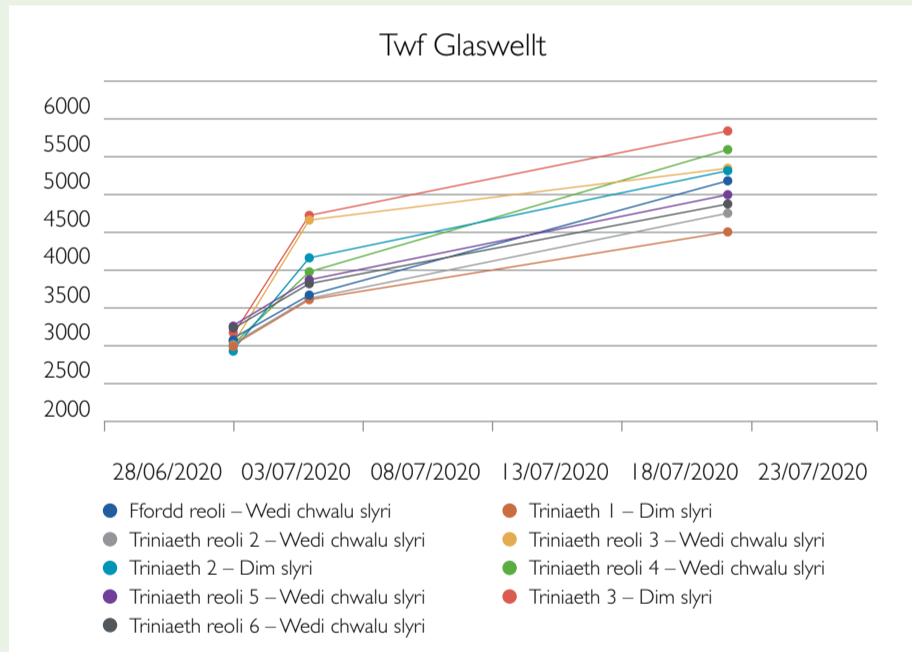
Mae Russell Morgan o Fferm Graig Olway, Brynbuga, yn cymryd rhan yn y prosiect ac mae wedi gwasgaru slyri ar ei gaeau silwair fel rhan o'i gynllun gwrtaith.

Ffigwr 5. Llun o fap lloeren a dynnwyd ar 25 Mehefin.



Gall y mapiau lloeren ganfod gallu ffotosynthetig y planhigion ac mae newidiadau bychain yn cyd-fynd â'r newidiadau mewn biomas. Tynnwyd y llun yma ar 25 Mehefin, i gyd-fynd â'r toriad silwair cyntaf.

Ffigwr 6. Twf glaswellt ar bwyntiau ar gaeau fferm Graig Olway.



Roedd y prosiect hefyd yn dangos bod y delweddau lloeren yn fwy cywir wrth ganfod gwahaniaethau rhwng y lleiniau nag oedd y mesurydd plât. Mae hyn yn debygol o fod oherwydd bod y mesurydd plât yn dibynnu ar bum mesuriad yn unig o'i gymharu â miloedd o fesuriadau gan y lloeren. Bydd gwaith pellach i'w gwblhau yn ystod y tymor nesaf yn archwilio sut y gellir rhannu'r wybodaeth gyda ffermwyr mewn modd ystyrlon.

Ffigwr 7. Triniaethau ar dir Graig Olway



Canolfan Cyfnewid Gwybodaeth



BIO-OLOGS AR GYFER NEWID HINSAWDD: A YW'N STRATEGAETH HYFYW?



FFERMIO TIR ÂR ORGANIG A'R EFFEITHIAU AR YR HINSAWDD



RHEOLI A PHORI TIR AR FFERMYDD YR UCHELDIR: SUT MAE GWNEUD HYN'N FWY CYNALIADWY'N AMGYLCHEDDOL



CYNHALIWYD

55

GWEMINAR

gyda



1,967

O WYLWYR

MYNYCHODD

53

BUSNES Y
WEMINAR HON

08/09/2020: Porfeydd amlrywogaeth – y tueddiad diweddaraf, neu gyfle gwirioneddol i hybu ansawdd porthiant?

Ymunodd yr arbenigwr rheoli pridd a glaswellt, Chris Duller, gyda Cyswllt Ffermio i drafod beth yn union yw porfeydd amlrywogaeth, beth yw'r manteision a'r anfanteision posibl o ddefnyddio porfeydd amlrywogaeth, ac i drafod sefydlu a rheoli porfeydd amlrywogaeth. Rhoddodd y weminar hon wybodaeth i fusnesau er mwyn iddynt allu penderfynu a fyddai porfeydd amlrywogaeth yn opsiwn synhwyrol ar eu ffermydd.

Gwasanaeth Cyngori

Nifer y busnesau sydd wedi derbyn cefnogaeth drwy Gategorïau Tir y Gwasanaeth Cyngori yn ystod y cyfnod hwn:



Derbyniodd 47 unigolyn gefnogaeth un i un drwy Gategorïau Tir y Gwasanaeth Cyngori yn ystod y cyfnod hwn.



Derbyniodd 51 unigolyn gefnogaeth un i un drwy Gategorïau Tir y Gwasanaeth Cyngori yn ystod y cyfnod hwn.

Adborth gan fusnesau ar ddarpariaeth y gwasanaeth Cyngori hwn:

“Roedd gwybodaeth yr ymgynghorydd am y pwnc yn wych ac roedd yn hapus i dreulio amser yn egluro ansawdd y pridd/y borfa ayb. Gwasanaeth gwych yn gyffredinol. Rydw i wedi mwynhau'r profiad yn fawr, a byddaf yn canolbwyntio ar wasgaru calch a defnyddio gwrtaith tail buarth yn benodol.”

“Bydd yr argymhellion a'r cyngor a gafwyd yn help mawr i'r fferm at y dyfodol ac er mwyn cydymffurfio gyda safonau rheoliadol.”

E-ddysgu

Mae rhai o'r cyrsiau e-ddysgu a gwblhawyd yn ystod y cyfnod yn cynnwys:

SYSTEMAU
PORI



GWELLA
IECHYD Y PRIDD



RHEOLI
CHWYN



DEFNYDDIO
PLALADDWYR
YN DDIOGEL



Cliciwch yma i fynd i'r wefan.

Hyfforddiant

Cwrs	Nifer yr unigolion a dderbyniodd hyfforddiant yn ystod y cyfnod
Defnyddio Tryc Codi Telesgopig ar Dir Garw	25
Cynnal a Chadw Llif Gadwyn a Thraws-lifio	13
Gyrru cerbydau pob tirwedd, gan gynnwys llwythi a thynnu offer	9
Cynnal a chadw Llif Gadwyn, Traws-lifio, torri a phrosesu coed hyd at 380mm	4
Cerbyd Pob Tirwedd Llywio Confensiynol (Eistedd i mewn)	4

