



MAE

427

O FUSNESAU SYDD WEDI COFRESTRU GYDA CYSWLLT FFERMIO YN DOD O'R SECTOR DOFEDNOD

Digwyddiadau Ymwybyddiaeth Strategol a gynhaliwyd:



Roedd y prif bynciau'n cynnwys:

Croesawu technoleg a hyfforddiant i fynd i'r afael ag AMR



Lleihau'r risg o fflwr'r adar



*Mae themâu digwyddiadau Ymwybyddiaeth Strategol yn aml yn ymwneud â sawl sector ac felly'n dueddol o ddenu ffermwyr o bob sector.

Rhwydwaith Arddangos

Fferm Wern: Gwella iechyd a pherfformiad adar trwy ddefnyddio technoleg sensor i reoli ansawdd aer, llaesod a dŵr

Gall gwella amgylchedd y sied ddod â llawer o fanteision i'r adar a'r ffermwr a lleihau allyriadau amgylcheddol. Roedd ansawdd y dŵr yn her, gyda'r dyfrdwl yn Wern yn uchel mewn manganîs. Roedd wedi cael ei drin ag asid yn y gorffennol, ond roedd hynny wedi cael effaith negyddol ar iechyd coluddion yr ieir. Felly, roedd treialu cynnyrch newydd i wella ansawdd y dŵr a gwella'r amgylchedd yn y sied i wella iechyd yr ieir yn bwyslais yn Wern.

Ar ddechrau'r prosiect, gosodwyd synwryddion a'u cysylltu â phorth LoRaWAN i fonitro'r canlynol bob 10 munud:

- Lleithder
- Tymheredd
- Amonia
- Lefelau CO₂

Yna, cymerwyd swabs bacteria misol ar Wern. Chwistrellwyd cynnyrch sefydlogi Pruex yn y siediau trwy system chwistrellu Bobi awtomatig a osodwyd yng nghornel y corlannau. Cyflwynwyd popty darfudiad i ddadansoddi lleithder yn y gweddillion ar y beltiau. Gosodwyd synwrydd ychwanegol yn y sied dail i fonitro amonia sy'n cael ei ryddhau o dail ar ôl iddo adael y sied. Mae synwryddion yn parhau i gasglu data hyd fis Rhagfyr 2022 a swabs yn cael eu cymryd hyd fis Mai 2022.

Uned synwrydd union yr un fath a ddefnyddir yn Wern

Rhwng 26 Mehefin a 21 Gorffennaf 2020, cofnodwyd amonia ar rhwng 10-15 ppm; y nod oedd lleihau hyn i 5ppm o leiaf. Roedd y canlyniadau amonia yn amrywio drwy gydol y prosiect, wrth i'r tail gael ei adael ar y belt am fwy o amser nag yr oedd o'r blaen. Er enghraifft, byddai'r tail wedi cael ei symud oddi ar y beltiau ar ôl tri neu bedwar diwrnod ar ôl i'r prosiect ddechrau, gan fod pwysau'r tail oedd â lefelau uchel o leithder yn rhy uchel. Pan chwistrellwyd bacteria Pruex yn y sied, roedd y tail yn gallu cael ei adael ar y beltiau am hyd at 10 diwrnod, wrth i lefelau'r lleithder a'r pwysau ostwng, ac nid oedd yr amonia'n cynyddu i lefelau peryglus mewn ychydig ddyddiau – oedd yn golygu ei bod yn cymryd mwy o amser i gyrraedd lefel oedd yn golygu y byddai'n rhaid ei garthu.

Gostyngwyd lefelau amonia o 75% ym misoedd yr haf o 20ppm i 5ppm. Mae hyn wedi bod i raddau helaeth oherwydd presenoldeb trechol bacteria da i helpu sychu'r tail a lleihau allyriadau ammonia a llai o dail yn gadael y sied, oherwydd bod llai o leithder yn y tail.



Data amonia – Misol (Hyd 2021 i Medi 2022):
Gweler tudalen 2 am ddata a Chrynodeb.

Canolfan Cyfnewid Gwybodaeth

Cyhoeddwyd yr erthyglau technegol canlynol gan y Ganolfan Cyfnewid Gwybodaeth:



ARALLGYFEIRIO BUSNES FFERM – O SAFBWYNT YMCHWIL



CRYPTOSPORIDIWM A DA BYW FEL PERYGLON MILHEINTIOL

Grwpiau Trafod



CYNHALIWDYD

8

CYFARFODYDD GRWPIAU TRAFOD DOFEDNOD

gyda



44

O FNYNCHWYR

Venture



0

O GYFLEOEDD YN CYNWYS DOFEDNOD

gyda



4

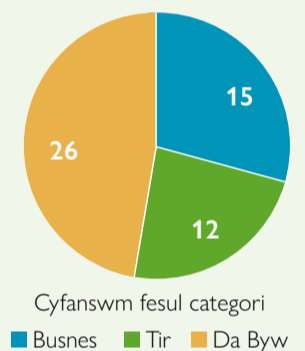
O GEISWYR DOFEDNOD

Hyfforddiant

Cafwyd chwech cyfnod ymgeisio rhwng mis Hydref 2021 a Medi gyda **1,064** achos o hyfforddiant yn cael ei ddarparu yn ystod y cyfnod.

O'r nifer hwn, roedd **53** o'r achosion o'r sector dofednod.

Nifer yr unigolion a dderbyniodd hyfforddiant yn ôl categori:



E-ddysgu

Mae rhai o'r cyrsiau e-ddysgu a gwblhawyd yn ystod y cyfnod hwn yn ymwneud â'r sector Dofednod yn cynnwys:

PIGO NIWEIDIOL MEWN DOFEDNOD DODWY



RHEOLI TAIL DOFEDNOD



BRECHU DOFEDNOD



Am ragor o fanylion ynglŷn ag e-ddysgu, ewch i'r wefan.

Cyfnewidfa Rheolaeth

Emma Duffy



Enillodd Emma Duffy, a raddiodd o Brifysgol Bangor, radd dosbarth cyntaf mewn Bioleg gyda Biocemeg. Mae'n arbenigwraig ceffylau medrus, yn gyflenwr ffrwythau a llysiau, a bellach yn geidwad dofednod masnachol. Roedd y cyfnod clo yn golygu na allai gynig hyfforddiant preifat mewn dressage clasurol yn yr ysgol farchogaeth fach ar dyddyn 13 erw ei theulu ger Caernarfon. I wneud iawn, ehangodd Emma ei diddordeb mewn dofednod yn fenter fusnes newydd yn gwerthu wyau a chywennod, sy'n gweithredu ochr yn ochr â 'Village Veg', y busnes dosbarthu ffrwythau a llysiau llwyddiannus a ddechreuwyd yn 2009.

"Rwy'n bwriadu ymweld â bridwyr dofednod arbenigol a busnesau sy'n defnyddio technolegau i ddatblygu brechlynnau gan ddefnyddio wyau yn yr Iseldiroedd, yr Almaen a'r DU, i ddysgu sut i gymhwyso technegau pennu rhyw cywion ieir a ddefnyddir yn fasnachol i gadw bridiau prin."

Data amonia – Misol (Hydref 2021 i Medi 2022):



Ffigwr 1: Data amonia Hydref 2021 ar Wern Farm



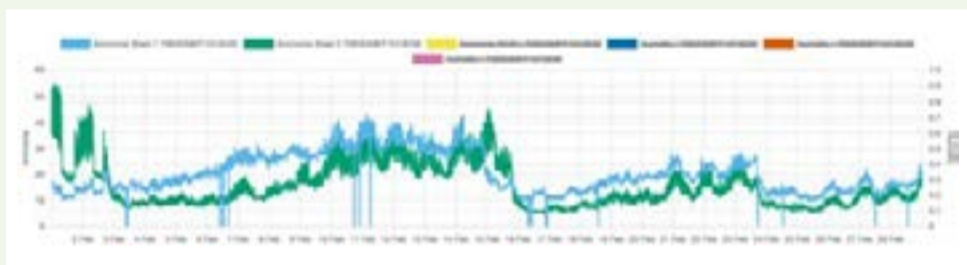
Ffigwr 2: Data amonia Tachwedd 2021 ar Wern Farm



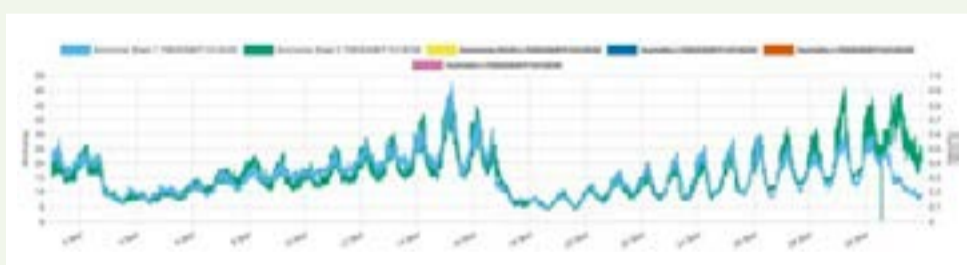
Ffigwr 3: Data amonia Rhagfyr 2021 ar Wern Farm



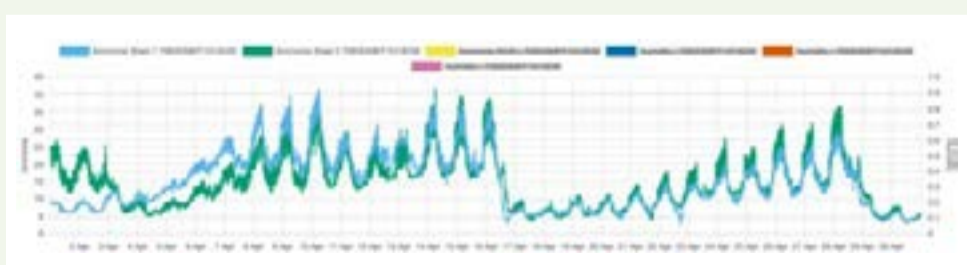
Ffigwr 4: Data amonia Ionawr 2022 ar Wern Farm



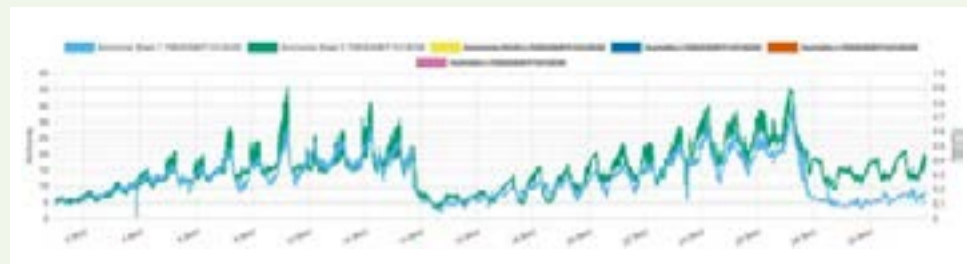
Ffigwr 5: Data amonia Chwefror 2022 ar Wern Farm



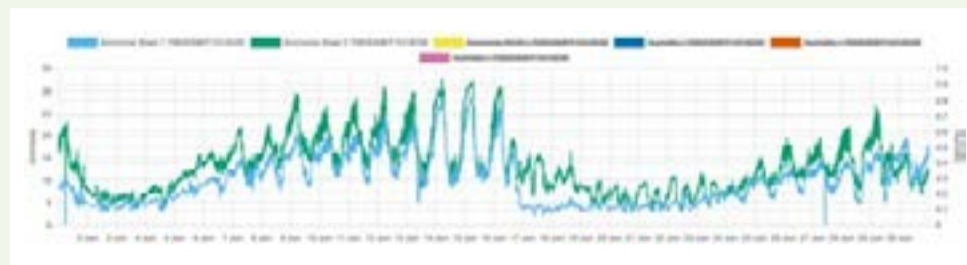
Ffigwr 6: Data amonia Mawrth 2022 ar Wern Farm



Ffigwr 7: Data amonia Ebrill 2022 ar Wern Farm



Ffigwr 8: Data amonia Mai 2022 ar Wern Farm



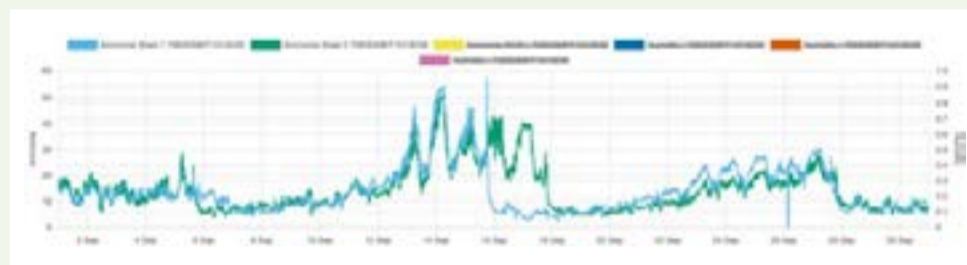
Ffigwr 9: Data amonia Mehefin 2022 ar Wern Farm



Ffigwr 10: Data amonia Gorffennaf 2022 ar Wern Farm



Ffigwr 11: Data amonia Awst 2022 ar Wern Farm



Ffigwr 12: Data amonia Medi 2022 ar Wern Farm

Crynodeb:

- Mae'r graffiau'n dangos patrwm cylchol amonia yn cynyddu hyd at bwynt y beltiau yn cael eu carthu, cyn i lefelau amonia ostwng ar ôl i'r tail adael y siediau
- Llwyddwyd i ostwng y lefelau lleithder 50% ar y beltiau, o 78% i 28%. Llwyddwyd i ostwng lleithder ymhellach yn y baw ar y llawr/ardal grafu.
- Mae bacteria Pruex wedi cadw lefelau amonia yn is, gan gynyddu'r amser y gellir gadael tail ar y beltiau nes bod lefelau amonia yn dod yn uchel ac mae angen tynnu tail o'r beltiau. Mae hyn wedi bod o fudd mawr i Wern gan fod angen carthu allan yn llai aml, gan arbed amser i Osian.
- Mae hyn wedi lleihau costau llafur a pheiriannau a dibrisiant h.y. trelars tail yn rhydu oherwydd tail gwlyb, sy'n gysylltiedig â charthu.
- Mae'r graffiau hefyd yn dangos bod patrymau tymhorol amonia brig yn uwch yn ystod misoedd y gaeaf, pan fo glawiad a lleithder hefyd yn uwch
- Mae'r graffiau hefyd yn dangos patrwm cylchol amonia yn y cytiau dofednod mewn cyfnod o 24 awr. Mae lefelau amonia yn gostwng gyda'r nos pan fydd yr adar yn clwydo, nid oes unrhyw darfu ar wasarn y llawr, ac mae'r adar yn ffurfio blanced dros y beltiau tail. Pan fydd gweithgaredd yn cynyddu yn ystod y dydd, mae lefelau amonia yn cynyddu eto.