

## Bioamrywiaeth ar ffermydd ac mewn tirweddau – beth yw'r dull gorau?

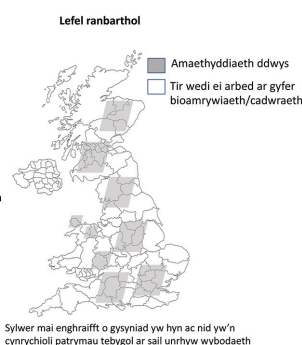
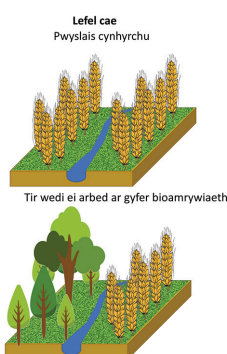
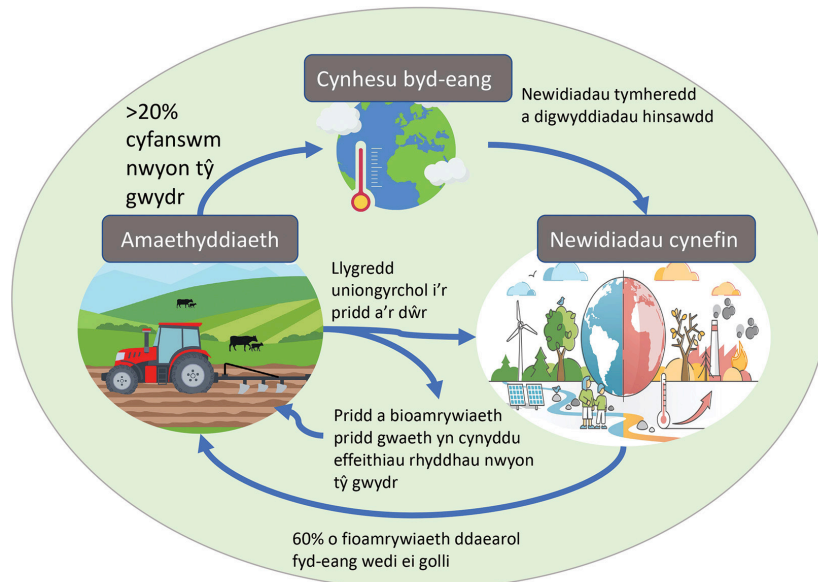
Mae cynnal a chynyddu ein lefelau **bioamrywiaeth** yn chwarae rhan bwysig mewn swyddogaethau ecosystem byd-eang, gwasanaethau ecosystem, lliniaru a gwytnwch i newid hinsawdd a diogelwch bwyd.

**Yn fyd-eang, mae mwy na 50% o dir yn dir amaethyddol ac felly mae gan amaethyddiaeth gyfrifoldeb a chyfle mawr**

Gall arferion ffermio arwain at **ddolenni adborth negyddol cylchol** sy'n effeithio ar **fioamrywiaeth fyd-eang**. Trwy **ystyried natur** trwy strategaethau amgylcheddol gallwn **gynyddu bioamrywiaeth a chael manteision**. Mae mynd â **phrif ganolfannau cyfoethog mewn rhywogaethau** gam ymhellach yn hanfodol a dyna sy'n digwydd mewn **strategaethau arbed tir**.

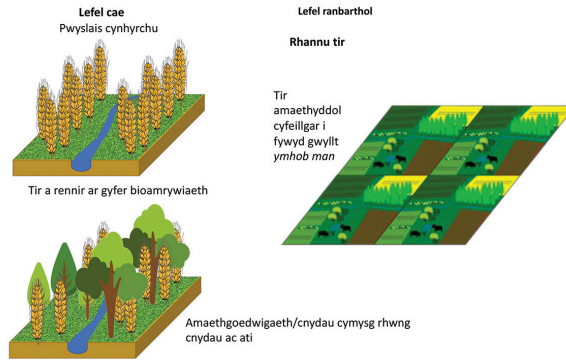
### MAE STRATEGAETHAU ARBED TIR yn golygu cymryd canolfannau cyfoethog mewn rhywogaethau i fwy o eithafion

Y strategaeth gyferbyniol yw **rhannu tir**



Sylwer mai enghraifft o gysyniad yw hyn ac nid yw'n cynrychioli patrymau tebygol ar sail unrhyw wybodaeth

# Y strategaeth gyferbyniol yw RHANNU TIR



**Amrywio cnydau a mwy o rywogaethau wedi addasu'n lleol**

- Cynyddu bioamrywiaeth planhigion
- Cynyddu rhywogaethau pryfed/adar
- Amrywio cynefinoedd
- Cynyddu gwytnwch i'r hinsawdd
- Cynyddu ffynhonnell y pail

**Gwndwn a chanolfanau llawn rhywogaethau**

- Cynyddu bioamrywiaeth planhigion
- Cynyddu rhywogaethau pryfed/adar
- Amrywio cynefinoedd
- Cynyddu ffynhonnell y pail
- Dulliau rheoli biolegol naturiol
- Cynyddu gwytnwch i'r hinsawdd
- Neilltuo mwy o CO<sub>2</sub>

**Ffermio cymysg a phori cymysg**

- Creu cynefinoedd unigryw
- Gallu lleihau'r mewnbyn gwrtaith
- Cynyddu gwytnwch i afiechydon
- Iechyd a ffrwythlondeb y pridd
- Ffynhonnell fwyd i chwilen y dom
- Lleihau allyriadau

Mae i'r **ddwy strategaeth bioamrywiaeth** hyn bethau o'u **plaid ac yn eu herbyn** a gallent weithio **yn well mewn gwahanol leoliadau** neu **weithio gyda'i gilydd mewn rhai ardaloedd**

	O blaid	Yn erbyn
Rhannu	<ul style="list-style-type: none"> <li>- Rhannu llafur a risg</li> <li>- Yn gallu gweithio gydag ychydig ond yn aml</li> </ul>	<ul style="list-style-type: none"> <li>- Rheolaeth gymhleth</li> <li>- Angen arbrofi i gael cydbwysedd</li> <li>- Yn gallu effeithio'n negyddol ar ardaloedd cadwraeth</li> </ul>
Arbed	<ul style="list-style-type: none"> <li>- Pob ardal yn cael ei rheoli ar wahân</li> <li>- Rheolaeth yn llai cymhleth</li> <li>- Hunan barhau gydag ychydig iawn o fewnbwn mewn ardaloedd a arbedwyd</li> </ul>	<ul style="list-style-type: none"> <li>- Gall rhanbarthau dwys fod yn ganolfannau i lygredd</li> <li>- Problemau moesegol/estheteg ardaloedd dwys</li> <li>- Gall cynhyrchu dwys arwain at allforio'r effeithiau</li> </ul>