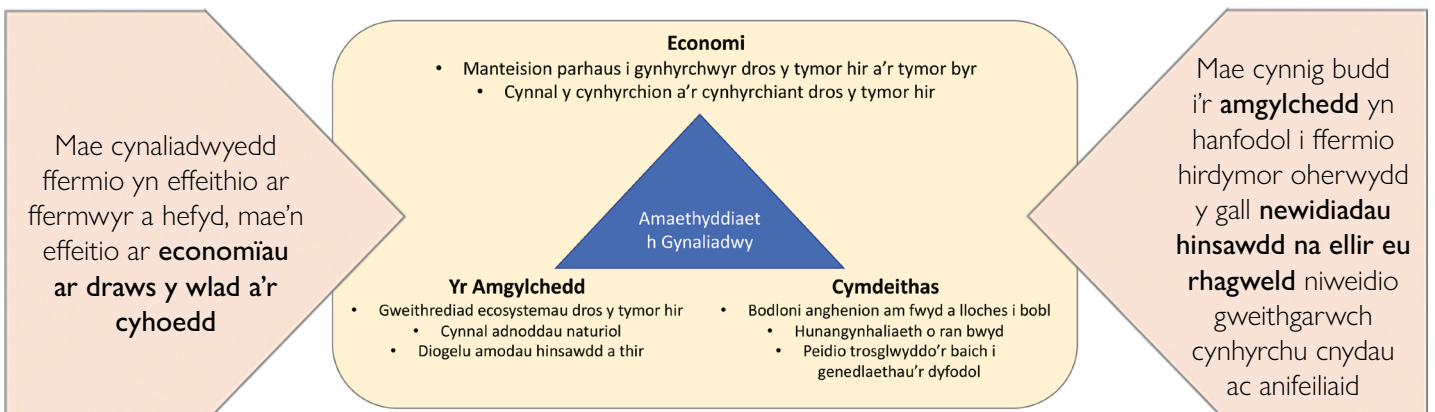
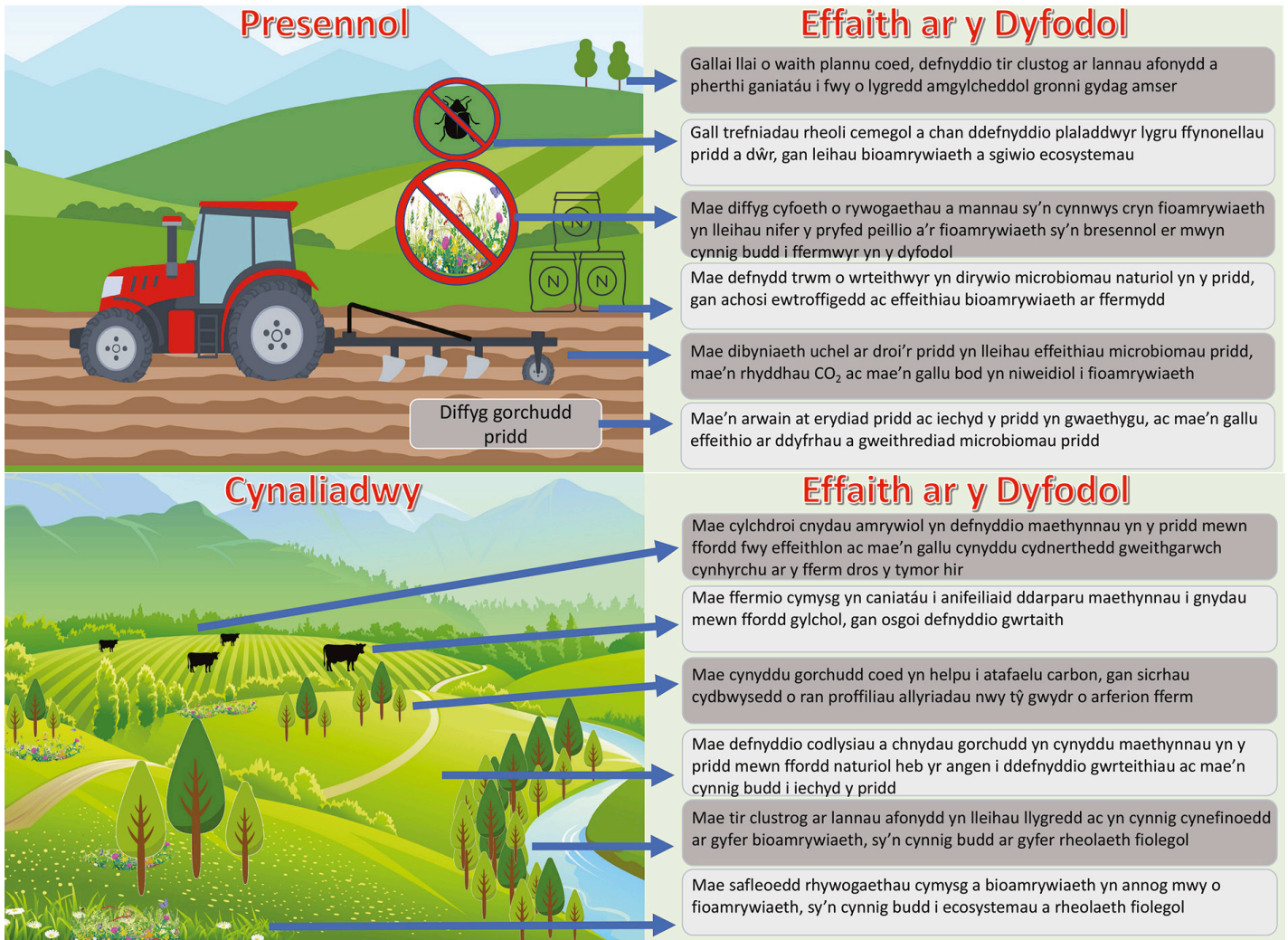


Ffermio Cynaliadwy ac Adfywiol

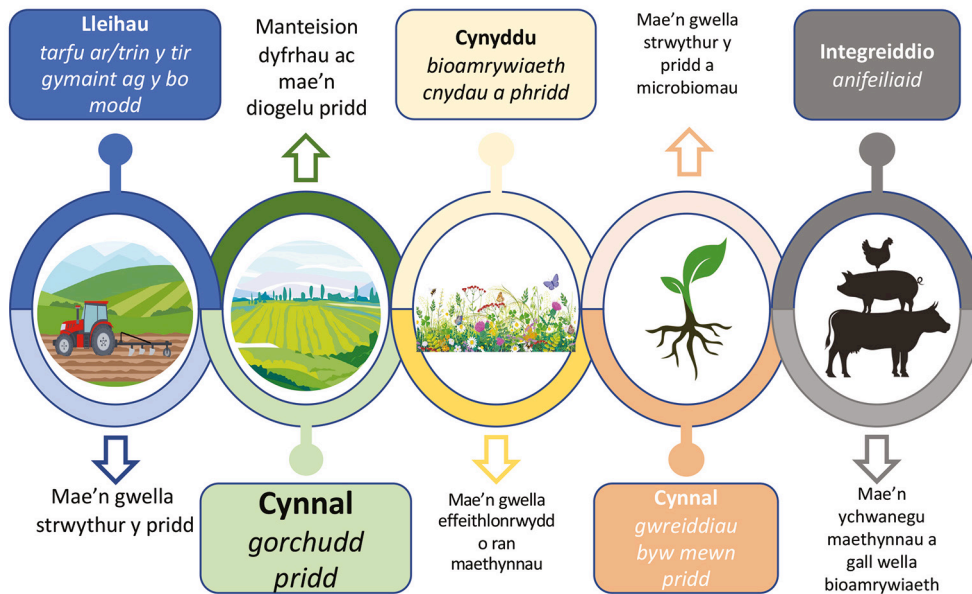
Yn y sector amaeth, cyfeirir yn gynyddol at **gynaliadwyedd ac adfywio** ar ffermydd

OND BETH MAE HYN YN EI OLYGU?

Mae **cynaliadwyedd** yn canolbwyntio ar sicrhau **nad** yw arferion ffermio presennol yn **niweidio cenedlaethau'r dyfodol**



Mewn egwyddor, mae **ffermio adfywiol** yn wahanol gan ei fod yn **canolbwyntio ar wella sefyllfaoedd**, nid eu cynnal yn unig. Mae'n ceisio gwneud hyn trwy **weithio law yn llaw ag ecosystemau naturiol**.



Yn aml, defnyddir ffermio adfywiol gyda ffermio cynaliadwy mewn **ffordd gyfnewidiol** ac mae **nifer o'r arferion sy'n gysylltiedig â'r strategaethau hyn yn gorgyffwrdd**, ond eu heffeithiau sydd bwysicaf.

| Arfer | Effaith awgrymedig | Ffigurau penodol |
|--|---|---|
| Lleihau neu waredu gweithgarwch trin y tir | <ul style="list-style-type: none"> - Mae'n lleihau cywasgu - Effaith gadarnhaol ar ffwng yn y pridd ac infertebratau - Mae'n lleihau allyriadau nwy tŷ gwydr (GHG) | <ul style="list-style-type: none"> - Roedd cywasgu yn lleihau'r maethynnau a oedd ar gael gymaint â hyd at 50%, gan gynyddu allyriadau ocsid nitrus gymaint â 400-500% |
| Tir clustog ar lannau afonydd | <ul style="list-style-type: none"> - Mae'n lleihau trwytholchi ac ewtroffigedd ffynonellau dŵr - Mae'n cael effaith gadarnhaol ar fioamrywiaeth - Mae'n cynnig amrywiaeth cynhyrchu amgen - Mae'n atafaelu carbon | <ul style="list-style-type: none"> - Mae'n lleihau cyfanswm y ffosfad sy'n cyrraedd cyrsiau dŵr hyd at 85% - Mae'n lleihau cyfanswm y nitrogen sy'n cyrraedd cyrsiau dŵr hyd at 75% - Mae'n gwella cynefinoedd afon ar gyfer pysgod ac infertebratau |
| Amaeth-goedwigaeth | <ul style="list-style-type: none"> - Mae'n gwella amgylcheddau ar gyfer anifeiliaid - Diogelwch i gnydau rhag y tywydd - Allbynnau cynhyrchu deuol ar gyfer arallgyfeirio - Mae'n gwella bioamrywiaeth - Mae'n atafaelu carbon | <ul style="list-style-type: none"> - Arbedir hyd at £15 yr hectar y flwyddyn gan fod llai o bridd wedi cael ei erydu ar cydbwysedd o ran nitrogen a fforforws mewn pridd - Cynydd o 10% mewn lefelau carbon organig mewn pridd – Mae'n gwella rheolaeth erydu, bioamrywiaeth, a ffrwythlondeb y pridd |
| Defnyddio tir pori dethol a thir pori sy'n cynnwys llawer o rywogaethau | <ul style="list-style-type: none"> - Mae'n gwella effeithlonrwydd o ran y defnydd o nitrogen (NUE) ac effeithlonrwydd o ran tyfiant anifeiliaid - Mae'n lleihau allyriadau GHG - Mae'n lleihau'r angen am wrtaith - Mae'n atafaelu carbon | <ul style="list-style-type: none"> - Roedd mwy o garbohydradau sy'n toddi mewn dŵr mewn tir pori yn lleihau allyriadau methan ymhlith ŵyn rhwng 9 a 25% - Mae'n lleihau nitrogen yn wrin gwartheg gymaint â hyd at 20% gan leihau llygredd i lawr yr afon - Roedd NUEs (mewn porfa gyda lefel siwgr uchel ac a oedd yn cynnwys meillion gwyn) hyd at 42% yn uwch na'r hyn a welwyd mewn tir pori arferol |

Mae'n ymddangos bod **strategaethau amgylcheddol** fel y rhain yn hanfodol ar gyfer dyfodol ffermio. O'r herwydd, dylid rhoi llai o ffocws ar ddiffinio terminoleg. Yn hytrach, dylem fod yn **ceisio cynnwys arferion o'r fath** mewn ffyrdd effeithlon ac wedi'u targedu ar draws pob agwedd ar fyd amaeth.