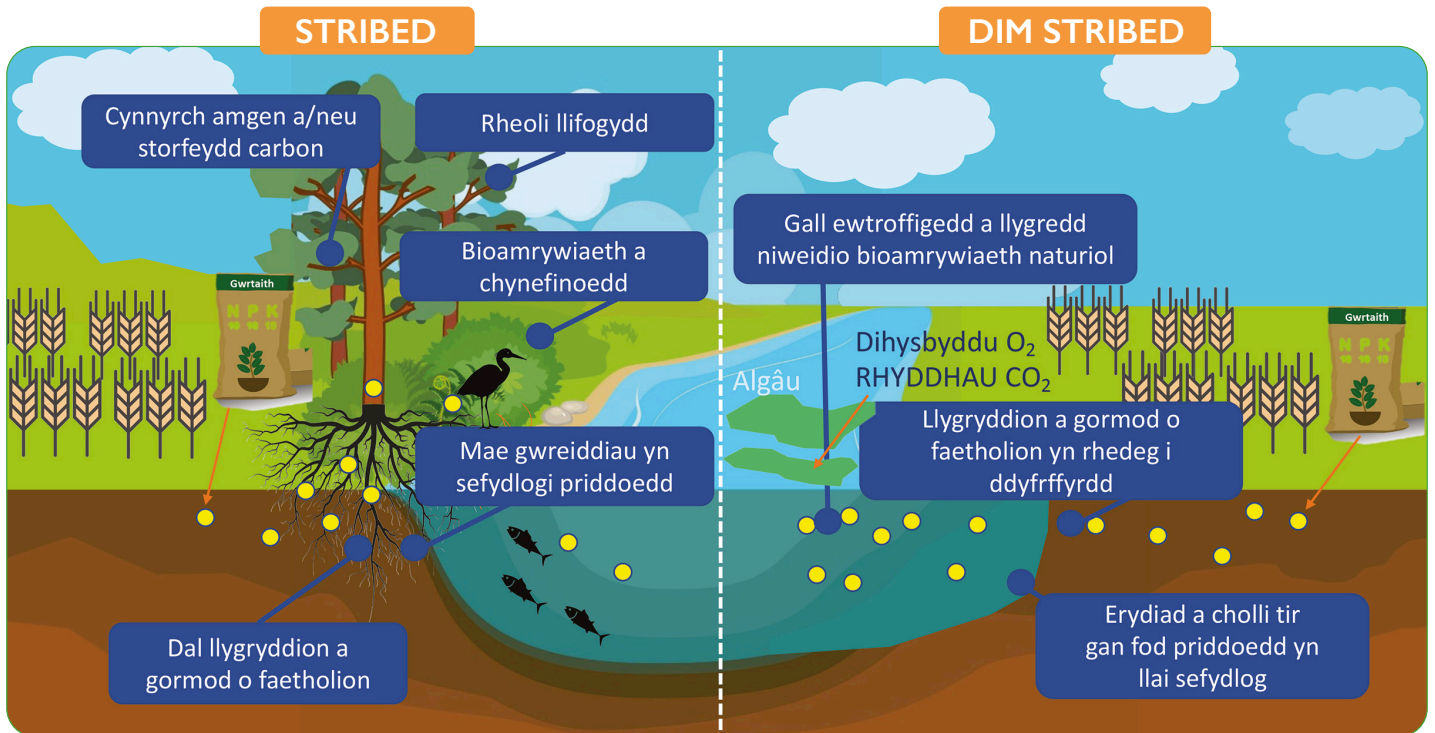


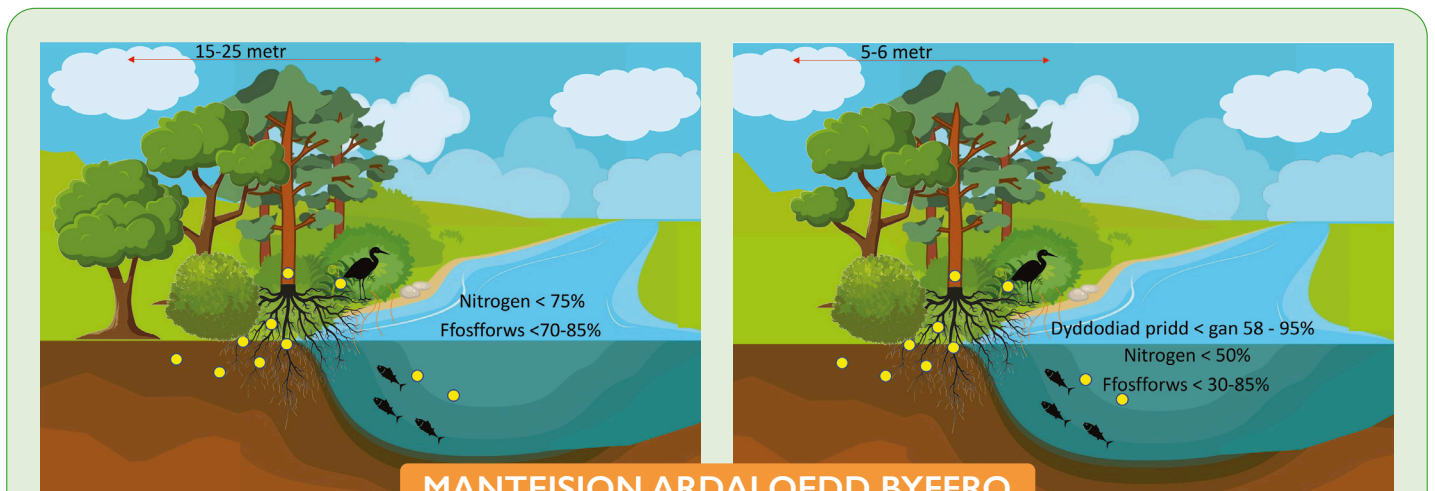


## Stribedi byffro torlannol

→ Mae stribedi byffro torlannol yn rhwystrau corfforol a biolegol rhwng ein caeau a'n dyfrffyrdd. Maent yn rhwystro, amsugno a hidlo maetholion, gronynnau a chemegau sy'n cyrraedd.

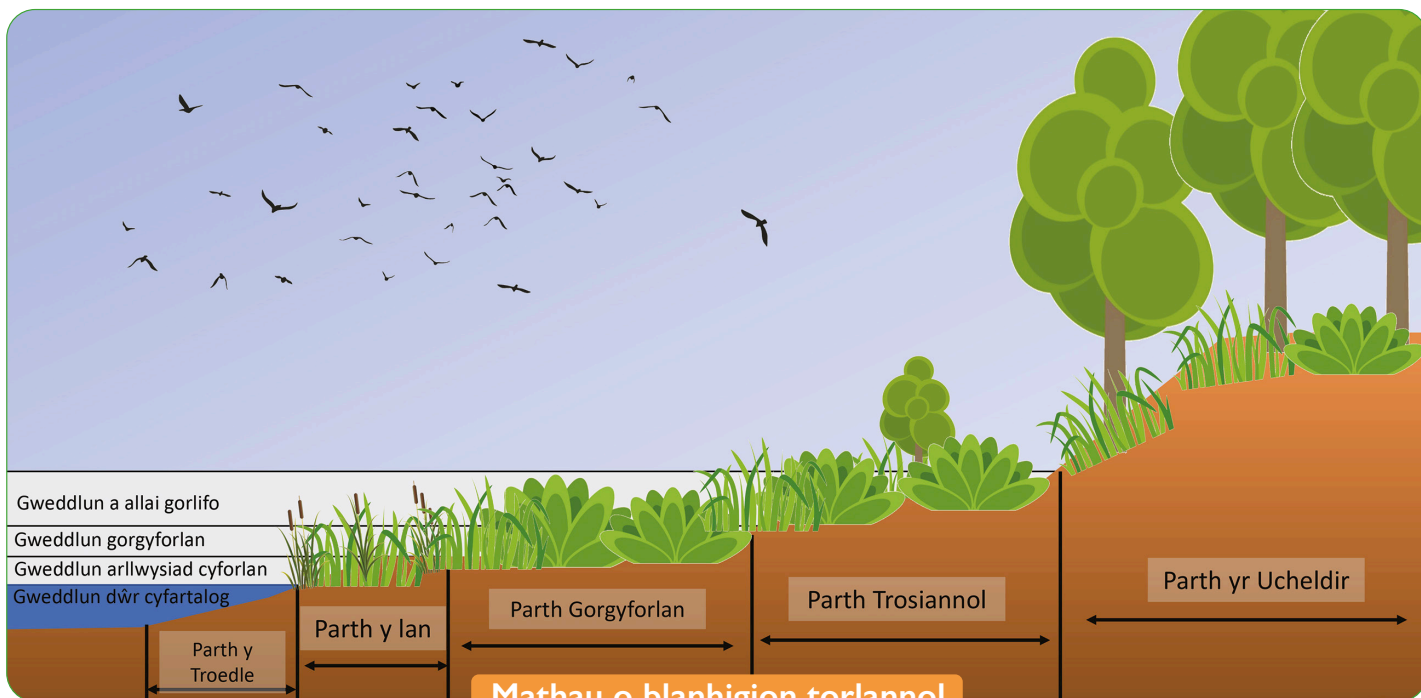


→ Mae unrhyw stribed llystyfiant neu stribed byffro yn well na dim, ond, gorau po ehangaf, yn gyffredinol.



<p>Cymorthdaliadau</p> <p><b>BIODIVERSITY</b></p> <p>ECOSYSTEM GWASANAETHAU</p>	<p>Credyd Carbon</p>	<p>Refeniw</p> <p>Pren/Tanwydd</p> <p>Cynhyrchu bwyd TANWYDD BIO</p>
---	----------------------	--

→ Mae gwahanol barthau torlannol yn bresennol wrth ymyl dyfrffyrdd; mae gan bob un o'r rhain fath o lystyfiant gwahanol sydd â galluoedd gwahanol i ddelio â dŵr a llifogydd.



### Mathau o blanhigion torlannol

Peisrygwellt Croesryw  
Cyrs cyffredin  
Melyswellt y gamlas  
Pefrwellt



#### Glaswelltau

- Yn gyflym i sefydlu
- Gall fod yn borthiant ar gyfer pori
- Da am gael gwared ar faetholion hydawdd a phlaladdwyr
- Da am leihau erydiad glannau nentydd
- Gwych am drapio dyddodiad
- Gwych am hidlo dyddodiad a maetholion

Bedw dŵr  
Cwytros  
Syringa  
Helyg deilgrwn  
Helyg clustiog



#### Llwyni

- Amrywiaeth uchder a chanopi ar gyfer cilfachau cynefinoedd
- Da am drapio dyddodiad, maetholion hydawdd a phlaladdwyr
- Gwych am leihau erydiad glannau nentydd

Gwern  
Derw  
Cyll  
Aethnenni  
Pisgwydden dail bach  
Castanwydden bêr  
Llwyfenni llydanddail  
Criafol  
Helyg



#### Coed

- Amrywiaeth uchder ar gyfer cysgodi cilfachau ac effeithiau
- Mae gweddillion coed mawr yn gweithredu fel cynefinoedd
- Da am drapio dyddodiad, maetholion hydawdd a phlaladdwyr
- Gwych am leihau erydiad glannau nentydd

→ Yn realistig, mae gan wahanol fathau o blanhigion a rhywogaethau torlannol wahanol gryfderau a gwendidau, felly mae systemau rhywogaethau cymysg yn gweithredu orau ac yn cyflawni mosaigau cynefin gyda:



Coetiroedd brodorol â chanopiâu caeedig



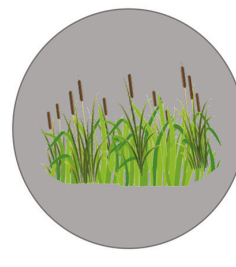
Llennyrch agored yn y coetir



Tir agored, yn enwedig yn y parth dyfrol



Coeden ynysig achlysurol i ganiatáu tyfiant



Chlytiau o brysgwydd