

CYLCHGRAWN I FFERMWYR A THYFWYR YNG NGHYMRU

cyswllt FFERMIO

Pa newidiadau allech chi eu gwneud
i fusnes eich fferm gyda £3,000?

Rhwydwaith Ein Ffermydd

Mae Cyswllt Ffermio yn recriwtio
rhwydwaith newydd o 'Ein Ffermydd'



Ariennir gan
Lywodraeth Cymru
Funded by
Welsh Government

RHIFYN 1 - Ebrill-Mehefin 2023
llyw.cymru/cyswlltffermio



FARMING
connect
cyswllt
FFERMIO

RHAGAIR



Rwy'n falch o gyflwyno Cyhoeddiad Technegol cyntaf y rhaglen Cyswllt Ffermio newydd, a gychwynnodd yn swyddogol ar 1 Ebrill 2023. Diben y rhaglen newydd yw cefnogi'r diwydiant amaethyddol wrth gyflawni mwy o gynaliadwyedd, bod yn fwy cystadleuol, a chyflawni perfformiad amgylcheddol gwell yn unol ag amcanion Rheoli Tir Cynaliadwy Llywodraeth Cymru.

Mae'n gyfnod o newid i amaethyddiaeth, wrth i ni weld polisiau amaethyddol yn cael eu datblygu, sefyllfa economaidd cyfnewidiol a phatrymau tywydd anghragweladwy oherwydd newid hinsawdd. Ond mae newid yn anochel a'r hyn sy'n cyfri yw sut yr ydym yn ymateb i'r newid hwnnw. Er mwyn gwneud y penderfyniadau mwyaf addas i'n busnesau mae arnom angen gwybodaeth, ac mae Cyswllt Ffermio ar gael i roi'r wybodaeth ddiweddaraf i chi.

Felly, os ydych am wella proffidoldeb eich fferm, neu os ydych yn ystyried arallgyfeirio, newid cyfeiriad, dysgu sgil newydd, gwella bioamrywiaeth neu gynllunio olyniaeth, i enwi dim ond ychydig, mae Cyswllt Ffermio yma i'ch helpu. Mae gwybodaeth yn y cyhoeddiad hwn am rai o'r gwasanaethau a chyfleoedd sydd ar gael, gan gynnwys hyd at £3000 i bob busnes i dalu am gyngor trwy'r Gwasanaeth Cyngori; cyfle i ymgeisio am gyllid i dreialu syniad newydd trwy'r Cyllid Arbrofi; cyfle i fod yn rhan o brosiect newydd i wella geneteg defaid Cymru; help i gychwyn busnes garddwriaeth; ac yn y blaen. Er mwyn cael rhagor o wybodaeth a thrafod eich anghenion, cysylltwch â'r Swyddog Datblygu Lleol, er mwyn paratoi ar gyfer y newidiadau sydd ar y gorwel ac addasu ar eu cyfer.

- Eirwen Williams



EIN FFERMYDD
OUR FARMS

Cyswllt Ffermio:

EIN FFERMYDD

Mae Cyswllt Ffermio yn recriwtio rhwydwaith newydd o 'Ein Ffermydd' a fydd yn cyflawni prosiectau ar y fferm i brofi ymarfer a thechnolegau gwahanol gyda'r nod o wella perfformiad y busnes, cynyddu gwytnwch a chynaliadwyedd i'r dyfodol.

Ni fu erioed yn bwysicach gwerthuso ac asesu eich busnes i baratoi ar gyfer y newidiadau yn y dyfodol gydag amcanion Rheoli Tir Cynaliadwy Llywodraeth Cymru.

Dysgodd ffermydd a fu'n rhan o'r rhwydwaith blaenorol pa systemau sy'n gweithio'n dda a pha rai nad ydynt, trwy weithredu dulliau newydd neu wahanol i gyflawni eu nodau. Maent yn awr mewn safle cryfach i gystadlu, mewn gwell sefyllfa i ymdrin ag amrywiadau yn y farchnad, i ffynnu a bod yn llewyrchus.

Mae'r ffermydd newydd yn cynnwys amrywiaeth o sectorau, gan gynnwys llaeth, cig coch, moch, dofednod, tir â'r a garddwriaeth a hefyd busnesau â choetiroedd.

Bydd pob fferm sy'n rhan o'r rhwydwaith newydd yn cymryd rhan mewn un neu fwy o brosiectau fferm am gyfnod o un neu ddwy flynedd, gan

weithio ochr yn ochr â swyddogion sector Cyswllt Ffermio ac arbenigwyr y diwydiant. Bydd y ffermydd yma hefyd yn agor eu giatau i ddysgu a rhannu arfer da a syniadau newydd ar sail prosiectau ar y ffermydd a chanlyniadau treialon.

Yn y rhaglen newydd, bydd prosiectau yn ymdrin â'r deilliannau rheoli tir cynaliadwy, cynhyrchu bwyd cynaliadwy; addasu i newid hinsawdd; cynnal a gwella gwytnwch ecosystemau a chadw a gwella cefn gwlad ac adnoddau diwylliannol.



Bydd y rhwydwaith newydd o 'Ein ffermydd' yn cael ei chyhoeddi yn y Sioe Frenhinol, cadwch lygad ar ein gwefan am ragor o wybodaeth.

 llyw.cymru/cyswlltffermio

Pa newidiadau allech chi eu gwneud i fusnes eich fferm gyda £3,000?

GWASANAETH
CYNGHORI
ADVISORY
SERVICE

Mae gwasanaeth Cyswllt Ffermio sy'n cyfrannu at gyngor gwerthfawr yn uniongyrchol i ffermwyr yn mynd i barhau. Mae Gwasanaeth Cyngori Cyswllt Ffermio yn rhoi cyngor annibynnol, pwrpasol a chyfrinachol i ffermwyr i helpu i ddatblygu busnesau fferm yn gynaliadwy a gwella eu perfformiad economaidd ac amgylcheddol.

Ers 2015, mae dros 9,000 achos o gyngor wedi cael eu cefnogi gan y Gwasanaeth Cyngori. Cofnododd dros 90% o ffermwyr eu bod wedi gweithredu'r argymhellion a nodir yn eu hadroddiad Gwasanaeth Cyngori yn y 12 mis cyntaf ar ôl derbyn cyngor i helpu i ddatblygu eu busnesau.

Bydd cyngor wedi ei ariannu hyd at 90% trwy'r Gwasanaeth Cyngori yn helpu busnesau fferm i baratoi ar gyfer y newidiadau yn y dyfodol, gydag amcanion Rheoli Tir yn Gynaliadwy (SLM) Llywodraeth Cymru, gyda chwe categori newydd o gyngor ar gael, gall busnesau fferm weithio yn rhagweithiol ar wella gwytnwch, ar sail cyngor a chyfarwyddyd wedi eu seilio ar wybodaeth.

Mae'r categorïau newydd o gyngor sydd ar gael yn cynnwys Carbon, Cynhyrchu Ynni Adnewyddadwy, Bio-ddiogelwch a chynghor Ynni ac Effeithlonrwydd Dŵr. Bydd y cyngor hwn hefyd o fudd i chi wrth i chi ystyried eich dull o gyrraedd carbon sero net o ran allyriadau.

Os yw eich busnes yn gymwys, byddwch yn gallu cael mynediad at gyngor wedi ei ariannu'n rhannol ar amrywiaeth eang o faterion Technegol a Busnes trwy gydol y rhaglen. Gweler y rhestr drosodd am y rhestr lawn o gategoriâu o gyngor sydd ar gael trwy'r Gwasanaeth Cyngori.

Bydd hyd at 90% o gostau ar gael gyda chyfyngiad o £3000 i bob busnes cymwys i gael cyngor ar sail un i un a/neu grŵp. Bydd Swyddogion Datblygu wrth law i gefnogi taith eich busnes trwy'r Gwasanaeth Cyngori, boed hynny'n eich helpu i ddewis y categori cyngor a fyddai o fwyaf o fudd i'ch anghenion busnes, neu eich helpu i wneud cais am gyllid.

Bydd y Gwasanaeth Cyngori yn cael ei ddarparu yn uniongyrchol gan gynghorwyr arbenigol sy'n gweithio i un o saith o gwmnïau cyngori a gymeradwywyd. Bydd y cynghorwyr yn gweithio'n glos gyda chi i ddeall busnes eich fferm, a'i anghenion, er mwyn darparu cyngor wedi ei deilwrio i'ch busnes.

Cysylltwch â'ch Swyddog Datblygu lleol, fel arall, i gael rhagor o wybodaeth ffoniwch y ganolfan wasanaeth neu edrychwch ar ein gwefan.



Swyddog Datblygu lleol



03456 000 813



llyw.cymru/cyswlltffermio



CATEGORÏAU ALLWEDDOL SYDD AR GAEL:

- Cynllunio Busnes
- Lles Iechyd Anifeiliaid a Bio-ddiogelwch *NEWYDD
- Cyngor Milfeddygol Arbenigol *NEWYDD
- Rheoli Da Byw a Pherfformiad
- Rheoli Glaswelltir a Chnydau
- Rheoli Coetir
- Garddwriaeth
- Cynhyrchu Organig
- Amaeth-amgylchedd, Gwasanaethau Ecosystemau a Bioamrywiaeth
- Effeithlonrwydd Ynni a Dŵr *NEWYDD
- Cynhyrchu Ynni Adnewyddadwy *NEWYDD
- Arallgyfeirio a Gwerth Ychwanegol
- Prosesu Pren a Gwerth Ychwanegol
- Cyngor Carbon *NEWYDD
- Technegol Amaethyddol *NEWYDD

GEIRDA FFERMWYR O'R RHAGLEN FLAENOROL:

“Paratôdd yr ymgynghorwr gynllun busnes oedd o gymorth i ni o ran pa mor hyfyw fyddai cymryd fferm ychwanegol. Roedd y cyngor yn allweddol i ddatblygiad ein busnes”

“Gwasanaeth cyngori effeithlon iawn - o gymorth ac yn deall ein hamgylchiadau. Mae'r canlyniad/perfformiad yn y broses o gael eu gweithredu.”

“Cyngor rhagorol, uniongyrchol, clir iawn a hawdd ei ddeall a'i ddilyn. Diolch yn fawr.”

“Cyngor cadarn iawn a gweledigaeth glir o wybodaeth a strategaeth i adeiladu arnynt ar gyfer dyfodol cynaliadwy i'r genhedlaeth nesaf ar fferm deuluol. Diolch yn fawr iawn!”

“Roedd yr ymgynghorwr yn rhagorol, ei wybodaeth a'i gyngor yn ddigymar. Rydym yn anelu at greu system ar sail glaswellt i besgi wŷn, a gobeithio y byddwn yn cyflawni hyn gyda'r cyngor a roddwyd i ni i gywiro ein priddoedd a gwella tyfiant y glaswellt.”

“Cyngor rhagorol, cynhwysfawr am ffyrdd i symud ymlaen. Hawdd mynd ato ac awyddus i ddod o hyd i ateb wnaiff weithio sy'n gweithio ar gyfer y fferm. Y cyngor dilynol yn awr fyddai ystyried maethiad y mamogiaid a chynlluniau/cyllidebau porthi a mentora posibl am bori cylchdro.”

“Ymgynghorwr rhagorol - llawn gwybodaeth, medrus iawn wrth gyfleu gwybodaeth, clir iawn. Bodlon iawn ar y cyngor defnyddiol a dderbyniwyd. Buddiol iawn wrth arbed costau gwrtaitaith a thargeddu gwrtaitaith lle mae ei angen.”

Bydd y Gwasanaeth Cyngori yn cael ei ddarparu gan ymgynghorwyr sy'n gweithio i un o'r saith cwmni ymgynghori canlynol:

- ADAS Cymru
- Cynllun Amaeth Cymru
- Andersons
- CARA
- Kite Consulting
- Landsker
- Mabis Amaeth



A ydych chi erioed wedi meddwl sut i wella perfformiad eich diadell? Sut y gallai'r 2kg ychwanegol o bwysau i bob oen gael effaith ar eich elw?

Meddyliwch am eneteg.

Mae Cyswllt Ffermio yn falch o gyhoeddi pecyn cefnogaeth newydd i ffermwyr defaid mynydd ac ucheldir yng Nghymru gyda'r nod o gynyddu'r nifer o ffermwyr defaid sy'n cymryd rhan mewn gwella eu diadelloedd yn enynnol.

Nod Rhaglen Geneteg Defaid Cymru yw cynnig cymorth technegol ac ariannol, cyfarwyddyd a hyfforddiant i ffermwyr defaid i gryfhau perfformiad eu diadelloedd, gwella cynhyrchiant a chynyddu proffidioldeb trwy wella geneteg.

Bydd y rhaglen yn cynnig cyfle gwyh i ffermwyr defaid Cymru gychwyn ar eu taith i wella genynnau, yn ogystal â chefnogi diadelloedd sydd â phrofiad o gofnodi perfformiad i barhau'r broses.

Trwy weithio'n glos gydag arbenigwyr geneteg sy'n flaengar yn y byd, Innovis ac AHDB-Signet, bydd y rhaglen yn canolbwyntio ar wella effeithlonrwydd economaidd ac amgylcheddol diadelloedd defaid Cymru trwy ddefnyddio casglu data a'i ddadansoddi, yn ogystal ag archwilio ymchwil ac arloesedd sy'n arwain y blaen.

STRWYTHUR Y RHAGLEN

Bydd y rhaglen yn cael ei rhannu yn ddwy haen, Haen 1 a Haen 2. Bydd Haen 1 yn cynnwys bridiau defaid mynydd ac ucheldir.

Yn ogystal â chymorth wedi ei dargedu i fridiau defaid yn Haen 1, trwy gynnwys Haen 2, bydd y rhaglen hefyd yn cynnig cymorth i fridiau mamol penodol o fewn y meini prawf cymhwyso wedi eu cyfyngu i: Llŷn, Romney, Charmoise Hill ac Wyneblas Caerlŷr.

HAEN 1

BRIDIAU O DDEFAID MYNYDD
AC UCHELDIR CYMREIG

HAEN 2

LLŶN, ROMNEY, CHARMOISE
HILL, WYNEBLAS CAERLŷR

Bydd y cyfle i ymgeisio ar gyfer y ddwy haen ar gael i diadelloedd sydd eisoes yn cofnodi yn ogystal â diadelloedd sy'n newydd i gofnodi perfformiad.

BETH FYDD Y RHAGLEN YN EI GYNNWYS?

Bydd y rhaglen yn cynnwys elfennau gwahanol, gyda'r nod allweddol o gryfhau gwybodaeth a dealltwriaeth, cofnodi perfformiad a dethol gwerthoedd bridio tybiedig i weddu i ofynion y ddiadell.

Bydd diadelloedd sy'n cymryd rhan yn cael eu cefnogi i gasglu data perfformiad diadell allweddol trwy gydol y rhaglen, gyda'r dewis o gofnodi â llaw neu ddefnyddio DNA rhieni. Bydd sganio uwchsain hefyd yn cael ei gynnal yn flynyddol ar wŷn i asesu eu cyhyrau a dyfnder y braster.

Bydd un elfen o'r rhaglen yn cynnwys casglu dangosyddion perfformiad allweddol ar gyfer pob diadell, a ffurfio cynllun gweithredu bridio ar sail perfformiad genynnol presennol, gan werthuso tueddiadau genynnol. Bydd y cynllun yn gadael i ffermwyr ddynodi nodweddion i'w gwella, gan eu helpu i ddewis hyrddod gyda gwerthoedd bridio tybiedig addas i dargedu gofynion eu diadell.

Bydd elfen arall o'r rhaglen yn cynnwys defnyddio pecyn cefnogi Cyswllt Ffermio wedi ei deilwra a fydd yn arwain at fodel dysgu newydd sbon - 'Yn y gêr ar gyfer geneteg'.

Bydd yr agwedd 'Yn y gêr ar gyfer geneteg' o'r rhaglen yn cynnig cyngor a chyfarwyddyd i unigolion trwy amrywiol lwybrau, gan gynnwys, er enghraifft, gweithdai, clinigau, digwyddiadau a dosbarthiadau meistr. Bydd y rhai sy'n cymryd rhan yn gallu cael mynediad at y model yn ddibynnol ar eu profiad o ran gwella genynnol.

Bydd y rhaglen hefyd yn archwilio arloesedd a thechnolegau newydd yn ymwneud â geneteg defaid. Bydd y rhai sy'n cymryd rhan yn cael cynnig y cyfle i fod yn rhan o ymchwil arloesol, gyda'r amcan o ffurfio nodweddion i dargedu problemau penodol, e.e. allyriadau methan a'r baich o lyngyr.

Beth fyddwch chi'n ei gael wrth gymryd rhan?

- ✓ Dysgu sut i ddefnyddio Gwerth Bridio Tybiedig (EBV) i wneud y mwyaf o botensial magu eich diadell, trwy dethol ar gyfer nodweddion allweddol sy'n berthnasol i'ch diadell eich hun.
- ✓ Creu cynllun gweithredu bridio gydag argymhellion clir ar gamau y dylech eu cymryd i wella ansawdd eich diadell gan gynnwys cofnodi perfformiad a dadansoddi data allweddol.
- ✓ Cyngor arbenigol i sicrhau bod eich defaid yn gwneud cynnydd genynnol, cyflawni gwell iechyd yn y ddiadell a gwell perfformiad economaidd
- ✓ Trwy brosiectau blaengar, cymryd rhan mewn ymchwil arloesol yn canolbwyntio ar fridio ar gyfer allyriadau methan is, bridio i hybu ymwrthedd i lyngyr, a manteision eraill gan ddefnyddio gwerthoedd bridio genomig yn eich diadell.



Am ragor o wybodaeth am bwy sy'n gymwys, a sut i ymgeisio, ewch i llyw.cymru/cyswlltffermio neu gysylltwch â **Gwawr Hughes - 07498 710951 - gwawr.hughes@menterabusnes.co.uk**

Dyddiad cau ar gyfer ceisiadau yw 9 Mehefin 2023 ar gyfer Haen 1 a Haen 2.

CYLLID ARBROFI

GWIREDDU EICH SYNIAD – Cyllid o £5000 ar gael

A oes gennych chi syniad da a allai helpu eich busnes ac Amaethyddiaeth yng Nghymru i ddod yn fwy cynaliadwy?

Gallwch ymgeisio yn awr am gronfa newydd lle mae Cyswllt Ffermio yn rhoi £5,000 ar gael i ffermwyr a thyfwyr i wireddu eu syniadau.

Datblygodd Cyswllt Ffermio'r Cyllid Arbrofi, i ymdrin â phroblemau neu gyfleoedd lleol penodol gyda'r nod o wella effeithlonrwydd a phroffidoldeb mewn busnesau amaethyddol gan warchod yr amgylchedd.

Mae llawer o newidiadau ar y gorwel i amaethyddiaeth ac mae nawr yn amser gwyh i archwilio syniad a allai fod o fudd i'ch fferm gan ganiatáu i'ch fferm daclo problemau 'real' neu wirio os yw syniad ymchwil yn gweithio yn ymarferol ar eich fferm.

Gallai prosiectau

CYLLID ARBROFI

ganolbwyntio ar:

- ✓ gynhyrchu bwyd mewn modd cynaliadwy
- ✓ lliniaru ac addasu i newid hinsawdd
- ✓ cynnal a gwella gwytnwch ecosystemau a'r manteision y maent yn eu cynnig

SUT MAE'R CYLLID YN GWEITHIO

- Mae'r cyllid ar gael i unigolion neu grwpiau bach o ffermwyr a thyfwyr yng Nghymru sydd wedi dynodi problem neu gyfle lleol neu benodol.
- Bydd prosiectau addas yn anelu at wella effeithlonrwydd cynhyrchu a phroffidoldeb gan ddiogelu'r amgylchedd trwy gyd-fynd ag amcanion Rheoli Tir Cynaliadwy Llywodraeth Cymru.
- Rhaid i brosiectau llwyddiannus gael eu gweithredu a'u cwblhau o fewn yr amserlen a nodir ar y cais ac ni fydd y cyllid gan Cyswllt Ffermio yn fwy na £5,000 i bob prosiect.
- Gall y cyllid gael ei ddefnyddio ar gyfer cymorth technegol, samplo, profi a threuliau rhesymol eraill fel y rhai sy'n ymwneud â llogi offer arbenigol neu gyfleusterau am dymor byr yn ymwneud â'r prosiect. Disgwylir i'r ffermwyr sy'n cymryd rhan ddarparu eitemau fel tir, stoc a hefyd eu hamser heb unrhyw gost i'r prosiect. Ni all y cyllid gael ei ddefnyddio i ariannu prynu caledwedd neu eitemau cyfalaf.
- Bydd y canlyniadau yn cael eu rhannu gyda chynhyrchwyr eraill yng Nghymru trwy weithio gydag aelod penodol o dîm Cyswllt Ffermio i gynhyrchu adroddiad byr a gweithgareddau trosglwyddo gwybodaeth eraill fel siarad mewn digwyddiadau.
- Gall ffermwyr a thyfwyr wneud cais trwy lenwi ffurflen gais fydd yn cael ei hystyried a'i hasesu.

Ffenestr Ymgeisio yn agor –

22 MAI tan 10yb ar **12 MEHEFIN**.

Bydd ffenestri ymgeisio eraill yn agor yn hwyrach yn haf a hydref 2023.

RHAGOR O WYBODAETH

Menna Williams - 07399 849 148

menna.williams@menterabusnes.co.uk

Gellir dod o hyd i'r ffurflen gais ar wefan Cyswllt Ffermio ynghyd â rhagor o wybodaeth a meini prawf cymhwyster.

 llyw.cymru/cyswlltffermio

DOSBARTHIAU MEISTR:

eich tocyn i wella eich busnes

Mae datblygiadau ym myd amaeth yn newid yn barhaus, ac yn awr, yn fwy nag erioed, mae'n hanfodol sicrhau eich bod yn cadw golwg ar ddatblygiadau a thechnolegau newydd.

Os ydych yn awyddus i ddysgu rhagor am bynciau technegol allweddol ym myd amaeth i wella perfformiad eich fferm, Dosbarthiadau Meistr Cyswllt Ffermio yw'r union beth i chi.

Bydd Cyswllt Ffermio yn cynnal llu o ddsbarthiadau meistr yn ymdrin â phynciau amrywiol o asesu pridd neu leihau cloffni, i reoli eich glaswelltir – bydd pob dosbarth meistr wedi ei ddylunio i sicrhau eich bod yn cael y profiad dysgu gorau a'r canlyniad y mae arnoch ei eisiau i'ch busnes.

Bydd y dosbarthiadau meistr yn amrywio o ychydig oriau, i gyrsiau diwrnod a rhai cyrsiau deuddydd gyda lefel y wybodaeth yn dwysau wrth i chi symud trwy'r gwahanol lefelau. Bydd y dosbarthiadau yma ar batrwm gweithdai yn rhoi cymysgedd o waith ymarferol a theori mewn grwpiau bach.

Bydd y dosbarthiadau meistr yma ar gael i'r holl fusnesau sydd wedi cofrestru gyda Cyswllt Ffermio, a byddem yn eich annog i gymryd y cyfle i glywed gan ffermwyr profiadol, arbenigwyr amlwg ac ymgynghorwyr am amrywiaeth o bynciau perthnasol i'ch busnes.

Trwy fod yn bresennol mewn dosbarth meistr, bydd eich gwybodaeth a'ch hyder mewn pwnc penodol yn cynyddu, a bydd gennych y cyfle i gymysgu gyda ffermwyr o'r un meddylfryd fydd yn dod i'r gweithdy i rannu syniadau a phrofiadau.

Cadwch olwg ar wefan Cyswllt Ffermio wrth i bynciau dosbarthiadau meistr newydd gael eu datblygu trwy gydol y rhaglen newydd. Byddwch yn gallu cofrestru eich diddordeb mewn mynychu trwy'r wefan.

 llyw.cymru/cyswlltffermio

AMAETHGOEDWIGAETH
CARBON

ELFENNAU HYBRIN
RHEOLI
COEDWIGOEDD
ASESIADAU PRIDD

MAETHIAD
GWRYCHOEDD
GENETEG

CYNLLUNIO BUSNES
RHEOLI
MAETHOLION
RHEOLI
CYNEFIN
AMLRYWOGAETH

TIR ÂR

DOSBARTHIAU MEISTR

FFRWYTHLONDEB
IECHYD
DOFEDNOD

FFERMIO MOCH
YNNI
ADNEWYDDADWY
IECHYD ANIFEILIAID
RHEOLI GLASWELLTIR

ARFERION
ADFYWIOL

MAPIO
BIOAMRYWIAETH
IECHYD A DIOGELWCH
GARDDWRIAETH



MENTORA
MENTORING

Mae Cyswllt Ffermio wedi ailbenodi tîm o fentoriaid i gyflwyno'r rhaglen fentora am y ddwy flynedd nesaf

“Fe wnaeth derbyn cyfarwyddyd cyfrinachol un i un a safbwynt diduedd gan fentor profiadol oedd yn barod i rannu ei brofiadau personol ‘da a drwg’, fy rhwystro rhag gwneud camgymeriadau costus iawn,”

...oedd geiriau un o fentorai Cyswllt Ffermio a gymerodd ran yn y rhaglen fentora flaenorol, a gyflwynwyd rhwng 2015 a 2023.

Mae Einir Davies, Pennaeth Sgiliau Cyswllt Ffermio yn tadogi poblogrwydd y rhaglen ar sgiliau a phrofiad mentoriaid a gymeradwywyd, pob un ohonynt mewn sefyllfa dda i gynnig cymorth cyfrinachol yn seiliedig ar ymddiriedaeth a pharch i'r rhai sydd angen barn rhywun arall.

“Mae'r galw am y rhaglen fentora wedi cynyddu'n sylweddol wrth i'r diwydiant wynebu heriau economaidd ac amgylcheddol na welwyd eu tebyg,” dywedodd Ms. Davies.

“Bydd dewis y mentor cywir nid yn unig yn eich helpu i ddatblygu eich sgiliau cyfathrebu eich hun wrth i chi wrando, dysgu a chyfnewid barn, ond byddwch hefyd yn cael eich annog i ystyried ffyrdd newydd o ddod o hyd i atebion i unrhyw her y gallech fod yn ei hwynebu neu drafod syniadau yr ydych am eu datblygu,” dywedodd Ms. Davies.

Dywedodd Ms Davies, yn y chwe mlynedd diwethaf, bod mwy na 800 mentora wedi cael budd o'r rhaglen.

“Pan ofynnwyd iddynt roi adborth, fe wnaeth bron bob un mentoraidd ddweud bod cael mentor yn esbonio beth oedd wedi gweithio'n dda iddyn nhw yn eu busnes, yn ogystal ag amlygu'r problemau posibl, wedi eu rhwystro rhag gwneud camgymeriadau costus.”

Mae'n ofynnol i'r holl fentoriaid a gymeradwyir fod yn wrandawyr da yn ogystal â chyfathrebwyr da - mae hanner y tîm yn cynnig gwasanaeth dwyieithog - ac mae gan bob un y lefel angenrheidiol o brofiad personol neu gymhwyster yn eu maes dewisedig. Mae'r pynciau sydd ar gael yn cynnwys cefnogaeth TGCh a all amrywio o gynorthwyo ffermwyr sydd am dacio 'gwneud y dreth yn ddigidol', cadw cofnodion a llenwi ffurflenni ar-lein i reoli da byw a thir; rheolaeth busnes ac ariannol; cyfryngau cymdeithasol a marchnata.

“Mae prosesu bwyd a chigyddiaeth, hyfforddi cŵn defaid, cneifio, ffermio adnewyddol, bioleg pridd a dylunio mewnlol i brosiectau twristiaeth newydd yn rai o'r meysydd mentora llai nodweddiadol mewn cymhariaeth â iechyd anifeiliaid, rheoli pridd a glaswelltir, lle'r ydym yn awr yn derbyn ceisiadau dyddiol bron ar gyfer y math hwn o gefnogaeth,” ychwanegodd Ms Davies.

Bydd gwasanaeth mentora Cyswllt Ffermio yn darparu hyd at 15 awr o gymorth un i un wedi ei ariannu'n llawn a bydd ar gael i bob unigolyn sydd wedi cofrestru gyda Cyswllt Ffermio. Mae cyfeiriadur ar-lein yn nodi'r sectorau allweddol a meysydd arbenigedd pob mentor.

Mae'r gwasanaeth ar gael trwy Gymru naill ai wyneb yn wyneb, ar-lein neu ar y ffôn. Rhaid i ymgeiswyr fod wedi cofrestru gyda Chyswllt Ffermio a rhaid ymgeisio am y gwasanaeth ymlaen llaw trwy lenwi'r ffurflen gais ar-lein sydd ar gael yn -

 llyw.cymru/cyswlltffermio

DEWCH I GWRDD Â MENTOR

Un o'r mentoriaid mwyaf newydd i ymuno â thîm Cyswllt Ffermio yw Hefin Rowlands sydd â mwy na 15 mlynedd o brofiad o gneifio yn y Deyrnas Unedig a thramor. Yn gneifiwr dosbarth agored, mae Hefin yn dal i gneifio'n rhan-amser i gyd-fynd â'i swydd bresennol yn rheolwr tiriogaeth y Deyrnas Unedig ac Iwerddon ar gyfer cyflenwr offer cneifio blaenllaw.

Mae'n awyddus i gefnogi cneifwyr newydd i ddatblygu eu sgiliau a gallai ei rwydwaith eang o gysylltiadau yn y diwydiant cneifio helpu i agor drysau i eraill sy'n gobeithio dilyn y llwybr hwn. Oherwydd dealltwriaeth drylwyr Hefin o'r offer a'r technegau sy'n angenrheidiol i gneifio defaid yn ddiogel, effeithlon a chyflym mae'n fentor y mae galw mawr amdano, felly rhowch eich cais i mewn yn gyflym!

AWGRYMIADAU DA HEFIN

“Gofalwch bob amser eich bod yn defnyddio offer cneifio minig a'r grib gywir ar gyfer y brîd o ddefaid yr ydych yn eu cneifio. Os byddwch chi'n dewis y grib anghywir, byddwch yn cneifio llawer llai o ddefaid!”

“Yfwch ddigon, cofiwch gyflenwi eich electrolytau a chael y cyfanswm cywir o garbohydradau trwy gydol pob diwrnod cneifio. Llwythwch ddigon o brotein i'ch corff cyn gynted ag y byddwch yn gorffen cneifio, er mwyn atgyfnerthu yn barod ar gyfer y diwrnod cneifio nesaf.”

“Sefydlwch batrwm effeithiol i sicrhau eich bod yn defnyddio eich coesau'n effeithiol; trowch y defaid drosodd a'u tynnu allan yn y dull cywir - o'i wneud yn y ffordd anghywir, gall hyn gostio llawer o ran eich egni yn ystod y dydd, a gall hefyd arwain at dynnu cyhyr ac achosi poenau.”





GARDDWRIAETH
HORTICULTURE

Parhau'r gefnogaeth i'r sector garddwriaeth yng Nghymru

Ar ôl pum mlynedd llwyddiannus o'i gyflawni, bydd gwaith Tyfu Cymru yn parhau ac yn cael ei ymgorffori yn Rhaglen Cyswllt Ffermio trwy'r Gwasanaeth Cefnogi Garddwriaeth.

Mae garddwriaeth yn sector a dargedir gan Lywodraeth Cymru, gyda'r Rhaglen Cyswllt Ffermio newydd wedi ei dylunio i adlewyrchu'r themâu troswaol o gynaliadwyedd, gwell perfformiad amgylcheddol a mwy o allu i gystadlu'n fyd-eang.

Tystiodd llwyddiant y rhaglen Tyfu Cymru flaenorol i waith caled ac ymroddiad y tyfwyr sydd wedi cymryd rhan a byddant yn parhau i weithio gyda'i gilydd trwy Wasanaeth Cefnogi Garddwriaeth Cyswllt Ffermio.

Anelwyd y Gwasanaeth Cefnogi Garddwriaeth at yrru twf a chynaliadwyedd yn y diwydiant garddwriaeth yng Nghymru ac mae gennym ddwy flynedd i gyflwyno rhaglen ddiddorol a chyffrous o hyfforddiant, digwyddiadau, a chefnogaeth fusnes.

Bydd y gefnogaeth yn benodol i'r diwydiant er mwyn cynyddu gallu a chapasiti sector garddwriaeth Cymru. Fe'i dyluniwyd i ddynodi cyfleoedd i arallgyfeirio, helpu tyfwyr ar draws Cymru i wella eu busnesau, lleihau eu heffaith amgylcheddol, gwella ansawdd eu cynnyrch, ac ymdrin â rhai o'r heriau mwyaf sy'n wynebu'r sector.

Bydd cydweithio â'r diwydiant yn thema allweddol gyda rhwydweithiau tyfwyr yn rhoi cyfleoedd i dyfwyr weithio gyda'i gilydd i oresgyn problemau.

Wrth ystyried llwyddiant y rhaglen Tyfu Cymru, dywedodd Prif Swyddog Gweithredol Lantra Cymru, Kevin Thomas, "Rydym yn arbennig o falch o lwyddiannau Tyfu Cymru yn ystod y pum mlynedd diwethaf. Trwy gydweithio ac arloesi, rydym wedi dangos cynnydd arwyddocaol wrth symud y diwydiant garddwriaeth ymlaen yng Nghymru, ac rydym yn edrych ymlaen at adeiladu ar y llwyddiant hwn yn y blynyddoedd i ddod a thrwy raglen Cyswllt Ffermio".

Bydd busnesau garddwriaeth masnachol yng Nghymru yn cael llais i'r diwydiant a chyfle i drafod problemau sy'n wynebu'r sector a bydd Llywodraeth Cymru'n clywed eu llais. Bydd rhaglen gynhwysfawr o ymweliadau, dyddiau hyfforddi, E-Ddysgu a sesiynau ar-lein yn cyd-fynd â hyn ac yn cael eu cyflwyno ar draws rhwydweithiau tyfwyr.

Bydd y rhaglen yn cael ei chyflawni ar themâu allweddol y diwydiant gyda phwyslais ar gynaliadwyedd gan baratoi busnesau i symud i'r Cynllun Ffermio Cynaliadwy. Rhoddir cyngor a chyfarwyddyd arbenigol ar bob agwedd o redeg busnes garddwriaethol, gan gynnwys meysydd fel iechyd planhigion, achredu tyfwyr, marchnata a gwerthu. Bydd y gwasanaeth yn gweithio ar draws y gadwyn gyflenwi gan ddynodi cyfleoedd a heriau, cynyddu gwytnwch, a gwella ei hyfywedd.

Gellir gweld rhagor o wybodaeth a gwybodaeth am feini prawf cymhwyster ar wefan Cyswllt Ffermio.

 llyw.cymru/cyswlltffermio

ARLOESI AC
ARALLGYFERIO
CADWCH Y DYDDIAD

www.llyw.cymru/cyswlltffermio

21/09/2023

INNOVATION AND
DIVERSIFICATION
SAVE THE DATE

www.gov.wales/farmingconnect

 Innovation and Diversification Wales
@InnDivCymru

 Arloesi ac Arallgyferio
Innovation and Diversification



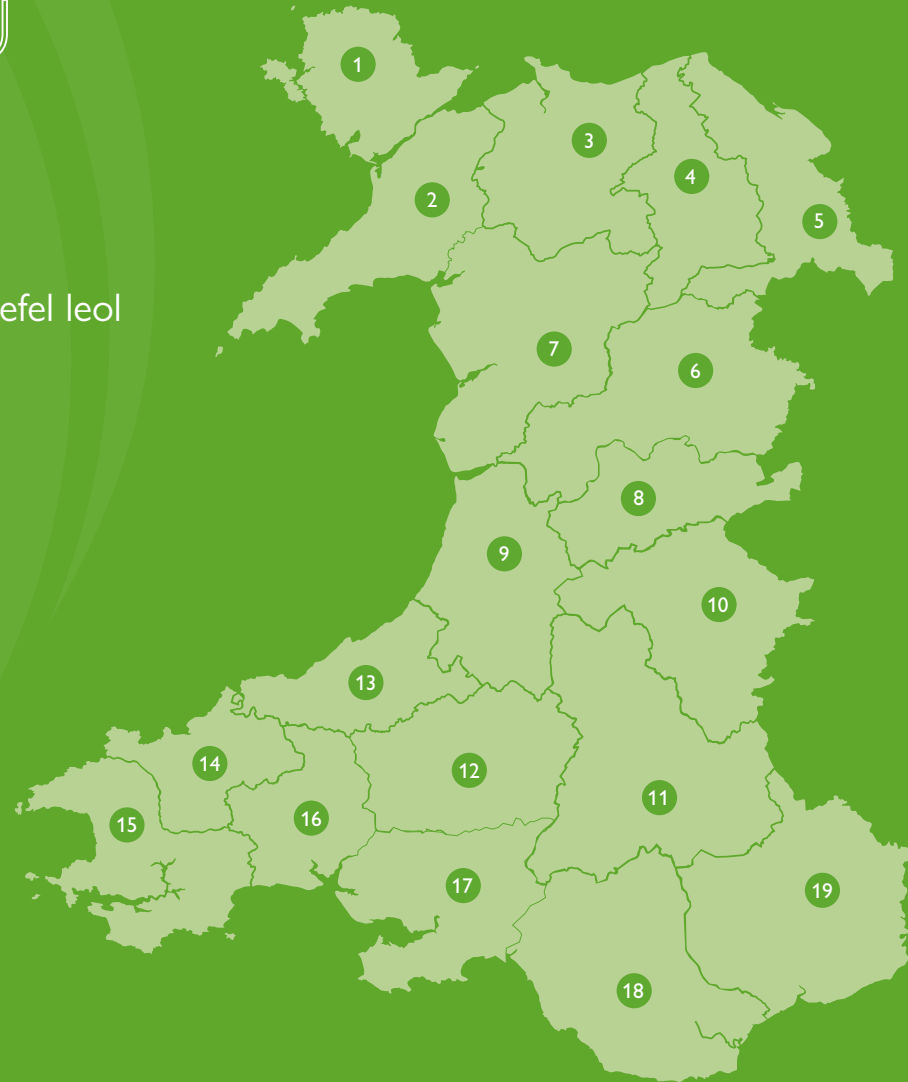
Ariennir gan
Lywodraeth Cymru
Funded by
Welsh Government



FARMING
connect
cyswllt
FFERMIO

SWYDDOGION DATBLYGU CYSWLLT FFERMIO

...darparu cefnogaeth ar lefel leol



1	Alan Armstrong 07985 379 821 alan.armstrong@menterabusnes.co.uk	8	Elin Haf Williams 07508 867 212 elin.haf.williams@menterabusnes.co.uk	15	Susie Morgan 07867 908 193 susie.morgan@menterabusnes.co.uk
2	Mali Dafydd 07415 757 461 mali.dafydd@menterabusnes.co.uk	9	Marc Bowen 07985 379 887 marc.bowen@menterabusnes.co.uk	16	Carys Jones 07772 694 112 carys.jones@menterabusnes.co.uk
3	Guto Owen 07896 996 832 guto.owen@menterabusnes.co.uk	10	Natalie Chappelle 07985 379 928 natalie.chappelle@menterabusnes.co.uk	17	Dewi Jones 07940 914 508 dewi.jones@menterabusnes.co.uk
4	Elen Williams 07985 379 904 williams.elen@menterabusnes.co.uk	11	Gwen Price 07487 254 843 gwen.price@menterabusnes.co.uk	18	Hannah Wright 07984 251 190 hannah.wright@menterabusnes.co.uk
5	Gwenno Puw Rowlands 07772 694 098 gwenno.puw.rowlands@menterabusnes.co.uk	12	Alun Bowen 07896 262 736 alun.bowen@menterabusnes.co.uk	19	Lisa Powell 07772 694 952 lisa.powell@menterabusnes.co.uk
6	Grisial Pugh 07904 457 316 grisial.pugh@menterabusnes.co.uk	13	Rhiannon Davies 07896 837 725 rhiannon.davies@menterabusnes.co.uk		
7	Eryl P Roberts 07917 895 253 eryl.roberts@menterabusnes.co.uk	14	Rhiannon James 07985 379 927 rhiannon.james@menterabusnes.co.uk		

Gweithdai Hyfforddiant Iechyd a Lles Anifeiliaid

SGILIAU A
HYFFORDDIANT
SKILLS AND
TRAINING

A oes gennych chi glefyd neu broblem iechyd anifeiliaid penodol sy'n cael effaith nid yn unig ar eich da byw ond ar berfformiad eich busnes hefyd?

Bydd ein Gweithdai Iechyd a Lles Anifeiliaid achrededig sydd wedi'u hariannu'n llawn yn cael eu darparu gan rwydwaith o Filfeddygon lleol ledled Cymru. Mae pynciau'r gweithdai'n cyd-fynd â blaenoriaethau Iechyd a Lles Anifeiliaid presennol Llywodraeth Cymru, a byddant yn cynnwys agweddau allweddol ar fioldiogelwch, trosglwyddo clefydau, diagnosis, triniaeth a rheolaeth.

Bydd pob gweithdy tair awr yn rhoi gwybodaeth allweddol ac arweiniad ymarferol ar faterion iechyd a lles anifeiliaid penodol.

Rhaid i bob cleient gofrestru gyda Cyswllt Ffermio cyn mynychu gweithdy. Bydd gwybodaeth am bob gweithdy rydych yn ei gwblhau yn cael ei gofnodi ar eich cofnod Storfa Sgiliau (DPP) a byddwch yn derbyn 'tystysgrif presenoldeb' Gwobrau Lantra.

I gael rhagor o wybodaeth ac i weld y rhestr gyfredol o fodiwlau gweithdy sydd ar gael, ewch i'n gwefan neu cysylltwch â'ch swyddog datblygu lleol.



Swyddog Datblygu Lleol



llyw.cymru/cyswlltffermio

E-DDYSGU...

eich porth ar-lein i hyfforddiant a ariennir yn llawn



- datblygu sgiliau a dysgu rhai newydd
- cynyddu gwybodaeth sector-benodol
- gwella effeithlonrwydd ar draws ystod eang o bynciau

AM DDIM i bob unigolyn cofrestredig, mae ein pynciau e-ddysgu wedi'u categorio'n fras o dan 'busnes', 'tir' a 'da byw'.

- ✓ modiwlau rhyngweithiol, llawn gwybodaeth y gallwch eu cwblhau mewn llai na 30 munud a lawrlwytho i'w defnyddio mor aml ag sydd ei angen arnoch
- ✓ dysgu o gysur eich cartref ar adeg sy'n gyfleus i chi
- ✓ darganfyddwch beth rydych chi wedi'i ddysgu trwy gwis amlddewis byr

Dechreuwch heddiw...

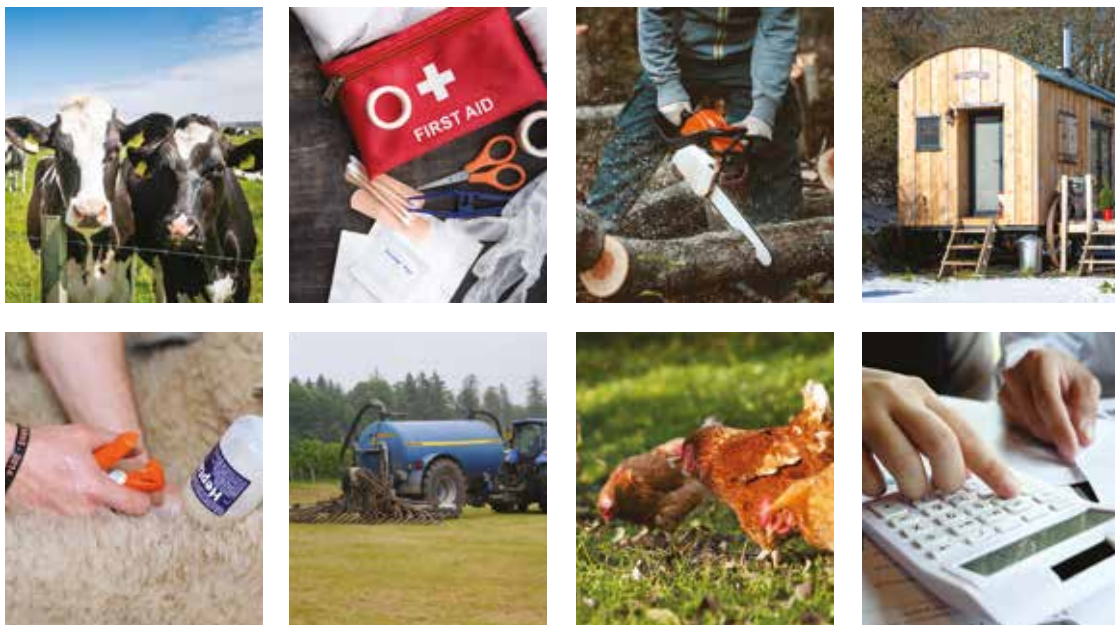
- ✓ Rhaid i chi fod wedi cofrestru gyda Cyswllt Ffermio
- ✓ Mewngofnodwch i <https://businesswales.gov.wales/boss> gan ddefnyddio eich enw defnyddiwr a chyfrinair unigol
- ✓ Rhestrir yr holl fodiwlau ar-lein o dan y deilsen e-ddysgu ar BOSS

CYLLID SGILIAU CYSWLLT FFERMIO

SGILIAU A
HYFFORDDIANT
SKILLS AND
TRAINING

YMGEISIWCH NAWR I...

...ddatblygu eich sgiliau, datblygu eich busnes ...cynlluniwch ymlaen nawr



Bydd rhaglen newydd Cyswllt Ffermio yn parhau â'r Rhaglen Hyfforddiant wedi ei Achredu gan roi cyfle i unigolion sydd wedi cofrestru â Cyswllt Ffermio i ymgeisio am gyllid tuag at gwrs hyfforddiant byr wedi ei achredu.

- Rhoddir cymorth ariannol hyd at **80%** ar gyfer pob cwrs hyfforddi i unigolion sydd wedi cofrestru
 - Mwy na **70 o gyrsiau** ar gael
- Rhwydwaith o **ddarparwyr hyfforddiant a gymeradwywyd** trwy Gymru

Caiff ceisiadau eu awdurdodi yn fisol

Am y wybodaeth ddiweddaraf, rhestr lawn o gyrsiau a/neu gymorth ar sut i gofrestru ac ymgeisio, cysylltwch â'ch Swyddog Datblygu Lleol neu ein Canolfan Wasanaeth neu ewch i'r wefan.

 **Swyddog Datblygu Lleol**
 **03456 000 813**
 **llyw.cymru/cyswlltffermio**

STORFA SGILIAU



FARMING
connect
cyswllt
FFERMIO

STORFA
SGILIAU

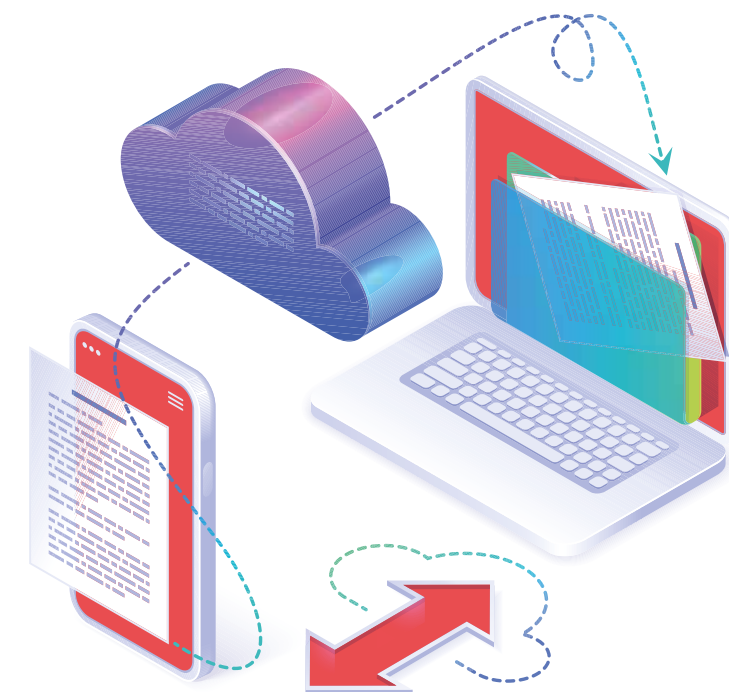
- Yr offeryn storio data ar-lein diogel ar gyfer datblygiad proffesiynol parhaus.
- Cyfle unigryw i gofnodi eich holl gofnodion datblygiad personol a phroffesiynol.
- Gallwch weld a diweddarau eich cymwysterau, sgiliau a data datblygiad proffesiynol mewn un lle diogel ar-lein.

Ar yr amod eich bod wedi cofrestru â Cyswllt Ffermio, gall eich 'proffil personol' Storfa Sgiliau fod ddim ond clic neu ddau i ffwrdd.

BYDD STORFA SGILIAU YN EICH GALLUOGI I:

- Gael mynediad ar unwaith at adroddiad digidol neu y gellir ei lawrlwytho, yn nodi eich holl sgiliau, hyfforddiant a llwyddiannau academaidd/proffesiynol perthnasol.
- Roi tystiolaeth o'r hyfforddiant a ddilynwyd ar gyfer Cynlluniau Sicrwydd Fferm a sefydliadau cadwyn gyflenwi gan gynnwys cyfanwerthwyr, adwerthwyr ac ati.
 - Mynediad at y ffeithiau y gall fod arnoch eu hangen i gael CV cyfredol.

Er mwyn storio a diweddarau eich holl gofnodion perthnasol ar y Storfa Sgiliau, mewngofnodwch i'ch cyfrif BOSS trwy Sign on Cymru.



NEGESEUON ALLWEDDOL: Gweithio Gyda Pheiriannau

Gofalwch bob amser eich bod:

- › Yn dilyn y weithdrefn “stopio’n ddiogel” cyn gwneud unrhyw waith cynnal a chadw;
- › Wedi cael eich hyfforddi;
- › Yn cymryd gofal ychwanegol i sicrhau bod peiriannau’n aros yn llonydd (e.e. rhoi sgotshen dan olwynion);
- › Sicrhau bod unrhyw ran o’r peiriant sydd wedi ei godi yn cael ei gynnal yn iawn fel na all syrthio;
- › Pan fydd y peiriant yn gweithio, cadwch bawb yn glir.

