

% y gweithgaredd sy'n berthnasol i'r Sector Garddwriaeth:



16% O WEITHGAREDD GARDDWRIAETH

MAE **265** O FUSNESAU SYDD WEDI COFRESTRU gyda Cyswllt Ffermio'n rhan o'r sector Garddwriaeth

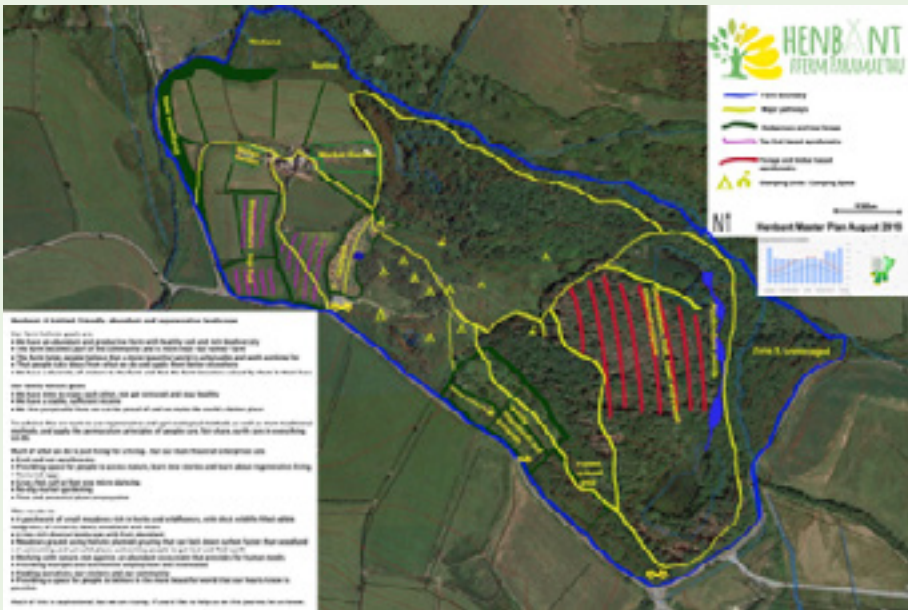
Rhwydwaith Ffermydd Arddangos

Mae Cyswllt Ffermio yn gweithio gyda ffermydd ar draws Cymru, yn treialu technegau newydd ac yn gweithredu arfer dda. Mae enghreifftiau o ddigwyddiadau'n ymwneud â'r sector garddwriaeth yn cynnwys:

Amaeth-goedwigaeth ar fferm Henbant Bach, Caernarfon

Bydd y prosiect ar fferm Henbant Bach yn cynnwys dull bio-ddwys ac ecolegol heb unrhyw waith trin tir, gan ddefnyddio egwyddorion paramaethu i sefydlu tyfu aml-haenog. Mae dull amaeth-goedwigaeth o gynhyrchu bwyd yn cynnig manteision defnyddio tir yn gynaliadwy, ac mae hefyd yn cyfrannu at iechyd anifeiliaid a dal a storio carbon. Gall coed addasu tymheredd a chyflymder y gwynt, a bydd hynny'n darparu lloches a phorthiant ac yn fuddiol o safbwynt lles anifeiliaid. Credir bod gan systemau amaeth-goedwigaeth fwy o botensial i ddal a storio carbon oherwydd eu gallu canfyddadwy i ddal a storio mwy o olau, maetholion a dŵr a gwneud mwy o ddefnydd ohonynt, o gymharu â systemau ble tyfir un rhywogaeth yn unig.

Mae cyflwyno rhesi o goed sy'n cynhyrchu ffrwythau pen coed a ffrwythau meddal ymhlith porfa sy'n cael ei rheoli'n holistaidd a gardd farchnad fio-ddwys heb unrhyw drin tir yn ddull o arallgyfeirio a chreu cydnherthedd ar fferm fechan ar yr ucheldir.



Cynllun ar gyfer yr ardal gardd farchnad yn dangos y cynllun arfaethedig ar gyfer yr ardal blannu a'r coed:



Cynllun yn dangos y padogau pori amaeth goedwigaeth:



Tyfwr o Gymru'n bwydo'r genedl wrth i'r pandemig amlygu diffygion mewn archfarchnadoedd

Dywed tyfwr lleol mai nawr yw'r amser i siopwyr brynu bwyd Cymreig yn uniongyrchol gan gyflenwyr wrth i'r pandemig coronafeirws amlygu diffygion yng nghadwyni cyflenwi archfarchnadoedd. Gyda silffoedd rhai o'r prif adwerthwyr yng Nghymru'n wag heb wyau, cig a llaeth, mae digonedd o gynnyrch ffres ar gael gan nifer o'r siopau fferm, tyfwyr, cyflenwyr llaeth amrwd a busnesau bwyd lleol eraill sy'n gweithio'n galed i fwydo'r genedl.

Mae Gerald Miles, sy'n rhedeg cwmni Caerthys Organic Community Agriculture (COCA) o'r fferm yn Nhŷ Ddewi, yn annog siopwyr o Gymru i fanteisio ar y cyfle i brynu bwyd a gynhyrchwyd yn lleol i'w roi yn eu cypyrddau. Mae'n gobeithio y bydd yr argyfwng presennol yn newid arferion prynu ac yn arwain at gwsmeriaid yn cefnogi busnesau lleol drwy'r amser, nid yn unig pan nad oes modd iddynt brynu eitemau allweddol o'r archfarchnad.

"Mae'r hyn y mae'r wlad yn ei wynebu ar hyn o bryd yn gwneud i ni sylweddoli ar bwy y dylem fod yn dibynnu arnynt ar gyfer bwyd a chynnyrch," meddai Mr Miles, sydd wedi bod yn gweithio ar greu system gompostio sydyn sy'n darparu maeth ar gyfer y llysiau a dyfir ar y fferm, fel rhan o'i rôl fel ffermwr ffocws Cyswllt Ffermio.

Er bod dechrau'r gwanwyn fel arfer yn gyfnod tawelach ar fferm Caerthys gan fod llai o amrywiaeth o fwyd yn cael ei dyfu ar y fferm yn, mae COCA yn goresgyn hyn drwy ei gysylltiadau gyda sefydliadau cymunedol eraill. Mae'r rhain yn dosbarthu gwahanol fathau o lysiau a ffrwythau organig a chynnyrch megis blawd i'r fferm fel bod modd i aelodau barhau i allu cael cyflenwad digonol o fwyd. Dywed Mr Miles fod gan COCA 60 o aelodau cyn y pandemig, ond bod mwy o bobl wedi ymuno dros y pythefnos diwethaf.

Cliciwch [yma](#) i ddarllen mwy.

Samplu pridd yn cynorthwyo i reoli maetholion ar fferm ffrwythau yng Nghymru

Mae samplu pridd ar fferm ffrwythau a llysiau yng Nghymru wedi dangos cynllunio rheoli maetholion ym maes garddwriaeth. Mae Claudia Lenza yn tyfu ffrwythau a llysiau ar 7.6 hectar (ha) yn Llanfihangel Crucornau yn Sir Fynwy.

Ei phrif fenter yn The Fruit Farm yw perllan sy'n tyfu 3.2ha o afalau melys. Mae hi hefyd yn tyfu 0.6 o ellyg ynghyd â ffrwythau meddal megis mefus, mafon cochion, mafonfwyar, cyrens duon, cyrens cochion, eirin mair a mwyar duon. Ceir hefyd cae llysiau 1 ha lle mae'n tyfu amrywiaeth o gnydau gan gynnwys pwpenni, brocoli, ffa, bresych a llysiau salad. Mae'r cynnyrch yn cael ei werthu o'r siop fferm ar y safle yn bennaf, ac mae'r fferm yn gweithio tuag at sicrhau ardstiad organig.

Gyda chyllid o 80% gan Wasanaeth Cyngori Cyswllt Ffermio, cymerwyd samplu pridd mewn ardaloedd strategol ar draws y fferm er mwyn cynorthwyo i gynllunio rheoli maetholion yn y berllan a'r ardaloedd tyfu ffrwythau meddal a llysiau; cymerwyd 20 sampl i gynrychioli pob ardal dyfu.

Dywed Dr Delana Davies, swyddog technegol Cyswllt Ffermio, fod cael gwybodaeth gywir ynglŷn â statws maeth y pridd yn bwysig ar gyfer tyfu unrhyw gnwd, ond yn enwedig felly mewn menter arddwriaeth sy'n tyfu amrywiaeth o ffrwythau a llysiau mewn ardal gymharol fechan.

"Mae'n bwysig cydnabod bod gan wahanol gnydau anghenion gwahanol o ran maetholion, a bydd iechyd a chynhyrchiant y cnwd yn dibynnu ar fodloni'r gofynion hynny," meddai.

Gyda chyfres gyflawn o ganlyniadau maeth y pridd ar gyfer pob ardal dyfu, gellir gwneud argymhellion manwl ar gyfer pob llain yn unol â'r cnwd sy'n cael ei dyfu a chydbwysedd y pridd

Cliciwch [yma](#) i ddarllen mwy am y cyngor a roddwyd.

Canolfan Cyfnewid Gwybodaeth

Erthyglau technegol a gynhyrchwyd gan y Ganolfan Cyfnewid Gwybodaeth;

MISCANTHUS FEL CNWD AMGEN AR GYFER FFERMWYR CYMRU

NWYDDAU CYHOEDDUS A FFERMIO

Cynhyrchu serennyn yng ngogledd Cymru

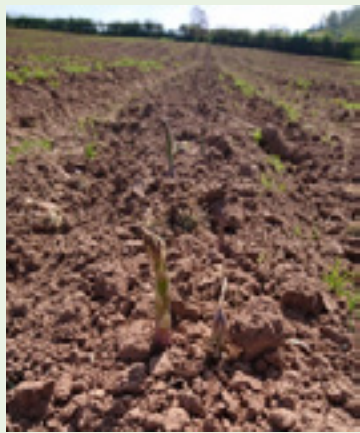
Mae serennyn (*Drima maritima*) yn blanhigyn brodorol yng ngwledydd y Canoldir ac mae echdyniadau serennyn wedi cael eu defnyddio ers blyneddau lawer fel meddyginiaeth perlysiâu. Mae Prifysgol Bangor wedi canfod bod serennyn a dyfir yng ngogledd Cymru'n cynnwys lefelau uwch o'r prif gyfansoddyn bioweithredol na'r hyn a adroddir ar gyfer serennyn a dyfir yng ngwledydd y Canoldir, felly roedd y prosiect EIP hwn yn ymchwilio a fyddai'n bosibl tyfu'r cnwd yng Nghymru.

Dangosodd y prosiect fod:

- Serennyn yn tyfu'n llwyddiannus mewn nifer o leoliadau ar draws gogledd Cymru
- Mae'n cynnwys nifer o gyfansoddion uchel eu gwerth
- Mae technoleg eisoes ar gael a fyddai modd ei addasu er mwyn plannu a phrosesu serennyn ar raddfa fasnachol
- Mae cynnyrch uchel ei werth/cyfaint isel a allai fod yn addas ar gyfer marchnadoedd iechyd anifeiliaid a phobl, ond byddai angen gwneud gwaith pellach er mwyn datblygu'r rhain
- Ceir diddordeb mewn serennyn fel ychwanegyn ar gyfer porthiant anifeiliaid cnoi cil a byddai hwn yn llwybr sydyn tuag at farchnad gwerth is/cyfaint uwch



Tyfu asbaragws ar raddfa fechan ar ffermydd organig yng Nghymru



Mae gan asbaragws botensial da yng Nghymru gan ei fod yn gnwd uchel ei werth sy'n llenwi'r bwch pan nad oes llawer o gnydau eraill ar gael yn y DU. Mae'r prosiect yn ymchwilio i arfer da o sefydlu'r cnwd hyd at gynaeafu er mwyn helpu cynhyrchwyr i ddeall yr hyn sy'n ofynnol. Yn ogystal, bydd allbynnau'n cael eu monitro a bydd agweddau o dyfu'r cnwd yn cael eu hasesu i helpu cynhyrchwyr newydd benderfynu a yw tyfu'r cnwd yn fenter bosibl ar eu system. Dechreuodd y gwaith cynaeafu ym mis Ebrill 2020 ar y ffermydd sy'n rhan o'r prosiect a byddant yn asesu'r cynnyrch yn ystod blwyddyn gyntaf cynhyrchiant.

Digwyddiadau Ymwybyddiaeth Strategol

Cynhaliwyd 18 Digwyddiad gyda 827 o fynychwyr

| | |
|--|---|
| <p>FFERMIO AR GYFER Y DYFODOL</p> | <p>GWEITHDY CYNLLUN DATBLYGU PERSONOL</p> |
| <p>DIGWYDDIADAU ADBORTH</p> | <p>MYNEDIAD AT DDIGWYDDIADAU TECHNOLEG</p> |

*Mae themâu Digwyddiadau Ymwybyddiaeth Strategol yn aml yn croesi sectorau ac maent yn dueddol o ddenu ffermwyr o bob sector, gan gynnwys y sector Garddwriaeth.

Mentor

| | |
|-------------------------------------|--|
| <p>3 CHYFLE GARDDWRIAETH</p> | <p>5 CEISIWR YN CHWILIO AM GYFLEOEDD GARDDWRIAETH</p> |
|-------------------------------------|--|

Grwpiau Trafod

| | | |
|---|--|----------------------------------|
| <p>CYNHALIWDY 2 2 GYFARFOD GRŴP TRAFOD</p> | <p>yn ymwneud â'r sector Garddwriaeth gyda</p> | <p>18 O FYNICHWYR</p> |
|---|--|----------------------------------|

Rhaglen Fentora

7 GWEITHIWR GARDDWRIAETH NEWYDD YN DEFNYDDIO'R RHAGLEN FENTORA AR HYN O BRYD

57 GWEITHIWR GARDDWRIAETH yn cael eu mentora ar hyn o bryd, sef **11%** O BOB UN SY'N CAEL EI FENTORA

Mae'r pynciau a drafodwyd hyd yma yn cynnwys:

| | | |
|--------------------|--------------------|------------------------------------|
| <p>Cadw gwenyn</p> | <p>Tyfu blodau</p> | <p>Arallgyfeirio i arddwriaeth</p> |
|--------------------|--------------------|------------------------------------|

Agrisgôp

CYNHALIWDY 21 CYFARFOD YN YMWNEUD Â'R SECTOR GARDDWRIAETH

Mae themâu'r grwpiau yn cynnwys:

| | | |
|------------------------|-------------------------------|-----------------------|
| <p>Amaeth Adfywiol</p> | <p>Cyfrif wyau yn y pridd</p> | <p>Iechyd y Pridd</p> |
|------------------------|-------------------------------|-----------------------|

Cynlluniau Datblygu Personol

Yn ystod y cyfnod hwn, mae cyfanswm o **699** Cynllun Datblygu Personol wedi cael eu cwblhau, gyda **6** o'r rhain wedi'u cwblhau gan gleientiaid a oedd wedi dewis gweithiwr garddwriaeth fel teitl swydd.

Hyfforddiant

Yn ystod y cyfnod hwn, mae cyfanswm o **598** achos o hyfforddiant wedi cael eu darparu. O'r rhain, roedd **12** ohonynt yn dod o fusnesau a oedd yn cynnwys Garddwriaeth fel prif sector neu is-sector.

| Enw'r Cwrs | Nifer yr unigolion |
|---|--------------------|
| Marchnata eich Busnes | 3 |
| Dyfarniad Lefel 2 mewn Defnyddio Plaladdwyr yn ddiogel (PA1) a Gwasgaru Plaladdwyr yn Ddiogel (PA2) | 2 |
| Cynllunio a Datblygu Busnes | 2 |
| DIY AI | 8 |
| Cynnal a Chadw Llif Gadwyn, torri, cwmpo a phrosesu coed hyd at 380mm | 1 |
| Gyrru Tractor – Llwythwr Blaen | 1 |
| Dyfarniad Lefel 2 mewn Defnyddio Plaladdwyr yn ddiogel (PA1) a Gwasgaru Plaladdwyr yn Ddiogel (PA6) | 1 |
| Cwmpo a Phrosesu Coed dros 380mm | 1 |
| Cyfanswm | 12 |

E-ddysgu

Dyma rai o'r cyrsiau e-ddysgu a gwblhawyd yn ystod y cyfnod hwn yn y sector Garddwriaeth:

| | | |
|-------------------------|-----------------------------|------------------------------|
| <p>Cynllunio Busnes</p> | <p>Garddwriaeth Organig</p> | <p>Gwella Iechyd y Pridd</p> |
|-------------------------|-----------------------------|------------------------------|

Cliciwch yma i fynd i'r wefan.

