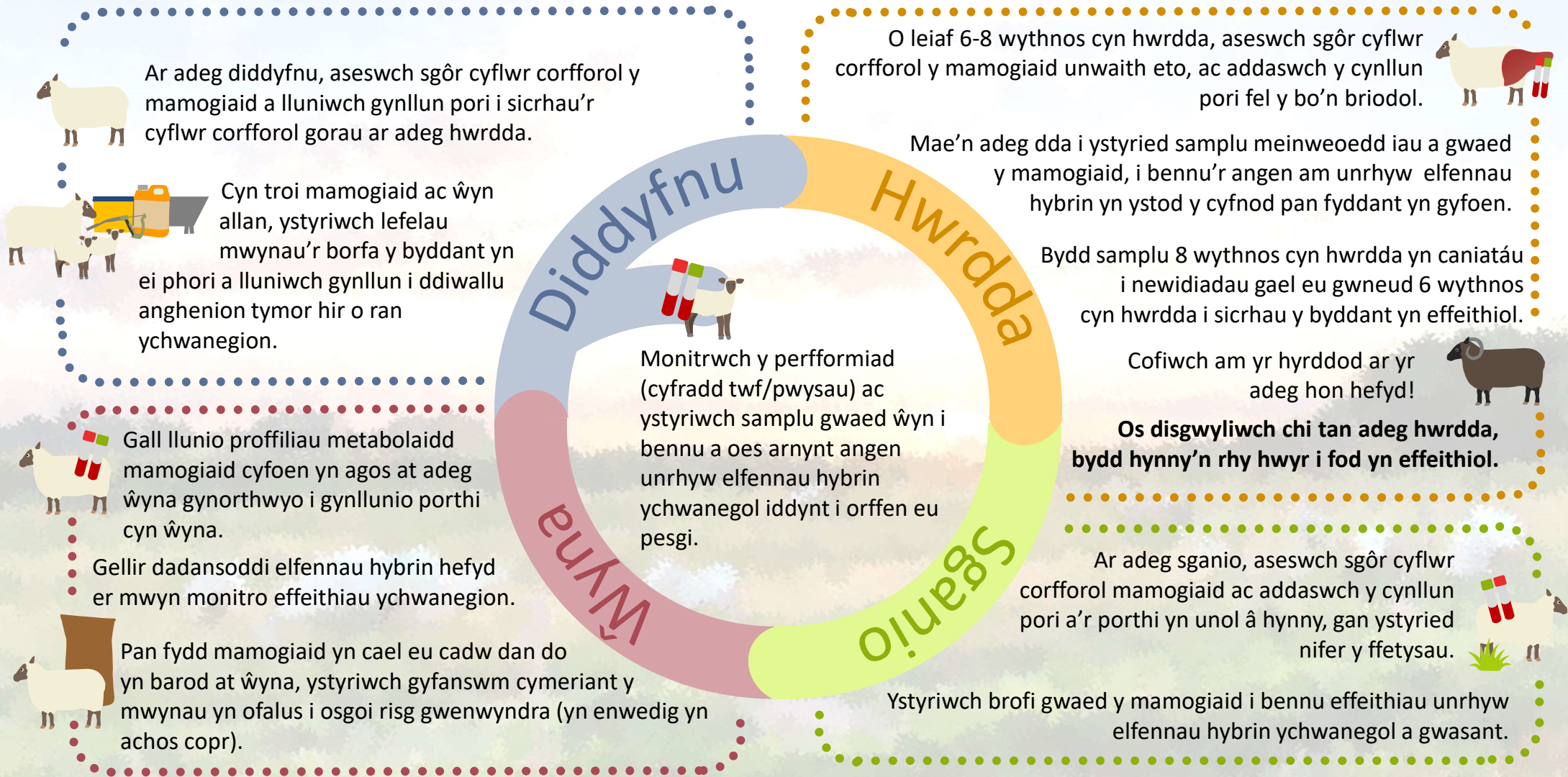


# Cynllunio mwynau hybrin diadell i sicrhau'r iechyd gorau



# Cynllunio mwynau hybrin diadell i sicrhau'r iechyd gorau



## Samplu cnydau porthi

Bob tymor, samplwch y caeau pori trwy gerdded trwy'r cae gan fynd yn igam-ogam.

Defnyddiwch siswrn i samplu'r glaswellt ar uchder o tua 5cm uwchlaw y ddaear gan wisgo menig. Casglwch doriadau o sawl man yma ac acw ym mhob cae i gynnig trosolwg o'r cae cyfan yn y sampl. Cofiwch osgoi pyrth, ymylon caeau, cafnau dŵr neu fannau eraill ble gallai'r pridd halogi'r borfa.

Os nad ydych chi'n dymuno samplu bob cae, ystyriwch ddewis gwahanol gaeau bob blwyddyn i gael darlun cyflawn o'r fferm.

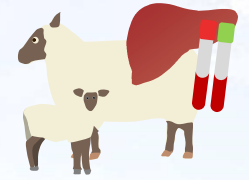


Bydd lefelau mwynau porfeydd yn newid gyda'r tywydd a'r tymor. Bydd dadansoddi'r borfa ar adegau gwahanol bob blwyddyn (gwahaniaeth o fis neu ddau) yn cynorthwyo i lunio darlun o effeithiau'r tymhorau a'r glawiad.

Dylid cymryd samplau o gnydau porthi wedi'u silweirio o nifer o fynau (o leiaf tri bwrn), neu o sawl lle yma ac acw yn y clamp. Bydd angen cymryd samplau yn ddwfn yng nghanol y byrnau yn hytrach nag ar y wyneb.

Os dadansoddir samplau porthiant wedi'i silweirio o un cae, gellir defnyddio'r data ynghylch y porthiant hwnnw i gynnig syniad o lefelau mwynau hybrin y borfa yn y cae ble cynaefwyd y porthiant, a bydd hynny arbed costau samplu a dadansoddi.

## Samplu anifeiliaid



Bydd samplau gwaed yn adlewyrchu newidiadau tymor byr o ran statws a chymeriad mwynau hybrin.

Bydd samplau o'r afu yn adlewyrchu'r cymeriant hanesyddol dros y tymor hirach.

Os defnyddir anifeiliaid byw i gael samplau o'r gwaed a biopsïau o'r afu, cofiwch ddewis unigolion iach sy'n cynrychioli croestoriad nodweddiadol o'ch diadell. Yn achos diadelloedd sy'n cael eu rheoli fel un grŵp, dewiswch 6-8 o unigolion iach atddibenion samplu, neu dewiswch 4 o bob grŵp a gaiff ei reoli

ar wahân i sicrhau sampl cynrychiadol o'r ddiadell gyfan neu'r grŵp cyfan. Mae cael samplau afu o'r lladd-dy yn ddewis rhatach na chynnal biopsïau o'r afu.

Os ydych chi'n ystyried cynnal biopsïau o afu anifeiliaid byw, sicrhewch fod defaid yn cael eu dosio rhag llyngyr yr afu ychydig wythnos cyn biopsi os bydd angen hynny, a sicrhewch y caiff unrhyw broblemau iechyd difrifol eraill eu datrys i osgoi cymhlethdodau yn dilyn biopsi.

**Cofiwch brofi a monitro llwyddiant eich strategaeth ychwanegion mwynau hybrin i sicrhau'r iechyd gorau ac i osgoi defnydd aneffeithiol a diangen o ychwanegion. Bydd cyfnod rhai ychwanegion yn wahanol i'ch fferm, eich diadell a'ch anifeiliaid.**

**Y ffordd orau o sicrhau fod iechyd eich diadell cystal ag y bo modd yw profi, gwirio ac addasu fel cylch parhaol.**