

# DATBLYGU EICH BUSNES

## Mehefin – Awst 2018

### Statws RAG

■ Coch: Dan y targed ■ Oren: Bron â chyrraedd y targed ■ Gwyrdd: Ar y trywydd iawn

Cyfanswm sydd wedi cofrestru gyda Cyswllt Ffermio ers 1/10/2015



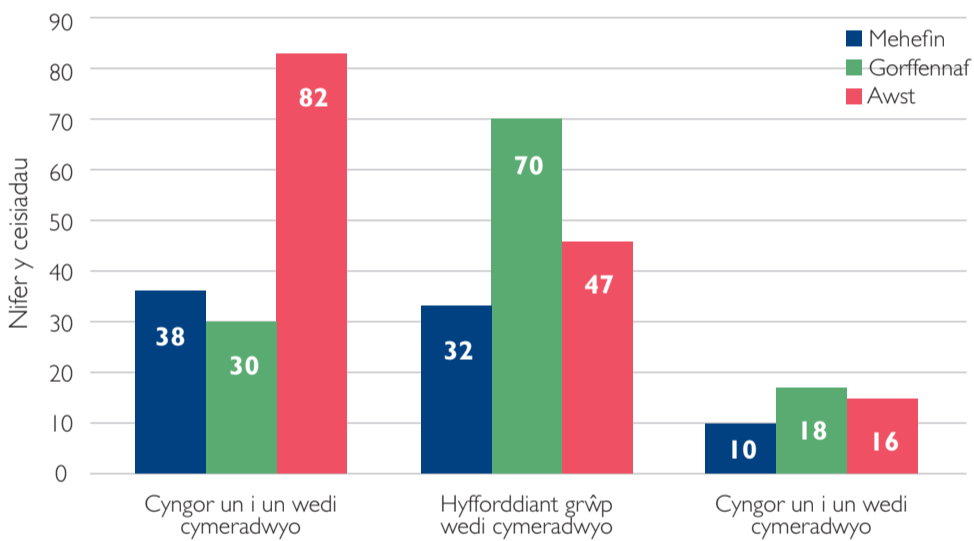
### Gwasanaeth Cyngori

Mae'r Gwasanaeth Cyngori yn darparu cyngor arbenigol annibynnol, cyfrinachol ac wedi'i deilwra ar gyfer Busnesau Fferm a Choedwigaeth.

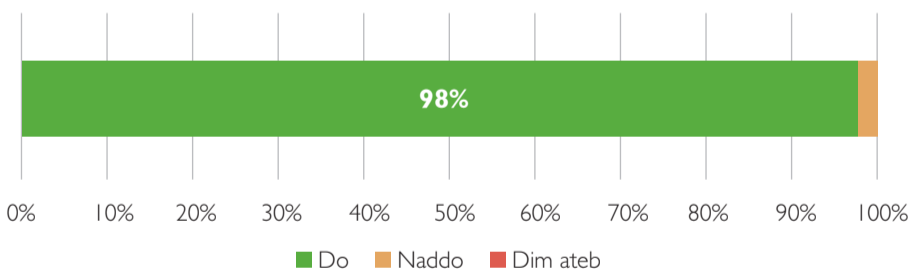
Y nod yw sicrhau eich bod yn:

- elwa o gefnogaeth busnes a/neu gyngor technegol, wedi'i deilwra i anghenion eich busnes
- lleihau costau trwy gynyddu effeithlonrwydd ar draws pob maes o'ch busnes
- meincodi eich perfformiad ac yn gweithio tuag at gynydd a thwff
- adnabod meysydd i wella a chanfod atebion i broblemau

### Ceisiadau a Gymeradwywyd



O ganlyniad i'r cyngor a roddwyd i chi, ydych chi wedi, neu a fyddwch chi yn gwneud newidiadau i'ch busnes?



### Adborth gan fuddiolwyr:

#### Technegol – Rheolaeth Glaswelltir a Chnydau

“Ers cael y cyngor rydym wedi altro ein system bori a'n cynllun porthi sydd wedi arwain at newid mawr yn ein gwartheg. Maen nhw mewn cyflwr llawer gwell ac mae'r litrau a gynhyrchir wedi cynyddu ar y cyfan yn ogystal â'r litrau/kgDM”.

#### Technegol – Perfformiad a Rheolaeth Da Byw

“Yn dilyn y cyngor, rydym yn sicr wedi lleihau cloffni ar y fferm, gan wella iechyd a chynhyrchiant y fuches.”

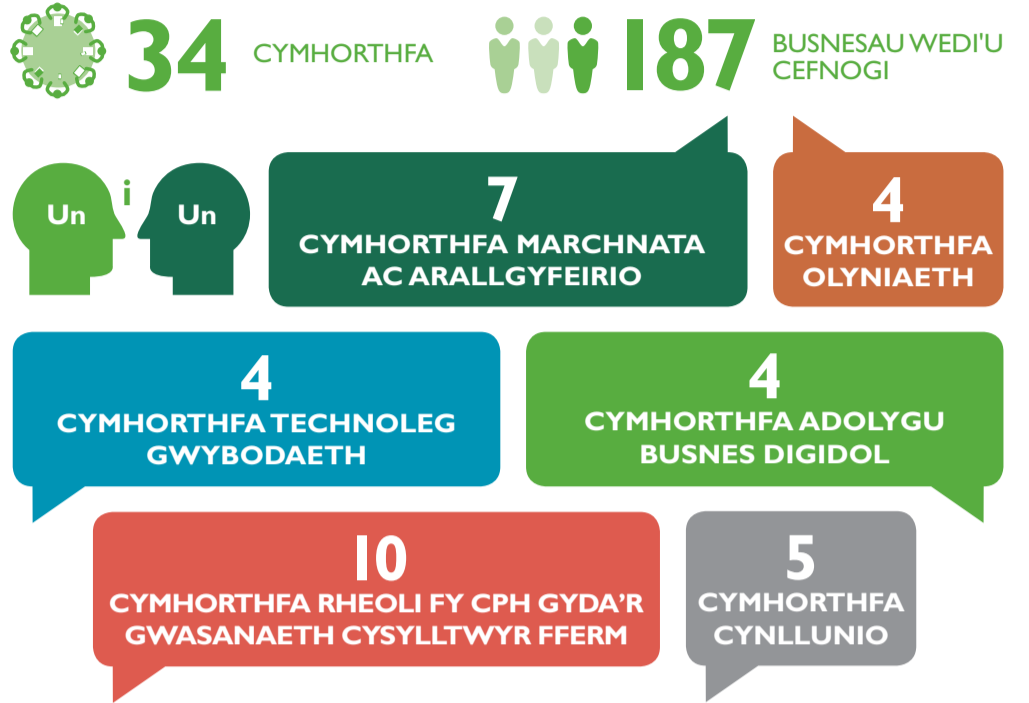
#### Cynllunio Busnes

“Rwy'n falch iawn gyda'r cyngor a dderbyniais a'i ganlyniadau. Rwy'n credu bod CFf yn wasanaeth gwych sy'n cynorthwyo i wella effeithlonrwydd ffermyr.”

### Cymorthfeydd un-i-un

Mae cymorthfeydd yn cynnig apwyntiad un-i-un awr o hyd gydag ymgyngorydd mewn lleoliadau penodol.

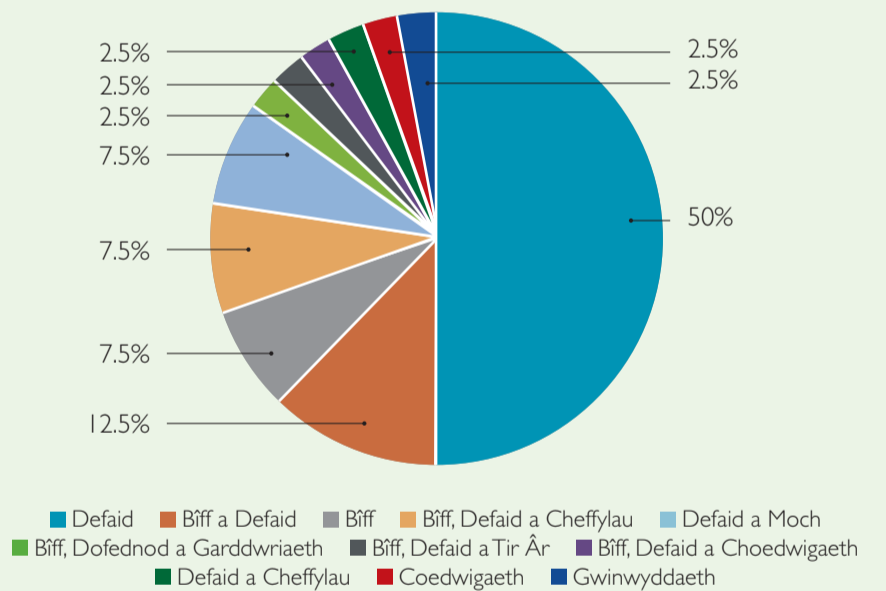
Targed blynyddol = 60 Targed a gyflawnwyd = 34



### Cymorthfeydd Marchnata ac Arallgyfeirio:



#### Busnesau fesul Sector



Math o ymholiadau a dderbyniwyd:



### Adborth gan fuddiolwyr:

“Fe ddysgais lawer a derbyniais gyngor am wersylla, adnewyddu ysguboriau a mwy. Ardderchog!”

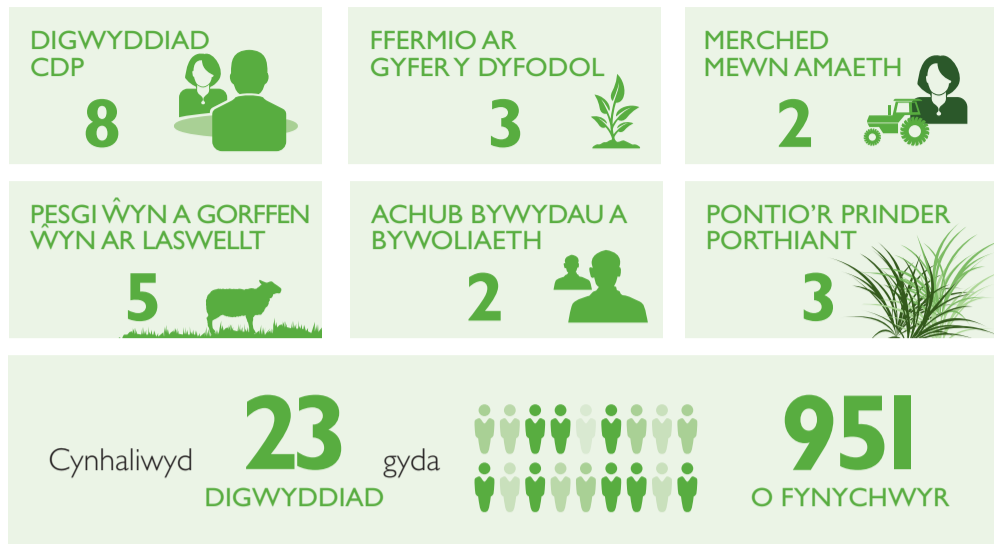
“Derbyniais atebion ac eglurhad o ran y goblygiadau a'r posibiladau arallgyfeirio.”

“Cyfle gwych i ehangu fy ngwybodaeth ac arbenigedd.”

## Digwyddiadau Ymwybyddiaeth Strategol ■

...Sioeau teithiol, digwyddiadau galw heibio a gweithdai penodol i'r sector.

**Targed blynyddol = 70 Targed a gyflawnwyd = 23**



## Grwpiau Trafod ■

Mae grwpiau trafod Cyswllt Ffermio yn galluogi busnesau i ddysgu gan ei gilydd, i drafod heriau, ystyried cyfleoedd ac o bosibl i ddarganfod ffyrdd newydd neu well o wneud pethau.



## Astudiaeth Achos

### Grŵp Trafod Llaeth Lloia yn y Gwanwyn

Mae'r grŵp trafod hwn yn cynnwys ffermwyr llaeth o Ogledd Cymru, oll yn gweithredu systemau lloia yn y gwanwyn seiliedig ar laswellt. Cafwyd cyfarfod ym mis Gorffennaf ar 'Gosod Nodau a Chynllunio Strategol.'

Cafodd y grŵp ymweliad gan yr ymgynghorydd busnes lan Browne i drafod cynllunio'r busnes fferm mewn modd strategol yn ogystal â gosod nodau personol a busnes. Nododd lan bwysigrwydd gwybod eich 'teip ymddygiadol' o fewn y 'Model Disc', a'r anghenion, cryfderau a'r gwendidau sy'n perthyn i bob 'teip' o fewn y model. Mae adnabod eich teip a'ch nodweddion yn hollbwysig wrth gynllunio busnes yn strategol:

- Cyfarwyddiadol (penderfynol, dynamig ond yn gallu bod yn ormesol)
- Dylanwadol (cyfeillgar a chlên ond yn gallu bod yn fyrbwyll a'u dylanwadu'n hawdd)
- Sadiwr (digynnwrf a dibynadwy ond yn gallu bod yn oramddiffynnol ac ofn methu)
- Cydwybodol (dadansoddol a hoff o fanylder ond yn gallu bod yn gyndyn ac anfaddeugar)

Gofynnodd i'r grŵp:

**Beth yw llwyddiant mewn busnes?**

**Sut y caiff ei fesur?**

**Pa elw sydd ei angen arnoch?**

Gofynnodd y grŵp beth sy'n digwydd pan fyddwch yn cael blwyddyn heriol, e.e. prisiau llaeth cyfnewidiol. Pwysleisiodd y dylai unigolion "wasgu'r busnes, nid eich hunan." Ail-fuddsoddwch yn y busnes yn ystod y blynyddoedd da a pheidiwch â gwyro oddi wrth y cynllun gwreiddiol yn ystod y rhai drwg.

Dylai'r cynllunio ddigwydd mewn tri cham:

**1. Strategaeth**

**2. Tactegau**

**3. Cynllun Gweithredol**

Gall nodau gael eu diffinio mewn sawl ffurf; ariannol, corfforol, personol, teuluol, cymunedol, meddyliol ac amgylcheddol. Nodau personol yw'r rhai pwysicaf a dylid gosod y rhain gyntaf.

### Negeseuon pwysig i'w cofio:

- Mae'r rheiny sydd â chynllun 5 mlynedd ar bapur fel arfer yn cyrraedd eu targed arfaethedig erbyn y drydedd flwyddyn
- Gosodir nodau busnes er mwyn cyflawni nodau personol – nid y ffordd arall
- Cwblhewch ddadansoddiad SWOT busnes a phersonol
- Cyfathrebu effeithiol – geiriau 10%, tôn 30%, gweledol 60%

## Sioe Frenhinol Cymru

Roedd y digwyddiadau a gynhaliwyd yn ystod Sioe Amaethyddol Frenhinol Cymru eleni yn cynnwys:

- Lansiad Mesur i Reoli
  - Cwrdd â Mentor
  - Cyhoeddi Dosbarth 2018 yr Academi Amaeth mewn derbyniad gyda Christianne Glossop
  - Derbyniad EIP a'r Gyfnewidfa Rheolaeth gyda Lesley Griffiths
  - Seminarau yn y Lolfa Fusnes, gyda chyfle i ffermwyr siarad gydag ymgynghorwyr
  - Ymgyrch Diogelwch ar Fferm
  - Ymgyrch Llygredd Amaethyddol
- NIFER YR YMHOLIADAU A DDERBYNIWYD 62**

## Sioeau Haf

Bûm yn bresennol mewn 8 Sioe Haf rhanbarthol yn ogystal â Diwrnod Tir Glas Brenhinol Cymru yn ystod y chwarter hwn.

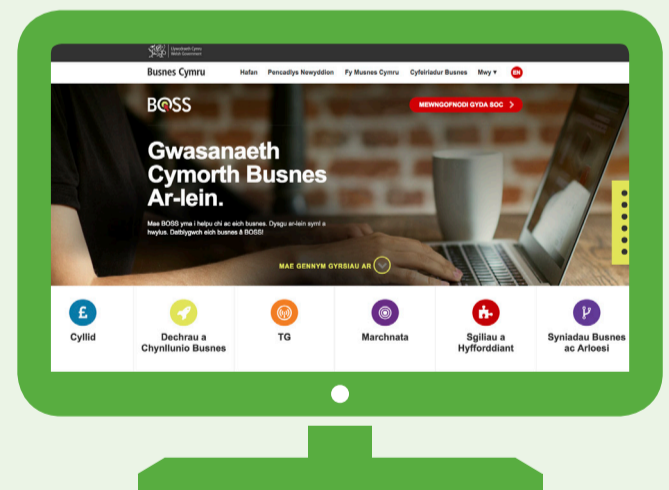


## Sign On Cymru

Cafodd 'Sign On Cymru', system fewngofnodi newydd i gael mynediad at wasanaethau dysgu a datblygu gydol oes, ei lansio ym mis Awst. Bydd cleientiaid Cyswllt Ffermio sydd wedi cofrestru gyda BOSS, System Gefnogaeth Ar-lein Llywodraeth Cymru, yn medru cael mynediad at eu cofnodion PDP a CPD yn ogystal â'r ffurflenni cais ar gyfer cyrsiau hyfforddiant achrededig Cyswllt Ffermio a'r cyrsiau e-ddysgu, sy'n cynnig modiwlau byr yn ymwneud ag ystod eang o bynciau'n ymwneud â ffermio a choedwigaeth.

Cliciwch yma neu'r Sgrin Teledu isod i ddysgu sut i ddefnyddio'r system.

- Ewch i <https://businesswales.gov.wales/boss>
- Cliciwch "Mewngofnodi gyda SOC"



## Gwefan a Chyfringau Cymdeithasol Cyswllt Ffermio ■

Nifer yr ymweliadau tudalen unigryw (Mehefin - Awst 18)	88,384
Cyfartaledd yr amser a dreulir ar y wefan	00:01:39
Nifer y dilynwyd ar Twitter (31.08.2018)	4,296
Nifer o hoffwyr ar Facebook (31.08.2018)	7,325

