

Mae Mentro wedi'i lunio i baru ffermwyr a thirfeddianwyr sy'n barod i gamu'n ôl o'r diwydiant gyda newydd ddyfodiaid sy'n chwilio am gyfle i gychwyn ffermio yn annibynnol. Mae'n rhoi arweiniad i bobl ar y ddwy ochr trwy'r camau allweddol sydd angen eu cymryd i ganfod partner busnes posib. Mae pecyn integredig sy'n cynnwys hyfforddiant, mentora, cyngor arbenigol a chefnogaeth busnes yn darparu'r wybodaeth a'r hyder angenrheidiol i gynorthwyo'r rhai sy'n cymryd rhan i gyflawni eu hamcanion.

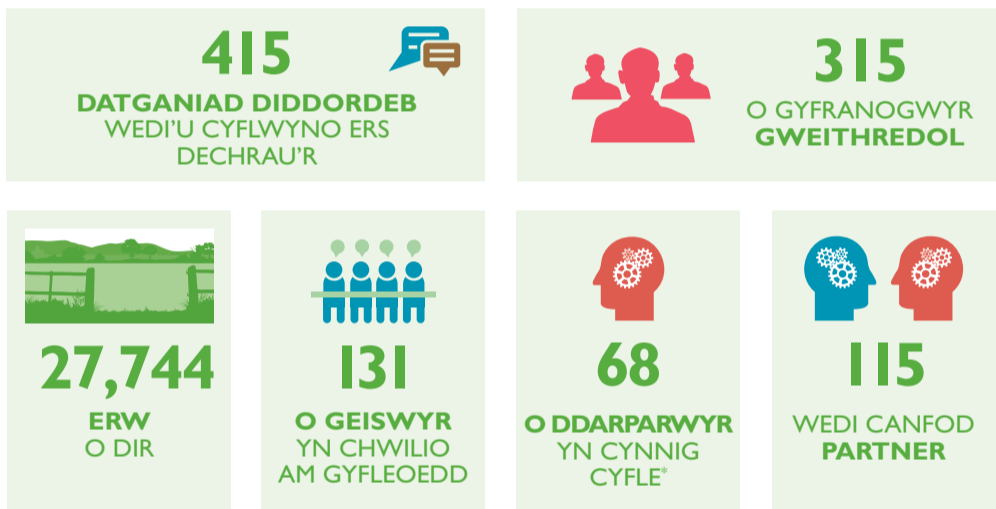
Gallai'r camau allweddol ar y **daith Mentro** gynnwys y canlynol...



Sgôr RAG

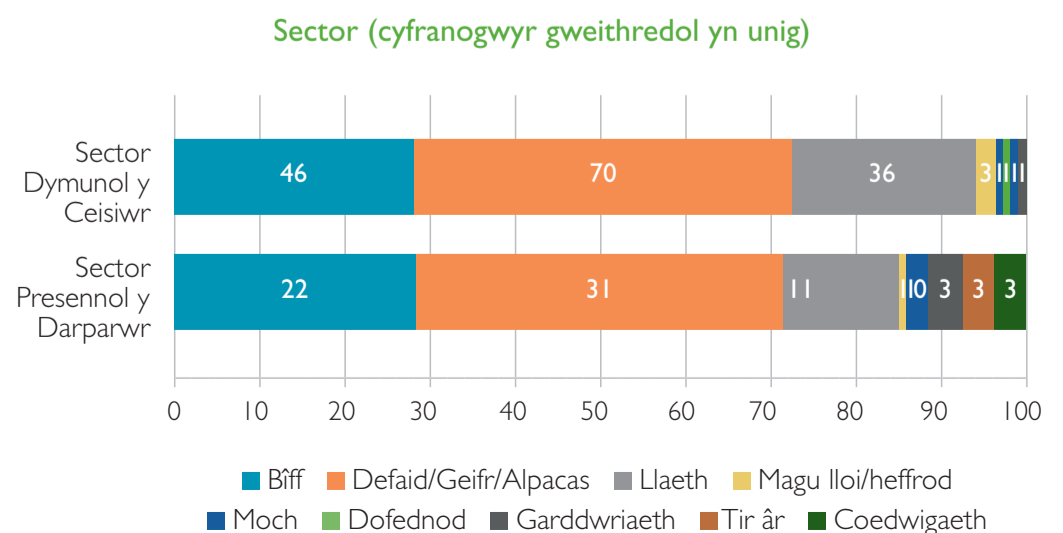
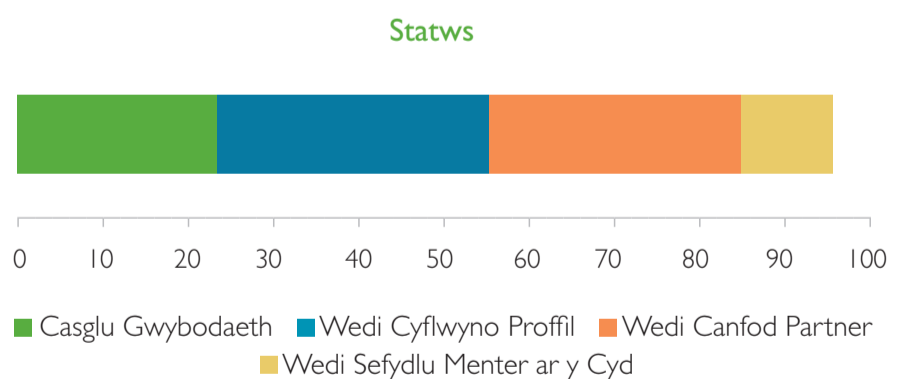
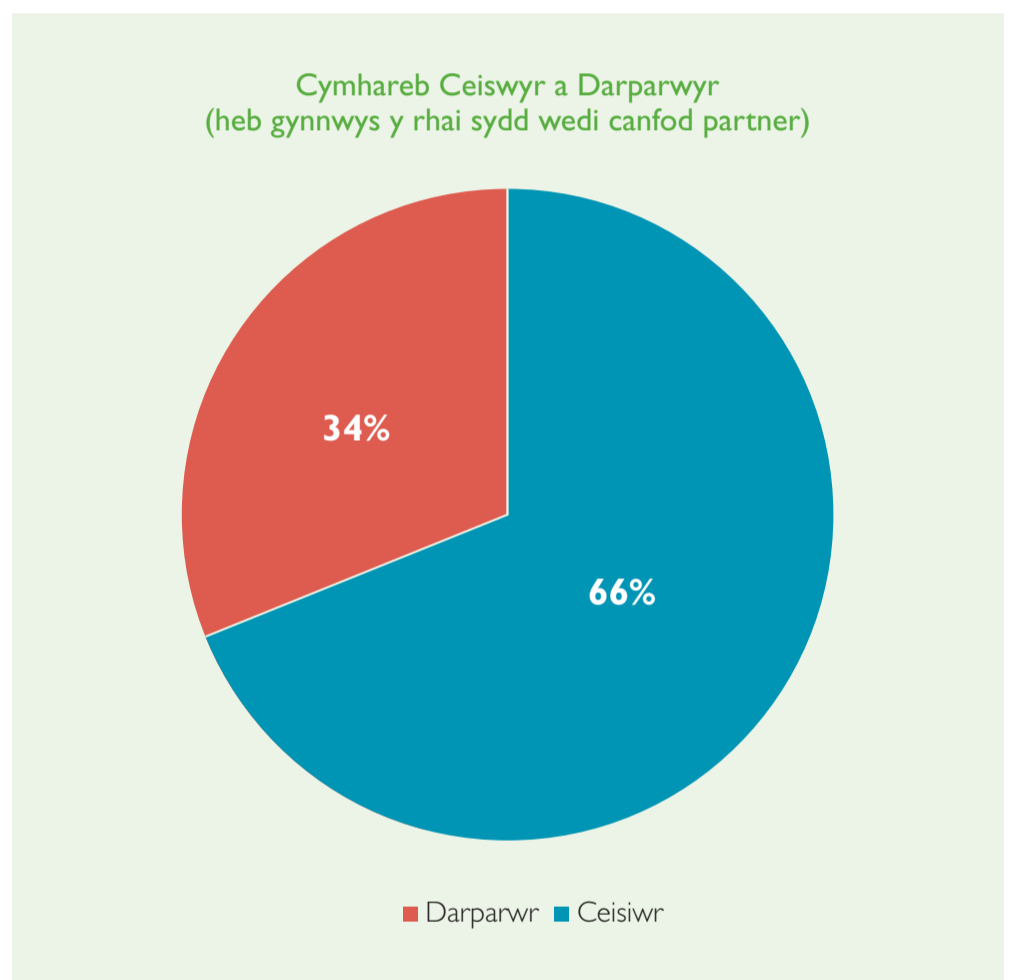
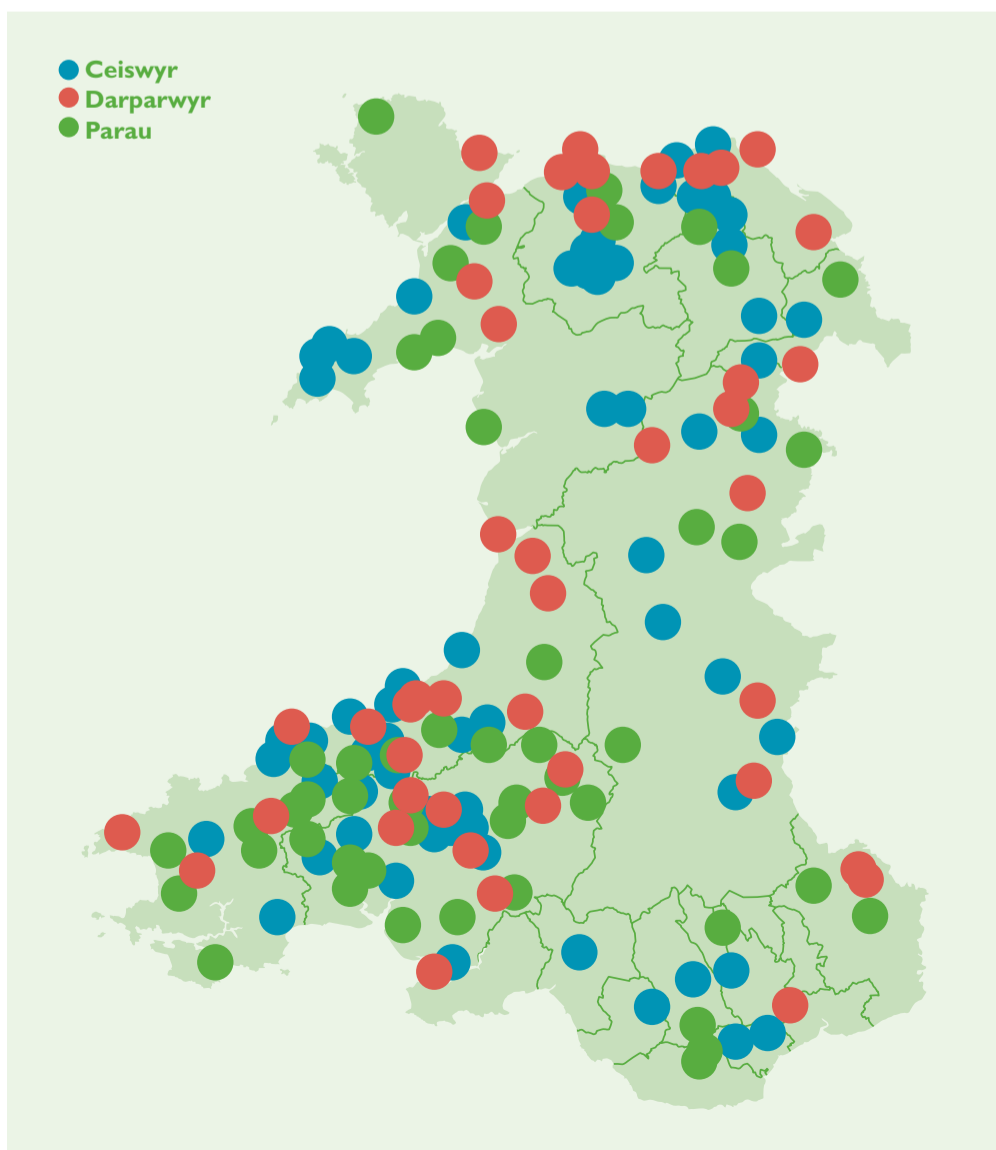
■ Coch ■ Melyn ■ Gwyrdd

Gwyrdd Prosiect a digwyddiadau yn cyrraedd y targed



* Mae 19 o'r 68 darparwr wedi cwblhau proffiliau sy'n cael eu rhannu'n rheolaidd gyda cheiswyr.

Map o gyfleoedd:



Cyfleoedd presennol:

Lleoliad	Maint (ha)	Sector	Cyfeirnod
Llangadog	38	Defaid	47
Hwlfordd	2	Horticulture & Small Scale Poultry	87
Aberystwyth/Machynlleth	267	Defaid	105
Llandysul	92	Biff a Defaid (dim gwartheg ar hyn o bryd)	126
Gelli Gandryll	60	Biff a Defaid	169
Abergele	100	Biff a Defaid	189
Llanfyllin	29	Coedwigaeth	220
Tŷ Ddewi	1.2	Garddwriaeth	239
Gŵyr	80	Biff a Defaid	242
Caerfyrddin	36	Biff a Defaid	244
Mynwy	161	Llaeth	318
Aberteifi	73	Llaeth	326
Bae Colwyn	47	Llaeth	340
Caerfyrddin	33	Biff a Defaid	407
Abertawe	18	Biff a Defaid	412
Caerfyrddin	161	Defaid	419



Astudiaeth Achos

Mae rhaglen Mentro Cyswllt Ffermio wedi cynorthwyo i hwyluso cytundeb menter ar y cyd llwyddiannus iawn rhwng dau deulu o ffermwyr yn Sir Gâr.

Mae Bryan Thomas o Sir Gâr wedi rhoi ei fywyd gwaith i fod yn ffermwr laeth. Yn wreiddiol yn denant ar fferm Berllan Dywyll yn Llangathen, sydd erbyn heddiw yn ddaliad 270 erw, mae Bryan a'i wraig, Mary wedi bod yn berchnogion a ffermwyr yno ers y 90au cynnar.

Tua 10 mlynedd yn ôl, gan eu bod yn ymwybodol bod angen iddynt ddechrau cynllunio ar gyfer y dyfodol, a gan fod eu meibion wedi dewis gyrfaedd oddi ar y fferm, dechreuodd Bryan a Mary ystyried dod â ffermwr ifanc newydd i mewn i'w busnes. Cyflwynwyd hwy i Dyfrig Davies gan yr ymgynghorydd amaethyddol, John Crimes, ac roedden nhw'n fodlon iawn gyda'i agwedd tuag at waith a'i ymrywmiad i ffermio laeth o'r cychwyn cyntaf.

Sefydlwyd y bartneriaeth ddeng mlynedd yn ddiweddarach, ac mae Dyfrig yn dweud ei hun fod cynnig Bryan yn 'gyfle oes'. Roedd y trefniant arbrofol mor foddhaol i'r ddau deulu nes i'r misoedd ymestyn i flynyddoedd yn gwbl ddi-drafferth. Yn 2015, diolch i'r cymorth a ddaeth ar gael drwy raglen Mentror Cyswllt Ffermio, derbyniodd y busnes gyngor busnes, ariannol a chyfreithiol wedi'i ariannu'n llawn, gan eu galluogi i greu cytundeb ffurfiol cytbwys, er mwyn cyfrifo sut i rannu enillion a risgiau'r fenter ar y cyd yn y modd fwyaf effeithiol.

"Nid pawb fydd yn ddigon ffodus i ganfod y pâr perffaith yn syth, ond ni ddylai hynny atal unrhyw ffermwr ifanc rhag anelu'n uchel ac ystyried trefniant ffermio ar y cyd. Bydd y rhaglen Mentro yn rhoi'r arweiniad sydd arnynt ei angen ar hyd y ffordd!" meddai Dyfrig.

Rhai o uchafbwyntiau ein gweithgaredd ar lein ac ar y cyfryngau cymdeithasol:

Facebook 23/11/2018

Ydych chi'n newydd ddyfodiad sy'n chwilio am lwybr i ddechrau ffermio? Dyma rai o'r cyfleoedd sydd ar gael ar hyn o bryd fel rhan o'r rhaglen Mentro. I ddatgan diddordeb neu am ragor o fanylion, cysylltwch â'ch Swyddog Mentro.

Lluniwyd Mentro i baru ffermwyr a pherchnogion tir sy'n dymuno camu'n ôl o'r diwydiant gyda newydd ddyfodiaid sy'n chwilio am gyfle i ddechrau ffermio. Mae'n arwain pobl ar y ddwy

ochr drwy'r camau allweddol sy'n ofynnol er mwyn canfod partner busnes posibl.

Am ragor o fanylion, ewch i'n gwefan:

http://bit.ly/2yCCFOH_

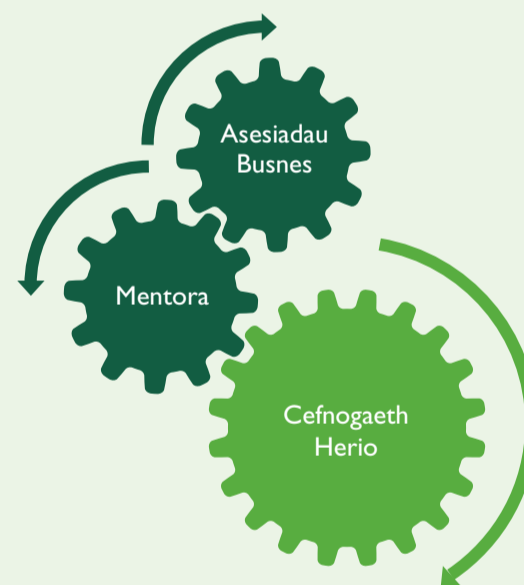
Llyfryn: <http://bit.ly/2ApX7FV>

Cyrhaeddiad: 6,989

Ymgysylltiad: 1,186

Hoffi, sylwadau a rhannu: 43

Amcanion allweddol ar gyfer y chwarter nesaf:



Asesiadau Busnes

- A yw'r fenter yn hyfyw?
- Sut ellir ei wneud yn fwy deniadol?
- Dechrau cynllunio busnes

Mentora

- Rhannu syniadau
- Ail farn
- Cymhelliant

Cymorth a Herio

- Magu hyder
- Sgiliau cyfweld
- Hyfforddiant cyfathrebu
- Sicrhau cyllid
- Hyfforddi



CEFNOCI MENTRAU AR Y CYD
SUPPORTING JOINT VENTURES

Are you a new entrant looking for a route into agriculture?
Do you want to scale down or take a step back from the industry and provide an opportunity for a new entrant?
Why not consider a joint venture?

Venture is designed to help match farmers and landowners who are looking to step back from the industry with new entrants looking for a way into farming.

Update on our partnerships so far...

- Providers
- Seekers
- Matches

Currently working with **44** potential matches
12 new joint ventures have been established

HANDBOOK
Our new handbook provides information on the key steps involved in setting up a new joint venture. Learn about:

- ✓ Taking stock and evaluating your assets
- ✓ Finding the right match
- ✓ Creating a balanced agreement
- ✓ Selecting a legal framework
- ✓ Thinking long term

FARMING connect
cyswllt
FFERMIO
08456 000 813

VENTURE TEAM

Programme Manager
EINIR HAF DAVIES
01970 636297
einir.davies@menterabusnes.co.uk

Venture Officer North Wales
GWEN DAVIES
01745 770039
gwen.davies@menterabusnes.co.uk
Works Mondays & Wednesdays

Venture Officer South Wales
DELYTH JONES
01970 631422
delyth.jones@menterabusnes.co.uk
Works Mondays, Tuesdays, Thursdays