

SMART



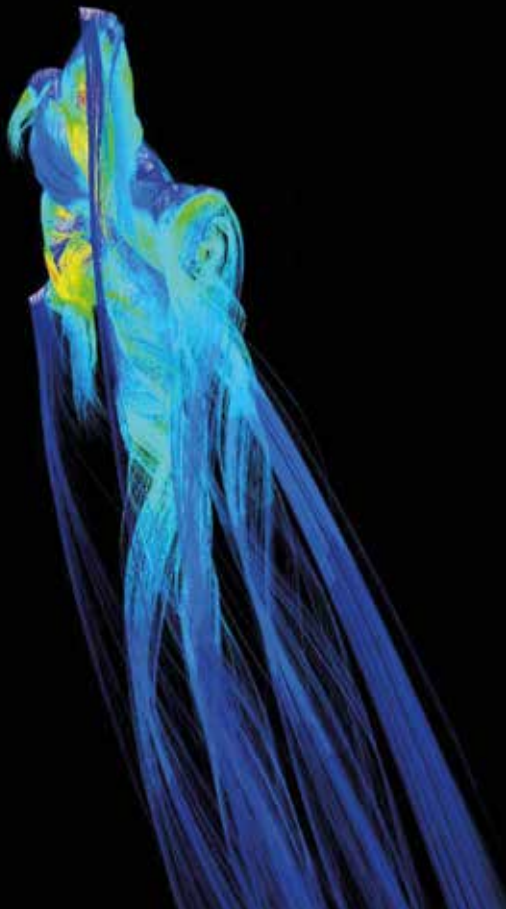
UNDEB EWROPEAIDD
EUROPEAN UNION



Llywodraeth Cymru
Welsh Government

**Cronfa Datblygu
Rhanbarthol Ewrop
European Regional
Development Fund**

Eich Porth i Arloesi ar gyfer Busnes



O ymchwil sylfaenol i gynhyrchu cynnyrch ar raddfa fasnachol, credwn fod busnesau Cymru'n haeddu'r arweiniad a'r cymorth gorau.

Gallwch arloesi mewn unrhyw ran o'ch busnes. Waeth ydych angen cydweithwyr newydd neu gymorth academiaidd; arbenigedd allanol neu ddyluniadau newydd; cyngor ar eiddo deallusol neu gyllid ar gyfer prynu cyfarpar newydd, hoffem eich helpu.

Dyma pam rydym wedi datblygu cymorth o'r enw SMART. Wedi'i ariannu'n rhannol gan Gronfa Datblygu Rhanbarthol Ewrop, mae Llywodraeth Cymru'n gweithio ochr yn ochr â'r Gronfa i helpu i greu swyddi a gwella bywydau pobl drwy ysgogi ymchwil ac arloesedd sy'n torri tir newydd.

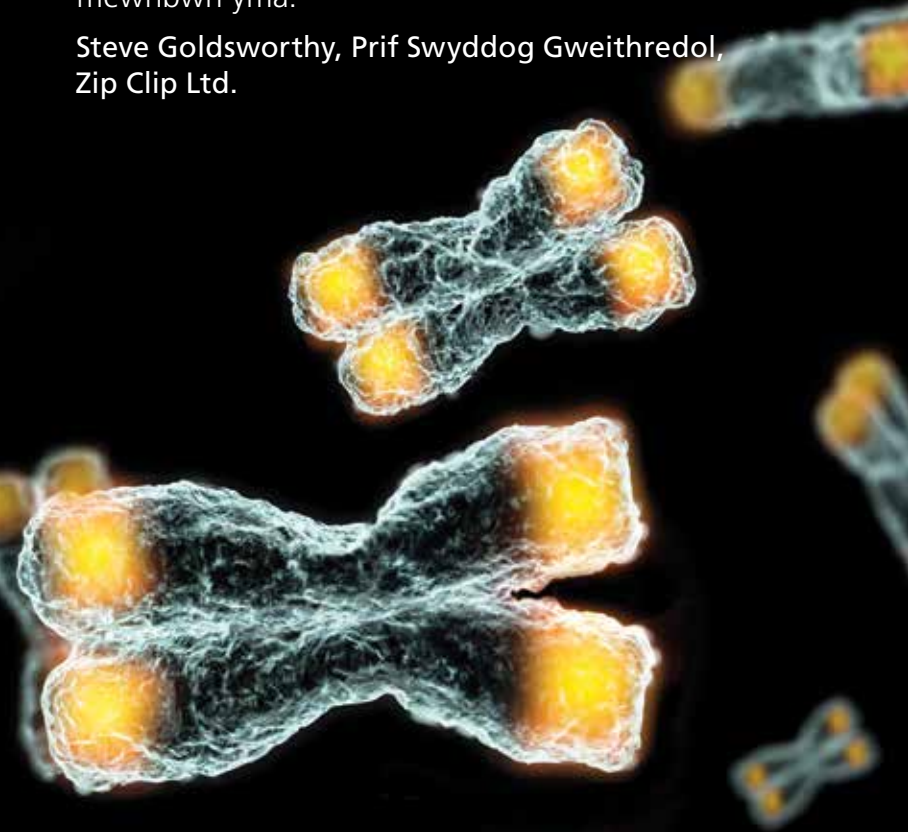
Darllenwch i weld sut y gallwn ni helpu. Yn well fyth, rhowch alwad i ni. **Er mwyn gweld sut y gallwch fod yn SMART gyda'ch busnes.**

busnescymru.llyw.cymru neu 03000 6 03000

**Busnes | Business
Cymru | Wales**

"Rydym yn ystyried cynyddu'r cynhyrchion rydym yn eu cynnig a'r staff rydym yn eu cyflogi, a hynny'n rhannol yn sgil y cymorth rydym wedi'i dderbyn gan Arbenigwyr Arloesi.. rydym wedi ennill gwobrau lleol a rhyngwladol na fyddai wedi bod yn bosibl heb y mewnbwn yma."

**Steve Goldsworthy, Prif Swyddog Gweithredol,
Zip Clip Ltd.**



Arloesedd SMART – Buddsoddi mewn Ymchwil a Datblygu

Cipolwg

- Cyngor arbenigol a diduedd ar arloesedd
- Rhwydwaith lleol, ymroddedig o Arbenigwyr Arloesedd
- Cymorth ar faterion Eiddo Deallusol
- Archwiliadau â chymhorthdal gan y Swyddfa Eiddo Deallusol
- Ymgynghoriaethau gweithgynhyrchu a dylunio
- Cymorth ar gyfer cydweithio technegol
- Trosglwyddiadau technoleg rhwng y byd academiaidd a'r byd busnes
- Cymorth ar gyfer masnacheiddio a thrwyddedu
- Cyfleoedd Arloesi Agored
- Cymorth gyda cheisiadau e.e. SMART Cymru, Innovate UK a Horizon 2020 yr UE

"...roedd yr adolygiad diagnosteg yn broses gyflym ac effeithlon sydd wedi arwain at gyfleoedd eithriadol i'r busnes... ac mae wedi rhoi'r hyder i mi anelu'n uwch."

Mike Beese, Rheolwr Gyfarwyddwr, DecTek.



SMART – Dylunio a Gweithgynhyrchu

Cipolwg

- Gwiriad iechyd 3 diwrnod gan arbenigwr o'r diwydiant
- Wedi'i ariannu'n llawn
- Canolbwyntio ar weithgynhyrchu neu ddylunio
- Wedi'i ddarparu drwy arbenigedd allanol
- 5 diwrnod o waith dilynol wedi'i ariannu'n llawn
- Wedi'i deilwra i'r busnes
- Gwella cynhyrchiant, ansawdd neu effeithlonrwydd...
- ... neu ddatblygu cynhyrchion neu wasanaethau newydd

A hand is shown holding a glowing blue sphere. The hand and sphere are overlaid with a complex pattern of blue and white circuitry lines, resembling a microchip or a digital network. The background is dark blue with faint, larger-scale circuit patterns. The overall aesthetic is futuristic and technological.

Cydfuddsoddi mewn Ymchwil, Datblygu ac Arloesedd
ar gyfer busnesau er budd twf cynaliadwy

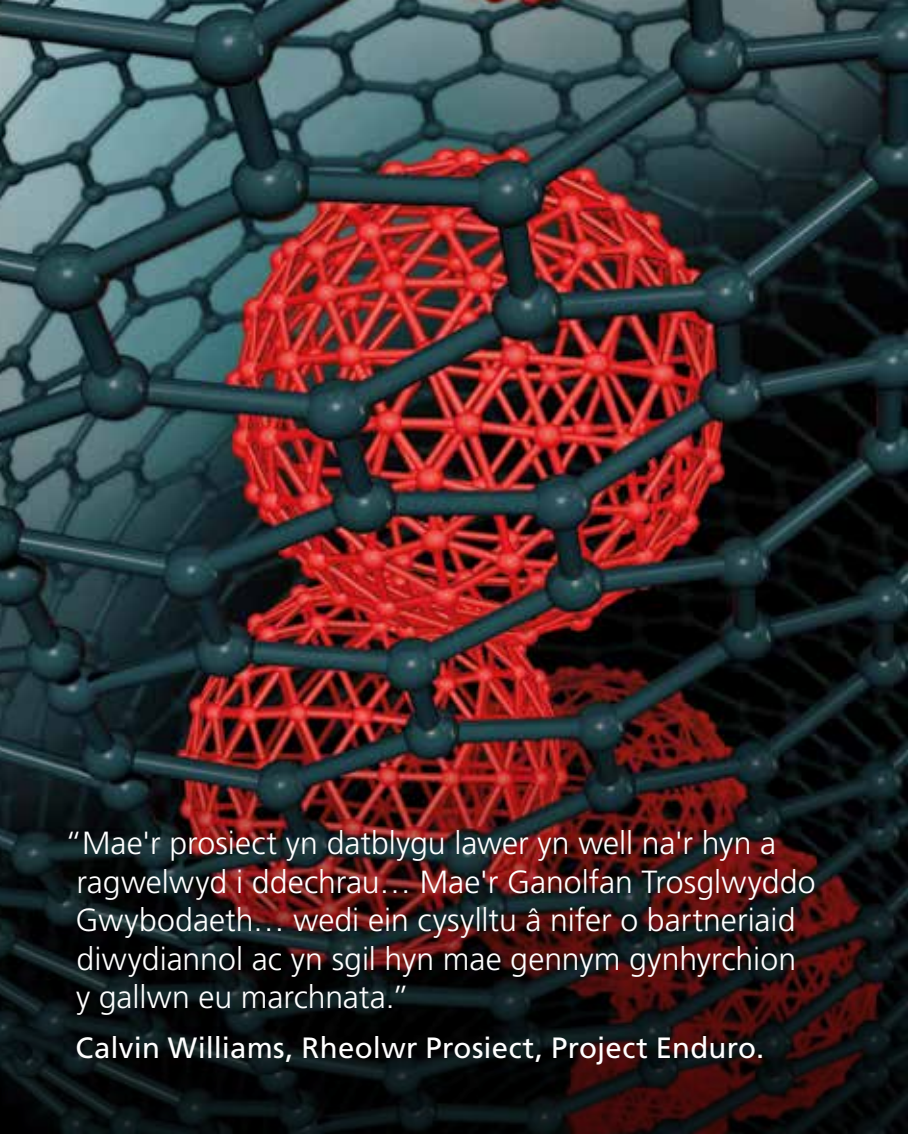
“Mae'r cyllid gan Lywodraeth Cymru wedi bod yn
wych... mae'n ein galluogi i gynnal gwaith ymchwil
trylwyr a phriodol a meddwl yn ehangach.”

**Steve Hudd, Rheolwr Gyfarwyddwr,
Byerley Technologies Ltd.**

SMARTCymru – Cyllid ar gyfer Arloesi

Cipolwg

- Prosiectau ymchwil a datblygu'n defnyddio technoleg newydd
- Arwain at dwf busnes neu farchnadoedd newydd
- Agored i holl fusnesau Cymru
- Arbenigwr lleol i'ch helpu chi i wneud cais
- Arweiniad ar unrhyw gymorth arall rydych chi ei angen
- Cyllid fesul cam, o ddichonoldeb i farchnata
- Grantiau cyfarpar cyfalaf
- Cyllid ar gyfer arbenigedd allanol



"Mae'r prosiect yn datblygu lawer yn well na'r hyn a ragwelwyd i ddechrau... Mae'r Ganolfan Trosglwyddo Gwybodaeth... wedi ein cysylltu â nifer o bartneriaid diwydiannol ac yn sgil hyn mae gennym gynhyrchion y gallwn eu marchnata."

Calvin Williams, Rheolwr Prosiect, Project Enduro.

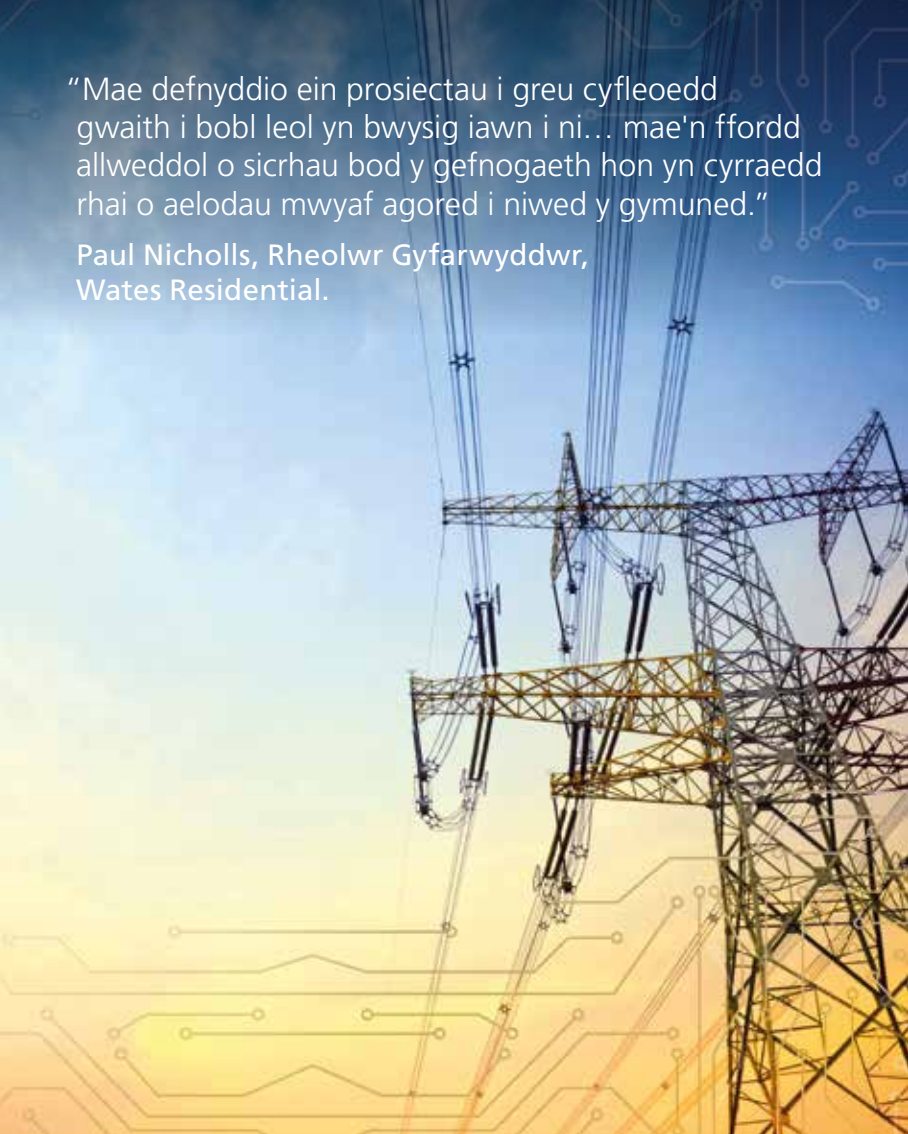
SMART *Arbenigedd* – Cydweithio Academaidd ar gyfer Busnes

Cipolwg

- Cefnogi prosiectau cydweithredol
- Ffocws clir ar y farchnad
- Cynhyrchion, prosesau neu wasanaethau newydd
- Dim cyfyngiadau ar faint neu leoliad partneriaid diwydiannol
- Effeithiau cadarnhaol ar economi Cymru
- Hyd at 50% o gyllid prosiect cymwys i'r ymchwilydd
- Partneriaid diwydiannol i ddarparu gweddill yr arian
- Ymchwil ar gontract neu wasanaethau ymchwil yn anghymwys
- Blaenoriaeth i sectorau allweddol sy'n arwyddocaol i ddiwydiant Cymru

“Mae defnyddio ein prosiectau i greu cyfleoedd gwaith i bobl leol yn bwysig iawn i ni... mae'n ffordd allweddol o sicrhau bod y gefnogaeth hon yn cyrraedd rhai o aelodau mwyaf agored i niwed y gymuned.”

Paul Nicholls, Rheolwr Gyfarwyddwr,
Wates Residential.



CydweithioSMART – Elwa ar Gysylltiadau

Cipolwg

- Cynlluniau arloesi agored ar gyfer cadwyni cyflenwi Cymru
- Hen gynhyrchion i farchnadoedd newydd
- Pontio'r sectorau masnachol a chymdeithasol
- Cyd-arloesi – digwyddiadau rhwydweithio busnes cenedlaethol
- Gwefan Collaborate Wales
- Cyngor ar Eiddo Deallusol
- Archwiliadau Eiddo Deallusol â chymhorthdal neu am ddim yn y DU

“Roedd yr elfen uwch... yn amhrisiadwy. Rydym yn falch i ddysgu a byddwn yn dod â'r wybodaeth hon yn ôl i Gymru.”

Dr. Iwan Davies, Cyfarwyddwr, IQE plc.



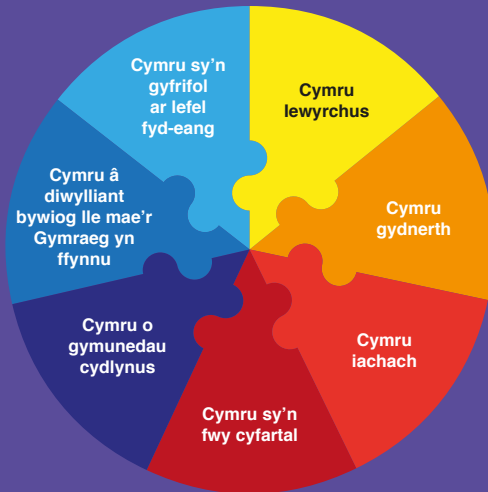
“Roedd y Bartneriaeth Trosglwyddo Gwybodaeth yn llwyddiannus iawn a dyma'r peth pwysicaf rydym wedi'i wneud fel busnes yn fwy na thebyg... Prosiect cwbl drawsnewidiol.”

Aaron Jones, GL Jones Playgrounds Ltd.

Partneriaethau Trosglwyddo Gwybodaeth – Dod â syniadau newydd i Fusnes

Cipolwg

- Cytundeb tair ffordd rhwng busnes, y byd academiaidd ac unigolyn graddedig
- Prosiectau rhwng 12 a 36 mis sy'n seiliedig ar broblemau
- Dod â gwybodaeth newydd i'r busnes
- Dod â budd economaidd i Gymru
- Innovate UK yn rheoli, Llywodraeth Cymru yn ariannu
- Cymorthdaliadau prosiect yn dibynnu ar faint y busnes
- Yn arwain at leoliad parhaol yn aml
- Partneriaethau Trosglwyddo Gwybodaeth uwch ar gael i fanteisio ar arbenigedd tramor



I ni fel Llywodraeth, mae'r modd yr ydym yn cyflenwi yr un mor bwysig â'r hyn rydym yn ei gyflenwi.

Mae llesiant cenedlaethau'r dyfodol wrth wraidd y cyfan a wnawn ac rydym wedi ymrwymo i arloesedd cynaliadwy.

Deddf Llesiant Cenedlaethau'r Dyfodol (Cymru) 2015