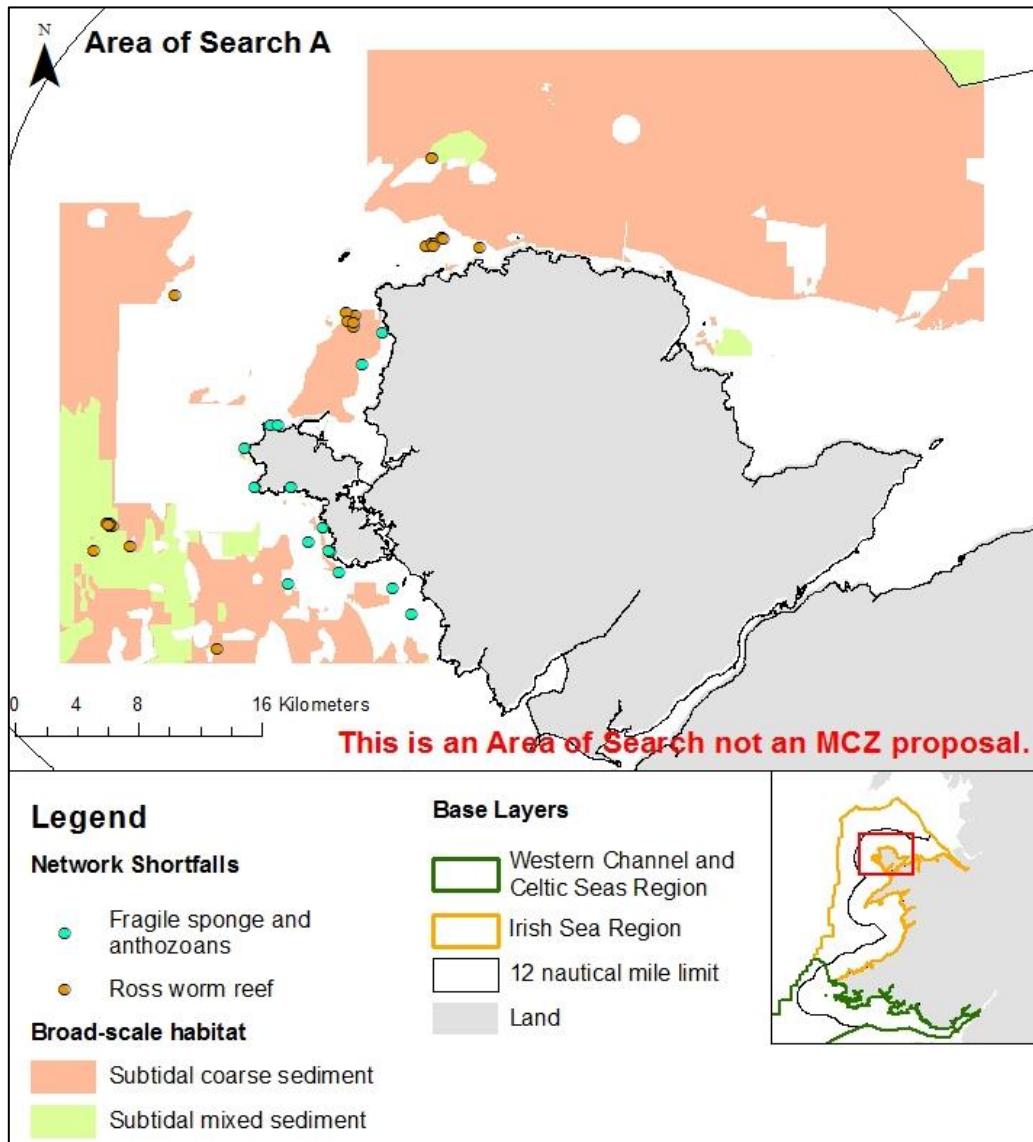


Taflen ffeithiau: Ardal Chwilio A

Mae'r daflen ffeithiau ar gyfer yr Ardal Chwilio hon yn grynodeb o'r wybodaeth a roddir yn y 'Trosolwg o Ardaloedd Chwilio yn Nyfroedd Cymru', a dylid cyfeirio at y trosolwg hwn i weld rhagor o wybodaeth a chyfiawnhad. Mae Cwestiynau Cyffredin a'r Ddogfen Brosesau sydd ar gael ar wefan y prosiect yn rhoi rhagor o gyd-destun.



Ardal Chwilio	Ardal Chwilio A
Môr Rhanbarthol	Môr Iwerddon
Lleoliad cyffredinol	I'r gogledd ac i'r gorllewin o Ynys Môn
Maint	1,290km ²
Dyfroedd y glannau/y môr mawr	Dyfroedd y glannau a dyfroedd y môr mawr (y glannau y bennaf) ¹
Disgrifiad cryno	Gwaddod bras islanw a geir yn bennaf yng nghornel dde-orllewin a chornel ogledd-ddwyrain yr ardal, gydag ambell darn o waddod cymysg islanw drwyddi draw. Mae cofnodion o gymunedau o sbyngau bregus ac anthosoaid a riffiau o lyngyr dreiniog yn hanner gorllewinol yr ardal.

¹Dyfroedd y glannau yw'r rhai rhwng penllanw cymedrig y gorllanw a therfyn 12 milltir fôr moroedd tiriogaethol. Dyfroedd y môr mawr yw'r rhai rhwng terfyn 12 milltir fôr moroedd tiriogaethol a'r llinell ganol.





Nodwedd Ddiffygiol	Cyfiawnhad
Riff o Lyngyr Dreiniog	Yr unig gyfle i fynd i'r afael â'r diffyg yn rhanbarth Môr Iwerddon. Yr unig leoliad ym Môr Iwerddon lle gwelwyd cofnodion cyson o'r nodwedd dros nifer o flynyddoedd.
Cymunedau o sbyngau bregus ac anthosoaid mewn cynefinoedd creigiog islanw	Un o'r ddau gyfle sydd eu hangen i fynd i'r afael â'r diffyg yn rhanbarth Môr Iwerddon. Un o ddau leoliad ym Môr Iwerddon lle mae cofnodion cyson o riffiau y tu allan i nodwedd bresennol yr Ardal Forol Warchoddedig.
Gwaddod bras islanw	Cyfleoedd i fynd i'r afael yn llawn â'r diffyg yn rhanbarth Môr Iwerddon
Gwaddod cymysg islanw	Cyfleoedd i fynd i'r afael yn rhannol â'r diffyg yn rhanbarth Môr Iwerddon
Cyfiawnhad: Parthau dyfnder	
Mae Ardal Chwilio A yn nyfroedd y glannau yn bennaf. Er mwyn sicrhau bod egwyddor cysylltedd y rhwydwaith yn cael ei bodloni'n llawn byddai angen ardal ychwanegol ar gyfer gwaddod bras islanw a gwaddod cymysg islanw mewn dyfroedd dyfnach	

Gweithgareddau o fewn Ardal Chwilio A:

- Piblinellau Olew a Nwy
- Ceisiadau am drwyddedau morol
- Ardaloedd angori
- Ardal Ynni Gwynt ar y Môr
- Ardal Ynni Ffrwd Lanw ar y Môr
- Safleoedd Gwaredu â Thrwydded Forol
- Dreillio am gregyn bylchog
- Gweithgareddau pysgota dyfnforol (llogau 12m a mwy)
- Diddordeb sectoraidd wedi'i gofrestru mewn perthynas â safleoedd gwaredu, cytundebau ceblau, cytundebau arfordirol ac ynni gwynt, ynni'r tonnau ac ynni ffrwd lanw

Gwyddys bod gweithgareddau pysgota eraill yn cael eu cynnal yn yr ardal (e.e. pysgota â chewyll a physgota â chychod siarter). Nid oes gennym ddata dibynadwy, diweddar i'w cynnwys ar hyn o bryd ac mae angen trafodaethau pellach i nodi ardaloedd allweddol ar gyfer gweithgareddau pysgota eraill.

Beth yw Ardaloedd Chwilio?

Mae Llywodraeth Cymru, Cyfoeth Naturiol Cymru a'r Cyd-bwyllgor Cadwraeth Natur wedi gweithio gyda Grŵp Gorchwyl a Gorffen y Prosiect i Gwblhau'r Rhwydwaith Ardaloedd Morol Gwarchoddedig i nodi Ardaloedd Chwilio yn nyfroedd Cymru.

Y nod yw canolbwyntio ar ardaloedd allweddol a allai fynd i'r afael â diffygion y rhwydwaith yn nyfroedd Cymru. Fel y dangosir yn y broses isod, mae Ardaloedd Chwilio yn cael eu nodi o fewn Ardaloedd Chwilio Eang. Wedyn bydd Parthau Cadwraeth Morol posibl yn cael eu nodi o'r Ardaloedd Chwilio. **Mae'r Ardaloedd Archwilio yn fwy nag sydd ei angen i fynd i'r afael â'r diffyg i ganiatáu i nifer o opsiynau gael eu datblygu a'u mireinio'n ddiweddarach yn y broses.** Gweler y Ddogfen Brosesau a'r Trosolwg o Ardaloedd Chwilio yn Nyfroedd Cymru i gael rhagor o wybodaeth (ar gael ar wefan y prosiect).

