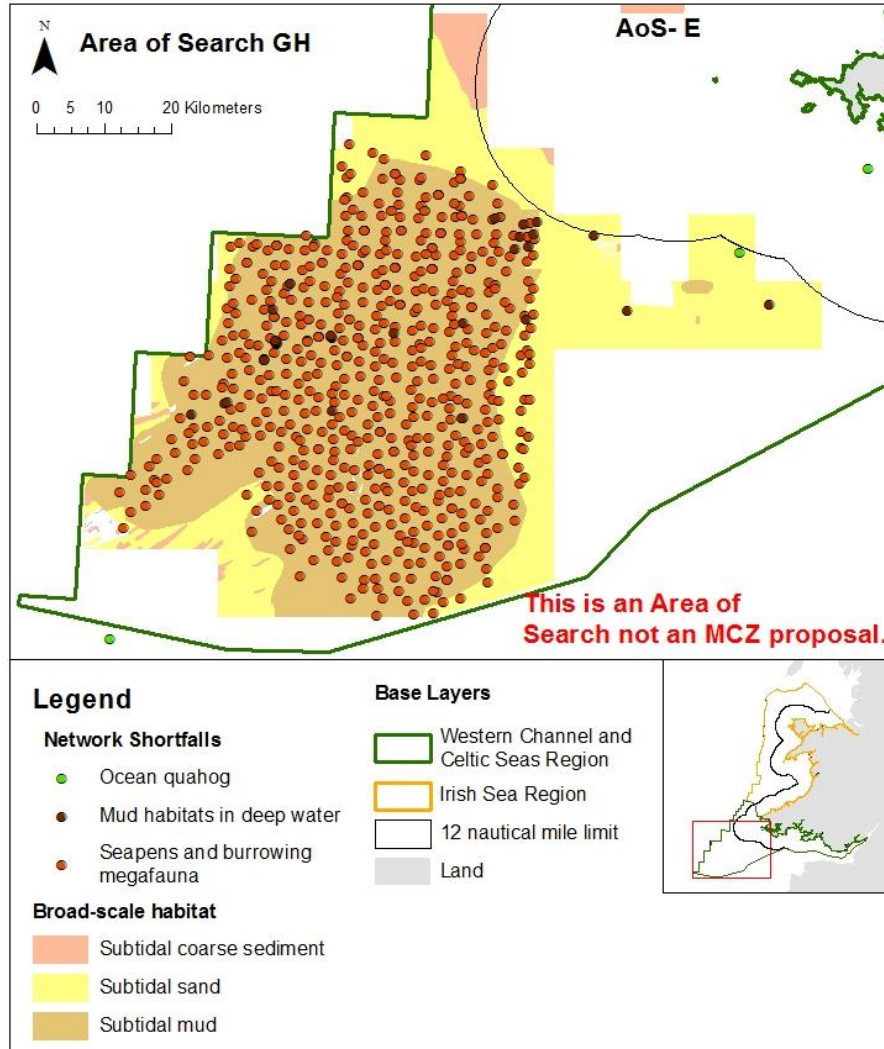


Taflen ffeithiau: Ardal Chwilio GH

Mae'r daflen ffeithiau ar gyfer yr Ardal Chwilio hon yn grynodeb o'r wybodaeth a roddir yn y 'Trosolwg o Ardaloedd Chwilio yn Nyfroedd Cymru', a dylid cyfeirio at y trosolwg hwn i weld rhagor o wybodaeth a chyfiawnhad. Mae Cwestiynau Cyffredin a'r Ddogfen Brosesau sydd ar gael ar wefan y prosiect yn rhoi rhagor o gyd-destun.



Ardal Chwilio	Ardal Chwilio GH
Môr Rhanbarthol	Sianel Orllewinol a Moroedd Celtaidd
Lleoliad cyffredinol	De-orllewinol dyfroedd alltraeth Cymru, o amgylch y Dwfn Celtaidd
Maint	4,526km ²
Dyfroedd y glannau/y môr mawr	Dyfroedd y glannau a dyfroedd y môr mawr (y glannau y bennaf) ¹
Disgrifiad cryno	Dominyddir yr ardal gan fwd islanwol yn y canol gyda thywod islanwol o'i chwmpas a darnau o waddod bras islanw. Mae tomen ogleddol yr ardal yn cynnwys mwy o faint o waddodion a thywod bras islanw. Lleolir cofnodion o gorllannau môr a chymunedau megafauna twyni ar draws y graddau mwd islanwol gyda chofnodion o gynefinoedd mwd mewn dŵr dwfn. Mae cofnod cwato un cefnfor yn bresennol yn nwyrain yr ardal.

¹Dyfroedd y glannau yw'r rhai rhwng penllanw cymedrig y gorllanw a therfyn 12 milltir fôr moroedd tiriogaethol. Dyfroedd y môr mawr yw'r rhai rhwng terfyn 12 milltir fôr moroedd tiriogaethol a'r llinell ganol.





Nodwedd Ddiffygiol	Cyfiawnhad
Cynefinoedd mwd mewn dŵr dwfn	Cyfleoedd i fynd i'r afael yn llawn â diffyg yn rhanbarth Sianel Gorllewinol a'r Mor Geltaidd.
Tywod tanbaid	Cyfleoedd i fynd i'r afael yn llawn â diffyg yn rhanbarth Sianel Gorllewinol a'r Mor Geltaidd.
Gwaddod bras islanwol	Cyfleoedd i fynd i'r afael yn llawn â diffyg yn rhanbarth Sianel Gorllewinol a'r Mor Geltaidd.
Mwd y tanllanw	Yr unig cyfle fynd i'r afael yn llawn â diffyg yn rhanbarth Sianel Gorllewinol a'r Mor Geltaidd.
Chwarren y cefnfor	Cyfleoedd i fynd i'r afael yn llawn â diffyg yn rhanbarth Sianel Gorllewinol a'r Mor Geltaidd.
Seapens a chymunedau megafauna twyni	Yr unig cyfle fynd i'r afael yn llawn â diffyg yn rhanbarth Sianel Gorllewinol a'r Mor Geltaidd.

Cyfiawnhad: Parthau dyfnder

Mae AoS-GH ar y môr yn bennaf, byddai'n cyfrannu'n fawr at yr egwyddor rhwydwaith cysylltedd drwy ddarparu nodweddion cynefin ar raddfa eang mewn dyfroedd dyfnach.

Gweithgareddau o fewn Ardal Chwilio GH:

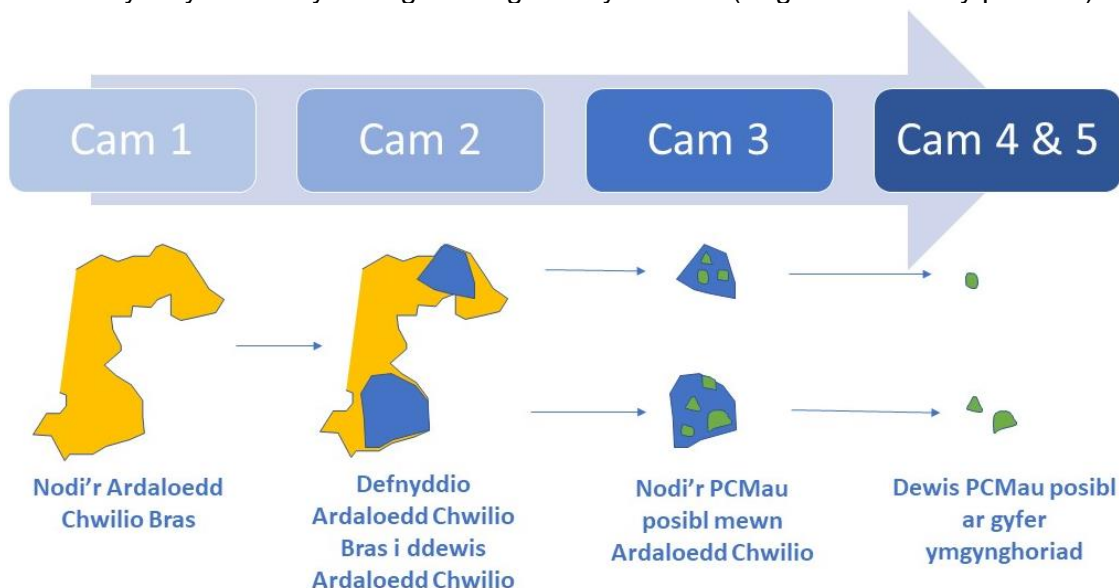
- Piblinellau Olew a Nwy
- Gweithgareddau pysgota dyfnforol (llogau 12m a mwy)

Diddordeb sectoraidd wedi'i gofrestru mewn perthynas â safleoedd gwaredu, Gwyddys bod gweithgareddau pysgota eraill yn cael eu cynnal yn yr ardal (e.e Gweithgareddau pysgota dyfnforol llogau o dan 12m. Nid oes gennym ddata dibynadwy, diweddar i'w cynnwys ar hyn o bryd ac mae angen trafodaethau pellach i nodi ardaloedd allweddol ar gyfer gweithgareddau pysgota eraill.

Beth yw Ardaloedd Chwilio?

Mae Llywodraeth Cymru, Cyfoeth Naturiol Cymru a'r Cyd-bwyllgor Cadwraeth Natur wedi gweithio gyda Grŵp Gorchwyl a Gorffen y Prosiect i Gwblhau'r Rhwydwaith Ardaloedd Morol Gwarchoddedig i nodi Ardaloedd Chwilio yn nyfroedd Cymru.

Y nod yw canolbwyntio ar ardaloedd allweddol a allai fynd i'r afael â diffygion y rhwydwaith yn nyfroedd Cymru. Fel y dangosir yn y broses isod, mae Ardaloedd Chwilio yn cael eu nodi o fewn Ardaloedd Chwilio Eang. Wedyn bydd Parthau Cadwraeth Morol posibl yn cael eu nodi o'r Ardaloedd Chwilio. **Mae'r Ardaloedd Archwilio yn fwy nag sydd ei angen i fynd i'r afael â'r diffyg i ganiatáu i nifer o opsiynau gael eu datblygu a'u mireinio'n ddiweddarach yn y broses.** Gweler y Ddogfen Brosesau a'r Trosolwg o Ardaloedd Chwilio yn Nyfroedd Cymru i gael rhagor o wybodaeth (ar gael ar wefan y prosiect).



I gael rhagor o wybodaeth ewch i: <https://businesswales.gov.wales/marineandfisheries/welsh-marine-conservation-zones>