

Beth yw Fframwaith Credydau a Chymwysterau Cymru?

Gall Fframwaith Credydau a Chymwysterau Cymru eich helpu i ddeall a chymharu cymwysterau.

Beth yw credyd?

Mae credyd yn fodd o gydnabod yr hyn a gyflawnwyd o ran dysgu. Dyfernir 1 credyd am bob 10 awr o amser dysgu tybiannol. Mae cymhwyster sydd werth 4 credyd, felly, yn gyfwerth ag oddeutu 40 awr o ddysgu. Mae'r amser dysgu yn amcangyfrif o'r amser nodweddiadol y mae gofyn i ddysgwr arferol ei gyflawni – efallai y bydd rhai dysgwyr yn cymryd mwy o amser ac eraill yn cymryd llai.

Beth yw ystyr y lefelau?

Mae uned neu lefel y cymhwyster yn dangos pa mor heriol ydyw – po uchaf yw'r lefel, yr anoddaf ydyw. Mae'r diagram yn dangos lefelau'r Fframwaith ac yn rhoi rhai enghreifftiau o'r mathau gwahanol o ddysgu sydd ar gael ar bob lefel.

Sut all Fframwaith Credydau a Chymwysterau Cymru fy helpu i?

Gall y Fframwaith eich helpu i wneud penderfyniadau am eich dysgu a sut yr ydych am fwrw ymlaen, naill ai o un lefel i'r llall, neu i fathau gwahanol o ddysgu. Gall hefyd helpu cyflogwyr neu ddarparwyr dysgu i ddeall yr hyn yr ydych wedi ei gyflawni eisoes.



Sut alla i gymharu fy nghymwysterau?

Gallwch gymharu'n fras gymwysterau Cymru â chymwysterau'r DU a gwledydd Ewrop, drwy ddefnyddio canllaw'r DU, sef 'Qualifications can Cross Boundaries'. Gall hyn fod yn ddefnyddiol os ydych yn ystyried gweithio neu astudio mewn rhannau eraill o'r DU neu wlad arall, neu os ydych yn newydd i Gymru. Gall UK ENIC helpu gyda chymharu cymwysterau â chymwysterau rhyngwladol penodol – ewch i www.enic.org.uk

Eisiau rhagor o wybodaeth?

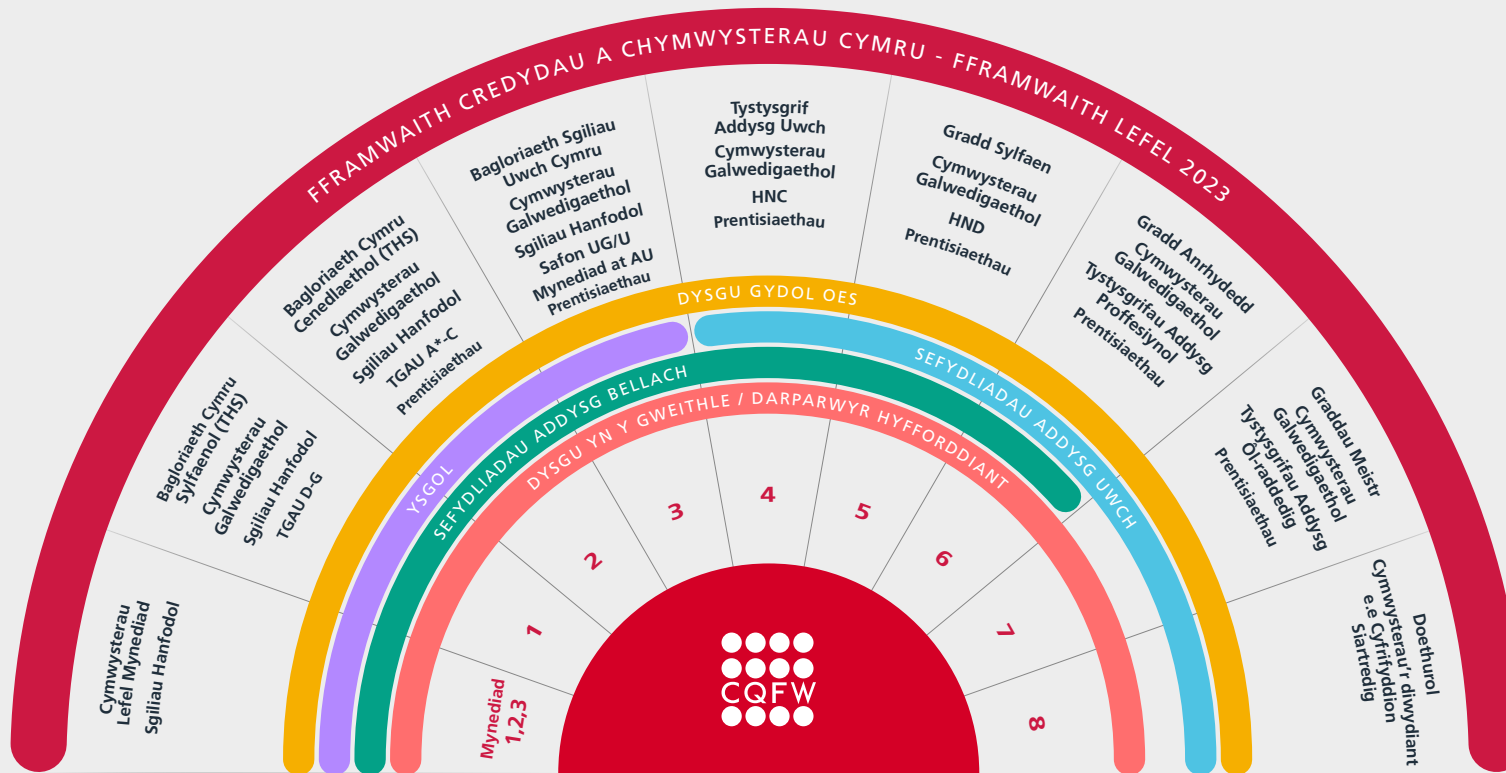
Os hoffech ragor o wybodaeth am sut y gall Fframwaith Credydau a Chymwysterau Cymru eich helpu chi, e-bostiwch cqfw.enquiries@llyw.cymru / ewch i llyw.cymru/ffcchc



Diagram Gwyntyll FfCChc 2023

Mae Fframwaith Credydau a Chymwysterau Cymru yn fframwaith dysgu cynhwysol. Mae'r Lefelau'n cynnwys yr holl ddysgu o'r camau cychwynnol cyntaf (Mynediad, 1, 2, 3) hyd at y lefel uchaf (lefel 8).

Mae'r diagram Gwyntyll yn dangos lefelau ac enghreifftiau o'r cymwysterau a'r ddarpariaeth ddysgu sy'n cael eu cynnwys ynddo.



• Mae achediad lefel cyn-mynediad yn cael ei ddarparu mewn ysgolion, sefydliadau AB ac o fewn dysgu gydol oes. Caiff y lefel ei gwahaniaethu ymhellach er mwyn darparu llwybr cynnydd i ddysgwyr sydd ag Anghenion Dysgu Ychwanegol (ADY).

• Pan fo darpariaeth lefel 3 wedi'i hintegreiddio i ddarpariaeth AU, e.e. cwrs gradd gyda blwyddyn sylfaen integredig, yna ystyrir bod myfyriwr yn astudio ar gyfer cymhwyster AU ym mhob blwyddyn o'r cwrs hwnnw.

Rhagor o fanylion: Ewch i llyw.cymru/ffcchc neu e-bostiwch CQFW.Enquiries@llyw.cymru