



Cronfa Amaethyddol Ewrop ar gyfer Datblygu Gwledig:  
Ewrop yn Buddsoddi mewn Ardaloedd Gwledig  
European Agricultural Fund for Rural Development:  
Europe Investing in Rural Areas

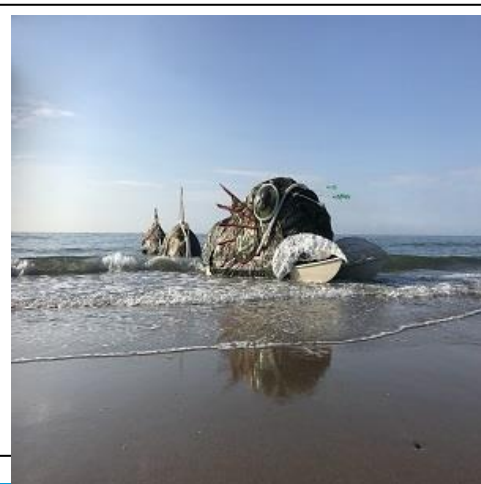


Llywodraeth Cymru  
Welsh Government



Llywodraeth Cymru  
Welsh Government

# Cragen Moroedd Glân



## Beth yw nodau'r prosiect?

- Cyflwyno Blwyddyn y Môr wedi ei harwain gan gynhyrchion Croeso Cymru (sy'n arwain at Flwyddyn Darganfod) drwy greu pyped mordwyol mawr.
- Ymuno â Ffordd Cymru drwy greu profiad unigryw iawn i'r rhai sy'n ymweld â Chymru. • Creu atyniad anarferol ac arloesol i dynnu sylw at leoliadau arfordirol: gan gynnwys rhaglen y Faner Las a thirweddau hardd eraill ar hyd ein harfordir hardd.
- Dangos ymrwymiad Cymru i fynd i'r afael â phlastig gwastraff yn y môr a diogelu creaduriaid y môr drwy "wneud pethau da". Ymuno â'r ymgyrch Clean Seas fyd-eang, gan weithio gyda Phartneriaeth Moroedd

- Glân Cymru.
- Creu cynhyrchion newydd mewn perthynas â thaith yr anghenfil môr a phethau i'w gwneud i Deuluoedd sy'n Chwilio am Antur. Denu mwy o Gyplau sy'n Chwilio am Antur a Golygfeydd Trawiadol, Pobl Hŷn a Phobl sy'n Chwilio am Antur cyn Magu Teulu.
- Denu ymwelwyr o Lundain a De-ddwyrain Lloegr drwy dargedu'r ardaloedd demograffig hynny drwy'r cyfryngau cymdeithasol, a chyfeirio tafenni at fannau cyrraedd yng Nghymru.
- Grymuso cymunedau arfordirol i feithrin cysylltiadau newydd â'r cyfryngau cymdeithasol a grymuso sefydliadau amgylcheddol i ddatblygu cynhyrchion newydd ar gyfer y

dyfodol.

## Sut y cyflawnwyd y nodau hyn?

Cynhaliodd Theatr Byd Bychan naw digwyddiad gweledol cyffrous ledled Cymru, gan gyflwyno cynnwys artistig wedi'i ysbrydoli gan faterion amgylcheddol yn ystod Blwyddyn y Môr ac i mewn i'r Flwyddyn Darganfod. Creodd Theatr Byd Bychan anghenfil mordwyol 20 metr o hyd o blastig gwastraff o'r môr a deunyddiau bioddiraddadwy i deithio ar hyd arfordir hardd Cymru.

Cynlluniwyd lleoliadau'r perfformiadau i gyd-fynd â Ffordd Cymru, gan gysylltu Ffordd Gogledd Cymru â Ffordd yr Arfordir. Gwnaethom annog ymwelwyr i ddod oddi ar brif lwybr arfordirol yr A487 a rhannau o Ffordd Gogledd

Cymru i archwilio profiadau eraill ar hyd ffyrdd a llwybrau llai (gan gynnwys Llwybr 870 milltir Arfordir Cymru).

Daeth y sioe deithiol â budd economaidd i Gymru yn ogystal ag antur i ymwelwyr, gan ddefnyddio pob dull teithio a chynnig cyfleoedd i brofi lletygarwch unigryw Cymru. Un o bartneriaid y prosiect oedd Llwybr Arfordir Cymru, a oedd yn cynllunio digwyddiadau i ddathlu a hyrwyddo 30 mlynedd ers sefydlu rhaglen y Faner Las yng Nghymru. Comisiynodd ffilm o'r anghenfil o'r enw [Cragen yn ymddangos yn Ystafbwl](#), y gallwch ei gweld yma ar ein gwefan.

Manteisiodd y prosiect ar y diddordeb a oedd yn bodoli eisoes a'r brwdfrydedd dros greu dyfodol #DiBlastig, gan ganolbwyntio ar randdeiliaid, busnesau a chymunedau arfordirol. Gan weithio mewn partneriaeth gref, gwnaethom gynyddu potensial a chyrhaeddiad y llwyfannau cyfryngau cymdeithas yn sylweddol, gan ddenu mwy o ymwelwyr am gyfnodau hwy rhwng mis Gorffennaf a mis Rhagfyr 2018, a thrwy hynny sicrhau mwy o fudd economaidd.

Creodd y prosiect profiadau cofiadwy, gan gysylltu twristiaeth â sefydliadau amgylcheddol.

### **Pwy oedd yn rhan o'r prosiect?**

Tîm Theatr Byd Bychan a

gweithwyr llawrydd. Ymhlith y partneriaid roedd: Cadwch Gymru'n Daclus, Ymddiriedolaethau Natur Cymru, Awdurdod Parc Cenedlaethol Arfordir Penfro, Grŵp Cyngori Strategol Cymru ar Faterion Morol.

### **Gan bwy y cawsoch help a chyngor?**

Gwylwyr y glannau, awdurdodau lleol, Swallow Yachts.

### **Beth fu'r prif gyflawniad hyd yma?**

Diddanu torfeydd ym mhob tywydd a lledaenu neges amgylcheddol Moroedd Glân.

Cysylltu cymunedau ledled Cymru drwy'r celfyddydau, diwylliant a'r Gymraeg.

### **A'r her fwyaf?**

Logisteg greu anghenfil môr enfawr a'i reoli mewn amodau gwael ar hyd arfordir Cymru. Unrhyw awgrymiadau i'r rheini sy'n sefydlu prosiectau tebyg? Gweithiwch mewn partneriaeth er mwyn ehangu effaith y prosiect.

### **Beth nesaf ar gyfer eich prosiect?**

Cafodd Cragen ei ddatgymalu yn 2019 a dychwelwyd y catamarán y cafodd ei adeiladu arni at ei pherchennog. Mae gwaddol y prosiect yn cynnwys ymwybyddiaeth well o blastig yn ein moroedd a phwysigrwydd cadw ein traethau'n lân.

Gwnaethom ailgylchu'r deunyddiau a ddefnyddiwyd i adeiladu Cragen mewn gweithdai i deuluoedd yn Venue Cymru. Rydym yn parhau i greu theatr amgylcheddol.

